

L'union fait la force

Cette année encore, les salons Traçabilité – Solution RFID et Progilog se tiennent conjointement. Ils auront lieu les 25 et 26 novembre dans le hall 8 du Parc des expositions, à la Porte de Versailles, à Paris. Avec plus de 110 exposants et près de 4.000 visiteurs préenregistrés en octobre, le triple salon semble résister honorablement à la crise.

Comme vous pourrez le constater en feuilletant le Guide des Nouveautés 2009 qui suit cette introduction, nombreuses sont les innovations en matière de logiciels et de matériel qui sont à découvrir en live sur le salon, ou plus tard, au gré de la lecture de ces lignes... Nous vous en proposons une synthèse (voir page 62).

Un beau programme de conférences

Au-delà du hall d'exposition réunissant plus de 110 exposants, les visiteurs pourront profiter sur deux jours d'un impressionnant programme d'une quarantaine de conférences sectorielles et thématiques élaborées en concertation avec les experts des comités de pilotage.

- ◆ une demi-journée GS1 France (bénéfices économiques de l'usage des standards) ;
- ◆ et, nouveauté 2009 : une session PLM/ERP avec CIMdata.

Un espace démonstration pour curieux et gourmands

Et les gourmands n'ont qu'à bien se tenir car cette année, l'espace de démonstration s'intitule « Traçabilité & Chocolat ». Cette plate-forme présentera de façon concrète toutes les étapes de traçabilité de la chaîne de production du chocolat, depuis celle des matières premières à celle des produits finis :



4.000 visiteurs préenregistrés en octobre 2009



Elles feront le point sur les dernières avancées dans les trois domaines concernés.

- ◆ quatre demi-journées sur la TRACABILITE (intérêt de tracer finement, sessions santé/industries et anti-contrefaçon) montées avec Pharmaceutiques, Itac Software, IBM et M.C.T.H. ;
- ◆ deux demi-journées sur la RFID (Projet Race network RFID, applications, table ronde sur les normes sectorielles) organisées avec CNRFID et FILRFID ;
- ◆ trois demi-journées PROGILOG sur les nouvelles méthodes pour réduire les stocks orchestrées par Supply Chain Magazine (voir page 61) ;
- ◆ une demi-journée sur les MES (Manufacturing Execution System) avec le Club MES ;

- ◆ Géolocalisation des champs de cacao
 - ◆ Mise en sac des fèves de cacao
 - ◆ Réception des sacs
 - ◆ Assemblage/ mélange des matières premières (cacao, sucre, lait en poudre...)
 - ◆ Mise en forme (tablettes ou autres)
 - ◆ Emballage (sans oublier l'authentification)
 - ◆ Mise en rayon sur le point de vente
- Interventions de 20 min, quatre fois par jour (à 10 h – 12 h – 14 h 30 et 16 h 30).

En partenariat avec Advanced Track & Trace, Data Collection, Intermec, Ordinal Software et Noir/Blanc/Lait (ceux qu'il faudra soudoyer en fin de démonstration !).

Cathy Polge

Programme des Conférences Progilog

THÉMATIQUE

Les nouvelles méthodes pour réduire vos stocks

Salle 3

MERCREDI 25/11



Matin

Animation par Cathy Polge,
Rédactrice en Chef
Supply Chain Magazine

09h 30 **Présentation de la problématique « Gestion des stocks ».**
Panorama de l'offre progicielle.
Cathy POLGE,
Rédactrice en chef de *Supply Chain Magazine*

10h 30 **Démarche visant à améliorer la visibilité transversale et le pilotage de la Supply Chain au niveau européen. Processus mis en place et méthodes.**
Richard CRNJANSKI,
European Supply Chain Project
Manager *MAPA SPONTEX*

11h 30 **Rationalisation des flux métiers de l'entreprise, avec dans la Supply Chain, l'intégration des processus achat, vente, stock, approvisionnement et production.**
Mise en place d'un ERP au sein d'un groupe qui cumule les contraintes de plusieurs métiers et la distribution multicanal.
Denis SCHNEIDER, DSI du *GRUPE HOLDER*

12h30 **Pause**



Après-midi

Animation par Michel Gavaud,
Président fondateur de *MGCM*

14h30 **Gestion des stocks : approche méthodologique**
Luc BAETENS,
Cabinet *MÖBIUS*

15h 30 **Témoignage de Bernard YVART, *NOCIBE***

16h 30 **Mise en place d'une organisation et d'un outil informatique de Supply Chain Execution pour répondre à la problématique multicanal chez un prestataire logistique.**
Bruno COSTE,
Directeur des systèmes d'information Europe de l'Ouest de *WINCANTON*

17h 30 **Fin de la journée**

JEUDI 26/11



Matin

Animation par Jean-Philippe Guillaume,
Directeur des rédactions
de *Supply Chain Magazine*

09h 30 **Résultats de l'étude Benchmark (1^{ère} édition) sur la gestion des stocks**
Tanguy CAILLET,
du Cabinet *J&M* (voir page 86)

10h30 **Mise en place d'une solution vocale. Etude en amont. Implication des équipes. Déploiement de l'applicatif. Résultats obtenus.**
Frédéric BERULLIER,
Responsable logistique *MOREUIL*,
David PRIEUR,
Adjoint Responsable logistique *MOREUIL*
et Vincent BOUILLEZ,
Responsable des applications Informatiques de *PPG ARCHITECTURAL COATINGS EMEA*

11h 30 **TABLE RONDE.**
Quels outils pour bien gérer vos stocks ? APS, ERP, SCE... que peut-on en attendre ? Les grandes familles de logiciels sont-elles antagonistes ou complémentaires ? Quelles sont les solutions proposées par ces outils ? Qui pilote les flux et comment s'établit le dialogue entre les différentes briques informatiques ?
Avec la participation de :
- Denis VONAU,
Consultant Senior de *TXT e-SOLUTIONS*
- Isabelle SAINT MARTIN,
Product Manager *MICROSOFT DYNAMICS*
- Henri SÉROUX
DG France de *MANHATTAN ASSOCIATES*
Débat animé par Jean-Philippe GUILLAUME
SUPPLY CHAIN MAGAZINE



Plus d'une quarantaine de conférences au programme

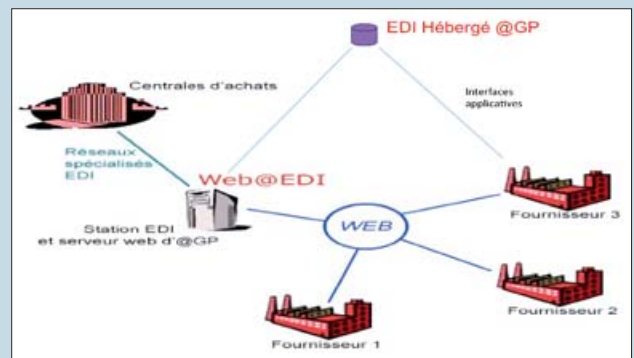
@GP

Stand A03

@GP, société de services et d'ingénierie informatique spécialisée dans les traitements EDI hébergés et web, édite une gamme de solutions informatiques dédiée à la logistique. Les produits conçus par @GP assurent la gestion des commandes simples ou alloties, des avis d'expédition, la facture dématérialisée et comprennent des outils de traçabilité certifiés par GS1, des outils de Gestion Partagée des Approvisionnements ou encore des fiches produits.

Faits marquants récents

- ◆ Croissance de 40 % tous les ans depuis 2005, y compris en 2009.
- ◆ @GP lance son service de dématérialisation fiscale des factures PDF.
- ◆ Manifestation @GP à Lille et Paris (Avril et Juin 2008) où se sont réunies une centaine de personnes, industriels et distributeurs, représentants de GS1 France autour des thèmes EDI, factures dématérialisées fiscales, messages Alloties, fiches produits....



Nouveautés 2009

- ◆ 1.700^e client
- ◆ Développement à l'export : filiale en Belgique et prochainement en Italie, certification de la signature électronique avec l'Espagne, déploiement de la fiche produit GDSN avec quelques enseignes agroalimentaires...
- ◆ Manifestation @GP à Lyon (03/2009) et Nantes (10/2009).

ACCELIIS

Stand A03



Bruno Legrand DG

Acceliis s'est spécialisé dans la traçabilité depuis sa création en mars 2004, de l'identification à l'authentification. L'éditeur propose ses propres logiciels et matériels de gestion des processus de traçabilité amont et aval, protection des marques, suivi d'activité, gestion des stocks... et intègre de nombreuses autres solutions de partenaires.

Faits marquants récents

- ◆ Développement des progiciels Product'ID de gestion de la traçabilité et de la production, Agr'ID qui cible les industries agroalimentaires et enfin Cosmet'ID dédié aux métiers de la cosmétique.
- ◆ Nouveaux clients : GS1, Philips, Decathlon...
- ◆ Déploiement de la solution Acceliis de lecture automatisée de codes barres sur quai d'expédition dans plusieurs entrepôts.



Nouveautés prévues sur le salon

Acceliis lance sa nouvelle technologie HyperVisium de réalité augmentée permettant à l'opérateur de contrôler instantanément de nombreux codes barres. HyperVisium pourra être utilisé dans de nombreux processus de contrôle, une première application étant le contrôle de palettes avant expédition.

ACTEOS

Stand D02

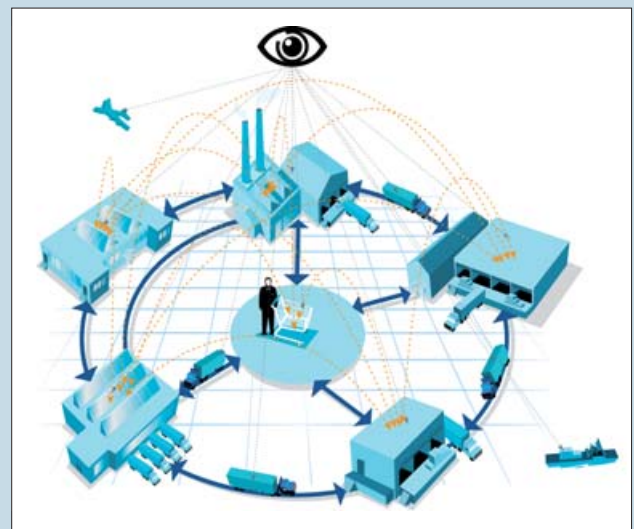
Acteos est éditeur de progiciels et intégrateur de technologies avancées pour le Supply Chain Management avec une gamme complète de solutions : WMS, TMS, prévisions de ventes et approvisionnements, mobilité (tracking & tracing), planification dynamique des ressources, traçabilité, identification automatique, reconnaissance vocale, réseaux sans fil, matériels d'acquisition et d'impression, etc.

Faits marquants récents

Acteos a mis en place de nouveaux projets pour Coop, Otis, Fnac Eveil et Jeux, Deutsche Post, Naturalia, Trox, Laboratoires Anios, Siemens Healthcare, Astrazeneca, Sider, etc.

Nouveautés 2009 et/ou animations prévues sur le salon

Acteos lance son progiciel TMS Logiroutes en mode location. L'objectif de cette offre locative est de proposer l'accès à un progiciel d'optimisation des flux et des coûts de transport, avec en option le système de tracking et de traçabilité, rapide à mettre en œuvre et sans aucun autre investissement que des formations à l'utilisation du système. Le mode SAAS proposé par Acteos repose sur l'hé-



bergement de Logiroutes et sur sa mise à disposition 24h/24 via un serveur unique sur internet accessible depuis n'importe quel navigateur.

ADD.SCAN / PIDION

Stand B08

ADD.Scan (groupe Acces Diffusion) est l'importateur officiel en France de Bluebird Pidion et Unitech, deux fabricants de terminaux mobiles professionnels. ADD.Scan assure le support et la maintenance des produits dans ses locaux en France. La distribution de la gamme Pidion et Unitech se fait au travers d'un réseau d'intégrateurs et d'éditeurs de logiciels.

Nouveautés 2009 prévues sur le salon

Le BIP-6000 vient renforcer la gamme de PDA durcis Pidion. Ce PDA durci est muni d'un processeur PXA320 de 806MHz et fonctionne sous Windows Mobile 6.1.

Il dispose d'une batterie haute capacité de 4400mAh et d'un écran VGA de 3,5". Le BIP-6000 est classé IP65 et résistant aux chutes de 1,80 mètre. Il est en outre équipé des récentes technologies de communication HSDPA (3G+), WiFi 802.11 b/g, Bluetooth, d'un GPS et d'un scanner code barres et RFID ainsi que d'une camera 3 mpixels.



©ADD.Scan

ALPVISION

Stand A27

AlpVision est leader dans la fourniture de solutions pour la protection invisible des produits de marque contre les contrefaçons et les réimportations frauduleuses. AlpVision a inventé Cryptoglyph, un marquage invisible à l'œil nu, permettant aux gouvernements et aux industriels de savoir si un produit est contrefait ou authentique.

Faits marquants récents

Développement des solutions de traçabilité sans marquage additionnel Fingerprint. 2008 a vu les applications Fingerprint se développer fortement notamment pour les comprimés pharmaceutiques, les interrupteurs électriques, les montres, les chaussures de marque à semelles moulées, etc.

Nouveautés prévues sur le salon

AlpVision présente pour la première fois une extension de son logiciel de gestion globale des procédés anti-contrefaçons (Krypsos) à la gestion des informations de traçabilité, notamment pour les produits pharmaceutiques. La solution Krypsos permet ainsi de gérer en un seul point tous les éléments visibles (traçabilité) et invisibles (anti-contrefaçon) liés au packaging et aux mandats d'impression des emballages (étuis, blister packs).



©Alpvision

ALTEAD SERA

Stand B26

AltéAd SERA est spécialisé dans le pilotage de sites agro-industriels exigeant un haut niveau de traçabilité. Son expertise réside dans l'intégration à une solution logicielle complète des trois domaines de compétences que sont l'électricité, l'automatisme et l'informatique.

Faits marquants récents

AltéAd SERA a lancé fin 2008 ALTE-SOFT, sa nouvelle gamme de progiciels modulables et évolutifs dédiés au pilotage des industries. Les progiciels ALTE-SOFT assurent la traçabilité (équipement-flux-process-produit), la gestion du MES, la gestion des process de vrac et de dosage, la gestion du contrôle d'accès et la gestion centralisée, la gestion et l'historisation des données en temps réel, la maintenance et le pilotage à distance. ALTE-SOFT inclut des fonctions d'analyse statistique et de sécurisation des bases de données.



© AltéAd SERA

Animations prévues sur le salon

AltéAd SERA présente l'ensemble de ses solutions et sa gamme de progiciels de pilotage de l'activité.

APRISO

Stand B24



Olivier Lahaye, Directeur des ventes Europe de l'Ouest

Apriso est un éditeur de logiciels dont la vocation est d'apporter un avantage compétitif aux entreprises manufacturières, en leur permettant de s'adapter rapidement et aisément aux évolutions du marché et aux événements non prévus. La plateforme d'Apriso, FlexNet, leur apporte visibilité, adaptabilité, et un contrôle temps-réel des opérations de fabrication au sein de l'entreprise et de sa chaîne logistique.

Nouveautés prévues sur le salon

Apriso présente le logiciel FlexNet Lean Material Flow. La solution développée en collaboration avec Accenture permet de s'appuyer sur les « meilleures pratiques » utilisées depuis des années dans la gestion des flux s'appuyant sur les principes du « Lean Manufacturing ». Valeo, fournisseur automobile mondial, a également joué un rôle important dans la mise au point de la solution, en participant à la définition du logiciel et en s'assurant que les besoins fonctionnels des fournisseurs de l'automobile et les principes de « Lean Manufacturing » soient respectés. Valeo implémente en ce moment la dernière version de FlexNet sur la base de cette solution. FlexNet Lean Material Flow améliore la gestion et l'exécution des opérations logistiques par la synchronisation des flux matières, afin d'optimiser les niveaux de stocks, le contrôle de l'exécution des tâches logistiques ou l'amélioration de la qualité de service tout en réduisant les coûts d'implémentation et de maintenance informatique grâce à son intégration prédéfinie avec SAP et un modèle de déploiement rapide éprouvé.



© Apriso

ARJOWIGGINS SECURITY

Stand A07

Arjowiggins Security, fabricant de papiers à haute valeur ajoutée, compte parmi les leaders mondiaux des papiers de sécurité pour billets de banque et documents officiels. Arjowiggins Security propose sous l'appellation « Protection des Marques » une gamme complète et sur-mesure de sécurisation des produits et des emballages : authentification, inviolabilité, antivol et traçabilité.

Faits marquants récents

Arjowiggins Security a lancé le système Secumatrix capable de sécuriser un système de traçabilité standard, par le biais des imprimantes industrielles Domino, sans modification des process sur ligne. Il s'agit d'une signature chimique, autrement dit d'un marquage apposé sur les marchandises via une encre spécifique. Complètement transparente durant la production, la sécurité est invisible et indétectable sans son appareil de détection dédié. Les clients de ce nouveau produit de sécurité sont des laboratoires pharmaceutiques, des producteurs de vins fins et d'alcools et des fabricants de pièces détachées pour l'industrie automobile.



© Arjowiggins

a-SIS

Stand D07

Spécialiste de la logistique du détail et de la traçabilité, a-SIS édite et met en œuvre des solutions complètes pour le monde de la logistique. Les solutions a-SIS équipent les entrepôts des industriels, de la distribution spécialisée, de la grande distribution, des hôpitaux et des prestataires logistiques, en France et dans le monde, en direct ou par le biais de partenaires.

Faits marquants récents

- ◆ a-SIS a développé le progiciel Magistor, une solution packagée dédiée PME, aisément paramétrable et rapide à mettre en œuvre. Elle permet de maîtriser l'ensemble des processus logistiques de l'entrepôt.
- ◆ Le plus grand centre pétrochimique du monde (140.000 m² d'entrepôt et ses 5 lignes de production) en cours de construction sur le complexe de Saudi Kayan (dans la zone industrielle de Jubail, en Arabie Saoudite) sera géré par le WMS LM7 d'a-SIS qui confirme ainsi son développement à l'international.

Nouveautés prévues sur le salon

- a-SIS présente son nouveau progiciel LM Slotting Optimizer et les nouvelles fonctionnalités de ses solutions WMS Logys et LM WCS :
- ◆ LM Slotting Optimizer est un produit entièrement dédié à la gestion des emplacements de picking qui réalise une réimplantation picking efficace, tout en laissant la possibilité d'établir une classification ABC du stock.
- ◆ WMS Logys, solution de pilotage et de suivi des flux physiques de l'entrepôt en temps réel et d'ordonnement des opérations, voit ses performances renforcées.
- ◆ LM WCS, solution pour le pilotage des équipements mécanisés et des outils techniques, passe en technologie J2EE.



© a-SIS

ATHESI / M3 Mobile

Stand A33

Athesi est le représentant pour la France et pays francophones, du fabricant de terminaux durcis M3 Mobile et propose une gamme allant du PDA aux Tablettes PC en passant par les UMPC. Athesi commercialise ses produits à travers un réseau d'intégrateurs et de revendeurs à valeur ajoutée. Les services de maintenance pendant et après la période de garantie sont entièrement réalisés en France.

Faits marquants récents

Athesi lance le M3 PTI/DATI, un PDA industriel durci intégrant la fonction de protection ou un dispositif d'alarme du travailleur isolé. Des capteurs analysent les mouvements de l'utilisateur. Ainsi, une immobilisation prolongée, considérée anormale par l'application, ou encore une détection de perte de verticalité, sont des informations instantanément enregistrées par le M3 PTI. Une alerte peut être envoyée vers un site central, via les réseaux Wifi ou GPRS, ou sous forme vocale par l'intermédiaire de réseaux GSM ou VOIP. La localisation du travailleur qui aurait besoin d'aide, se détermine par les informations données via le GPS intégré dans le PDA M3 ou via un lecteur de Tag RFID actif.



©Athesi

Nouveautés prévues sur le salon

- ◆ Une nouvelle gamme de terminaux durcis MM3, IP65 et certifiés pour des chutes de 1,80m et dotés d'un écran VGA de 3,5".
- ◆ M3 Mobile lance le premier PDA durci certifié antibactérien. Le PDA M3 White adresse le marché de la santé et toutes les applications s'y rattachant.

ATOL BEDI

Stand Village CRCI Bourgogne

ATOL BEDI est le pôle informatique industriel du groupe ATOL Conseils et Développements. Les solutions industrielles ATOL BEDI englobent la totalité des interactions et communications entre l'automate, le PC industriel, la base de données et le système d'information.

Faits marquants récents

Pour accompagner son essor, l'activité informatique industrielle du groupe est désormais portée par une filiale ad hoc : ATOL BEDI. Cette nouvelle organisation s'accompagne d'un renforcement de la collaboration entre ATOL BEDI et le groupe BEDI, société d'ingénierie mécanique, automatisme, robotique.

Nouveautés prévues sur le salon

Le palettiseur R4A-P intègre la traçabilité à son process. Avec une identification par code barres de chacun des cartons, le palettiseur robotisé est capable de s'interfacer avec n'importe quel data-warehouse du marché. Pour plus de sécurité, le palettiseur génère en fin de cycle une étiquette RFID ou un code 2D à apposer sur la palette permettant de contrôler très rapidement son contenu intégral.



©Atol Bedi

ATOS ORIGIN

Stand D27

Atos Origin, SSII internationales, fournit des services et solutions de conseil, intégration de systèmes et infogérance. Atos Origin est le partenaire informatique mondial des Jeux Olympiques et réalise un CA annuel de 5,5 Md€ pour plus de 50.000 personnes dans 40 pays.

Animations prévues sur le salon

- ◆ Démonstration de l'optimisation d'une production industrielle par une maquette Atos Origin interactive simulant le déroulement d'un process de fabrication de bout en



©Atos Origin

bout de tablettes de chocolat autour des outils suivants : SAP ECC6, SAP MII, MES Wonderware, Identification par RFID, Automate.

- ◆ Partenariat mondial signé entre Atos Origin et PTC dans le domaine du Product Lifecycle Management.

BARACODA

Stand B33

Fabricant mondial de lecteurs de codes barres sans fil à la norme Bluetooth, Baracoda s'emploie à favoriser le développement de solutions sans fils embarquées pour la distribution, le transport et la logistique, ainsi que pour toutes les applications de traçabilité en temps réel.

Faits marquants récents

- ◆ Mise à jour du site web www.baracoda.com, plus ergonomique et dynamique.
- ◆ Certification V.I.P du partenaire Copernic. Les solutions d'informatique mobile Copernic associées aux scanners de codes à barres et lecteurs RFID Bluetooth Baracoda, permettent aux clients finaux de se procurer auprès d'un même interlocuteur une solution complète d'acquisition et de traitement de données. Certifié partenaire V.I.P de Baracoda, Copernic assure ainsi le suivi commercial et technique des projets de ses clients, depuis leur genèse jusqu'à leur déploiement en bénéficiant de l'expertise de Baracoda.

Animations prévues sur le salon

Présent sur le stand de Rayonnance Technologies, spécialiste des applications métiers sur terminaux nomades, Baracoda présente sa gamme de lecteurs sans fil allant du code barres à la RFID.



©Baracoda

Retrouvez Supply Chain Magazine
Stand C02

CLIMPACT

Stand C43

La solution de Business Intelligence Climpact Weather Competitivity Solution fournit des indices, des outils et de l'expertise, permettant pour chacun des produits ou services de l'entreprise de convertir le risque associé aux fluctuations météorologiques en avantages compétitifs.

Faits marquants récents

- ◆ Nomination d'une nouvelle direction générale en octobre 2008.
- ◆ Climpact a été nommé Cool Vendor par Gartner en mars 2009.
- ◆ Levée de Fonds de 4 M€ pour accélérer le développement en juin 2009.

- Nouveaux clients notamment Lactalis, Unilever, Fidélia...

Animations prévues sur le salon

Climpact présente ses services et solutions de prévisions, notamment de l'impact du climat sur l'activité des entreprises. Fiable et « sur-mesure », l'information climatique participe dorénavant aux décisions opérationnelles, tactiques et stratégiques (prévisions de livraisons, de commandes ou de « sorties de caisses », dimensionnement des stocks et des lots de production, suivi du démarrage et de l'atterrissage de l'activité...).



©Cosmos Consulting

COSMOS Consultants

Stand C13

Editeur de progiciels pour l'activité internationale, Cosmos Consultants propose aux entreprises le Système Cosmos afin de gérer tous leurs flux internationaux tant au niveau commercial, logistique que douanier. Tous les modules de la solution sont intégrés entre eux et permettent également le tracking des opérations (qui est renforcé par une gestion d'événements).

Nouveautés prévues sur le salon

Cosmos Consultants développe actuellement deux nouveaux produits sur la dématérialisation des échanges :

- ◆ NSTI flux Arrivée en mode EDI. La Douane Française implémente la fonctionnalité « notification de l'arrivée des marchandises » en mode EDI. Cosmos développe un module approprié qui viendra compléter le module Cosmos NSTI EDI. Il devrait être disponible d'ici la fin de l'année 2009

- ◆ Accises Gamma EDI. Gamma est l'application française de dématérialisation du document d'accompagnement administratif (DAA /DSA) pour les produits soumis à droit d'accises circulant à l'intérieur de l'UE et du territoire national. En complément du module Accises existant, Cosmos Consultants développe les différents messages xml de Gamma. Ce projet se découpe en plusieurs phases dont la 1^{ère} démarre en avril 2010.

COURBON SAS

Stand C25

Spécialiste du pilotage, de la traçabilité et de la performance des processus industriels, Courbon apporte une offre complète en logiciels : datamatrix, sérialisation, TRS, gestion qualité, traçabilité complète (matières, process, hommes).

Faits marquants récents

◆ Signature de nouveaux contrats avec les clients Kermene, CMLIT, Areva, Gerflor, Francos.

◆ Lancement de la solution Producim Pack PME, un système d'information industriel (MES) pré paramétré à destination des PME. Il pilote,



©Courbon

mesure, collecte les informations et les données importantes pour optimiser l'utilisation de toutes les ressources.

Nouveautés 2009 prévues sur le salon

Courbon présente les nouveaux modules Pharmacim DLE (Dossier de Lot Electronique et gestion des processus) et Pharmacim LSM (Datamatrix et sérialisation - convoyage/marquage/relecture/éjection) et propose sur son stand des démonstrations des logiciels Pharmacim et Producim.

CSB-SYSTEM International

Stand D25

CSB-System International édite et intègre une solution informatique métier afin de garantir un suivi et une gestion opérationnelle de l'ensemble des processus industriels dans un système intégré. CSB-System propose des solutions paramétrées, clé en main qui intègrent le matériel, le logiciel et le consulting et couvrent les fonctionnalités suivantes : approvisionnements, stocks, production, gestion des disponibilités, administration des ventes, traçabilité avec intégration de toutes les normes d'étiquetage, gestion qualité, gestion comptable et financière, ressources humaines avec la gestion des temps...

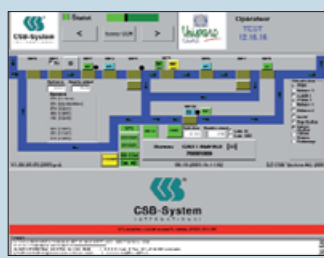
Faits marquants récents

◆ Lancement mondial de la nouvelle suite logiciel CSB-System en 2008.

◆ Lancement de deux nouvelles solutions logicielles à destination des industries de process : CSB-Businessware qui assure la gestion de l'ensemble des processus financiers et matière des entreprises et CSB everywhere, une déclinaison mobile des fonctionnalités de la solution « Entreprise ».

Nouveautés 2009 prévues sur le salon

En 2009, CSB-System International a concentré ses efforts sur le développement du module MES et notamment mis en œuvre une supervision de lignes permettant à la fois de suivre les événements et d'effectuer des déclarations d'information (qualité traçabilité, etc.) au cours du process. Une grande attention est portée à l'ergonomie afin d'assurer une saisie rapide sur des cadences importantes. L'application fonctionne en mode client/serveur. La partie serveur garantit la gestion des événements, des périphériques (capteurs, appareils, machines, etc.) et des communications. Les clients assurent la saisie des données destinées à être traitées et/ou communiquées.



©CSB-System

DRÔME - PÔLE TRAÇABILITÉ

Stand B01

Le rôle de cette association consiste à sensibiliser aux problématiques de traçabilité et de faire connaître les technologies, outils, méthodes et bonnes pratiques qui y répondent.

Faits marquants récents

Le Pôle Traçabilité devient Pôle National de Traçabilité marquant ainsi son engagement tant régional que national et international pour l'accompagnement des entreprises dans l'amélioration de leur performance et leur recherche de maîtrise des risques au moyen de solutions de traçabilité performantes.

Animations prévues sur le salon

Le Village Drôme regroupe 8 entreprises drômoises du secteur (MARKEM-IMAJE, CRISTALANT, TIMIS, RFIT Technologies, ACCELIIS, ATLANTIC ZEISER, @GP, TAG TRACING SOLUTIONS), l'ESISAR / RFTLab et le Pôle Traçabilité.

Une conférence est organisée sur le stand B01 le mercredi 25 novembre à 11 h 30 sur le thème « Le pôle traçabilité en Drôme : acteur du développement durable ».



©Drôme

DYNASYS

Stand D33



Ariel Weil
DG

Créée en 1985, la société DynaSys figure parmi les leaders européens dans le domaine de l'expertise et des solutions collaboratives en Demand & Supply Chain Planning. Son offre globale et intégrée n.SKEP couvre l'ensemble des processus de la chaîne logistique aussi bien au niveau stratégique, tactique qu'opérationnel, et permet l'élaboration des prévisions de vente ainsi que la planification et l'optimisation multi-niveaux de la distribution, de la production et des approvisionnements.

Faits marquants récents

◆ Signature de nouveaux projets dont : Baxter (EMEA), CAE Group, Cadbury Europe, Chantelle, Christofle, Heinz, Lesieur, Mapa-Spontex, Martin Belaysoud Expansion, Martell, Mumm, Perrier-Jouët, Takeda, Tangerine, JWC...

◆ Signatures de nouveaux partenariats de distribution pour les marchés d'Europe de l'Est et d'Europe du Sud.

◆ Premières implémentations de la solution n.SKEP One dédiée aux PME/PMI.

◆ Certification Gold Microsoft.

Nouveautés et animations prévues sur le salon

◆ Présentation de la nouvelle version de la solution de Demand & Supply Chain Planning n.SKEP 2.3.2.

◆ Lancement sur le salon de deux solutions pré-paramétrées pour les secteurs de l'agroalimentaire et de la distribution & négoce.

◆ Signature d'une alliance Stratégique avec l'éditeur d'ERP Sage.

◆ Dynasys participe aux ateliers exposants « Pour une Supply Chain Globale et intégrée : Prévisions, Planification, Optimisation. » les mercredi 25 Novembre de 11 h 40 à 12 h 40 et jeudi 26 novembre de 14 h 00 à 15 h 00.



©DynaSys

ELAN SOFTWARE SYSTEMS

Stand C17

Elan Software Systems édite des logiciels MES (Manufacturing Execution System) dédiés aux industries réglementées de la santé et de la beauté. La société est devenue filiale à 100 % de Siemens depuis avril 2009.

Faits marquants récents

◆ Acquisition d'Elan Software par Siemens et intégration à la Business Unit Industrial Automation Systems - Manufacturing Execution Systems où son portfolio complète l'offre MES de SIMATIC IT.

Animations prévues sur le salon

Présentation des solutions MES de Siemens avec une offre dédiée à l'industrie pharmaceutique. Conférence le mercredi 25 novembre sur le thème « Comment une traçabilité à minima peut coûter plus cher qu'une traçabilité intégrée à la stratégie » en salle 1.



©Elan Software

ESISAR RFTLab – Grenoble INP

Stand B01



L'équipe dirigeante

RFTLab est l'une des plateformes technologiques du groupe de formation Esisar. Il s'agit d'un centre d'expertise et d'essais autour des technologies de radio fréquence RFID/NFC/Wireless. Le RFTLab est depuis 2003 un acteur majeur des groupes de travail ISO sur la rédaction des normes d'essais RFID en conformité et en performances.

Faits marquants récents

◆ Grenoble INP devient membre du conseil d'administration du CNRFID
 ◆ 1^{ère} norme ISO écrite par le RFTLab.

Animations prévues sur le salon

Présentation de nouveaux moyens d'essais et d'équipements de mesures, notamment deux chambres anéchoïques pour les mesures RFID en UHF.



©Esisar RFTLab

FIREFLIES RTLS

Stand A40

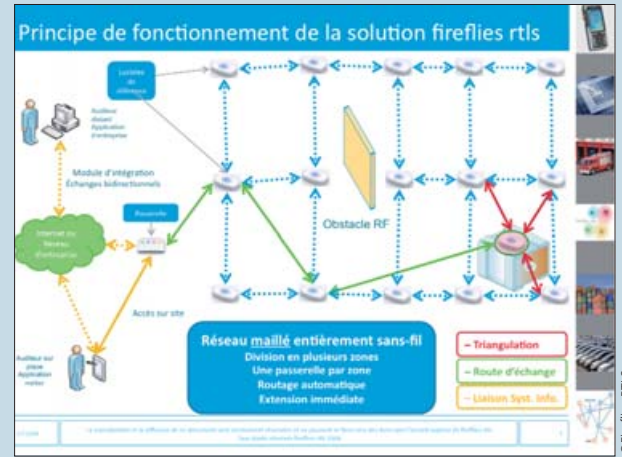
Créé en 2009, Fireflies RTLS (Real Time Location System) propose des solutions permettant la localisation, l'identification et la surveillance de biens nomades en temps réel au moyen de réseaux maillés de balises nommées « lucioles ». Ces dernières sont actives, intelligentes et communicantes. Les lucioles mobiles sont fixées sur les biens nomades que l'on souhaite localiser, identifier et/ou surveiller.

Faits marquants récents

Après deux années d'études de faisabilité technique et économique, création de la société Fireflies RTLS en février 2009. En septembre 2009, INPG Entreprise (Institut National Polytechnique de Grenoble) entre au capital de la société.

Animations prévues sur le salon

Fireflies RTLS présente ses solutions de localisation et de surveillance ainsi que ses balises appelées lucioles.



©Fireflies RTLS

EMERSON PROCESS Management

Stand C21

Emerson Process Management regroupe sous une même entité plusieurs marques reconnues dans la gestion, l'automatisation et l'optimisation des procédés industriels. La société a développé des solutions innovantes pour répondre aux besoins « métier » spécifiques à chaque secteur d'activité dans lequel elle intervient. En France, Emerson Process Management compte 550 salariés pour un CA de 164 M€.

Faits marquants récents

Emerson a développé Syncade Smart Operations Management suite, un ensemble de modules logiciels intégrés pour la gestion des ressources, les opérations d'optimisation, d'information intégrée, de qualité et de conformité.

Animations prévues sur le salon

Emerson présente Syncade, sa solution intelligente pour la gestion des opérations de fabrication conçue pour répondre aux objectifs « métier » des industries du Process. Le logiciel assure l'intégration des informations et des activités à travers les fonctions de l'entreprise et la guidance des opérateurs ainsi que la vérification en temps réel de l'utilisation de la bonne ressource (matières, équipement, personne) pour effectuer la bonne tâche.



Venez fêter nos quatre ans stand C02, le jeudi 26 novembre, à 15 h !

GS1 France

Stand B18

L'organisation GS1 propose aux fabricants et aux distributeurs de produits du monde entier un langage commun favorisant la circulation de leurs produits. Ce langage unique se fonde sur des standards internationaux de communication qui rendent plus efficaces et plus visibles les canaux de distribution des entreprises. Le système des standards GS1 est le plus largement utilisé au monde.

Faits marquants récents

- ◆ Les industriels et distributeurs dont Nestlé, Kraft, Johnson & Johnson, Wal-Mart, Metro et Carrefour se sont regroupés au sein de GS1 pour définir des standards ouverts afin de connecter les marques aux consommateurs via le téléphone portable. Réunies au sein du GS1 MobileCom Steering Committee, ces entreprises coordonnent les initiatives de GS1 sur le mobile commerce avec le soutien de GS1 France, GS1 Colombie et GS1 Hong Kong.
- ◆ GS1 publie un guide international permettant la mise en œuvre de la fonction antivol par RFID/EPC.

Animations prévues sur le salon

- ◆ Conférences animées par GS1 France le mercredi 25 novembre sur le thème « les bénéfices économiques de l'usage des standards GS1 France » (salle 2) et le jeudi 26 novembre sur la « Transversalité des usages de la RFID » (salle 2), « la contrefaçon », « la santé » et les « PLM/ERP ».



©GS1

HONEYWELL / CEMI

Stand B33

Présent sur le stand de son partenaire intégrateur CEMI, Honeywell Scanning & Mobility conçoit et développe une gamme complète de terminaux professionnels mobiles et de système de capture de données. CEMI en assure l'intégration, la maintenance et les développements métiers spécifiques aux différentes entreprises clientes d'Honeywell.

Faits marquants récents

- ◆ Acquisition de Metrologic, fournisseur de lecteurs de codes barres et de systèmes d'identification de données.

Nouveautés prévues sur le salon

- ◆ Honeywell lance le Dolphin 7600 avec GPS intégré et intègre Microsoft Windows Mobile 6.1 à sa gamme Dolphin 9900.
- ◆ Honeywell présente le Dolphin 9951 doté d'options de lecture laser longue portée ainsi qu'un nouveau terminal mobile plat et ultra léger, le Dolphin 6100 spécialement conçu pour les applications sur site.



©Honeywell

HUB TÉLÉCOM

Stand C22

Opérateur et intégrateur de solutions de traçabilité, Hub télécom a déployé un service d'opérateur RFID en France en proposant une solution globale de collecte et de gestion des événements de traçabilité. La société Hub télécom, filiale du groupe Aéroports de Paris, est constituée notamment de Hub télécom, opérateur télécoms pour les entreprises, de Hub télécom région, spécialiste de l'identification et de la traçabilité, et de Masternaut, acteur européen de la géolocalisation.

Faits marquants récents

Le déploiement du service RFID de suivi des conteneurs à bagages sur Paris - Charles de Gaulle est finalisé. Cette solution trace aujourd'hui automatiquement les 8.000 conteneurs à bagages du groupe Air France, à chacun de leurs passages.

Animations prévues sur le salon

Hub télécom présente son offre Hub'track de solutions métiers avec Hub'track load pour le suivi des contenants,



©Hub Telecom

Hub'track items pour le suivi des unités logistiques, Hub'track assets pour le suivi des matériels d'exploitation et Hub'track vehicle pour la traçabilité du parc de véhicules. Les filiales Hub Telecom Région et Masternaut présentent également leurs offres respectives de systèmes de gestion de flotte, de géolocalisation ou de mobilité.

IBM

Stand B27

IBM est un pionnier de la technologie des capteurs et un leader dans le domaine des stratégies informatiques et d'entreprise. La division « Sensors Solutions » d'IBM, accompagne ses clients dans la mise en œuvre de solutions de traçabilité, avec environ 1.500 experts et 10 laboratoires répartis dans le monde.

Faits marquants récents

Lancement du logiciel Infosphere Traceability Server (ITS) de gestion de la traçabilité des produits. Il collecte et stocke l'ensemble des événements de traçabilité provenant de la lecture de codes à barre, datamatrix ou RFID et il assure l'intégration avec les données produit, les échanges automatisés de données avec d'autres serveurs au standard EPCIS et leur restitution sous forme de tableaux de bord.

Animations prévues sur le salon

IBM interviendra lors de la conférence du 25 novembre à 10 h 30 sur le thème « Optimisez la performance de votre chaîne logistique en intégrant les données terrain » et à celle du 26 novembre à 9 h 20 sur le thème « Quelles solutions pour accroître la flexibilité & l'agi-



©IBM

lité de votre Supply Chain dans un contexte économique instable ? ». IBM anime également trois workshops sur le salon.

IDENTIA

Stand B12



©Identia

Laurent Mallet, gérant

Identia est spécialisé dans les solutions d'identification automatique, traçabilité, mobilité par code barre ou RFID. L'intégrateur accompagne depuis 1994 les entreprises dans la conception, l'intégration et le déploiement de leurs projets d'identification des marchandises.

Faits marquants récents

En juin 2008, les deux pôles d'activité deviennent deux sociétés distinctes :

- ◆ Société CARDELYA pour l'authentification forte des personnes par carte à puce.
- ◆ Société IDENTIA pour l'identification et la traçabilité des biens.

L'année 2008 est également marquée par l'arrivée de Laurent Mallet en tant que nouveau gérant de l'entreprise et par l'acquisition de nouveaux locaux pour la société Identia.



©Identia

Animations prévues sur le salon

- ◆ Présentation de la gamme RFID EMS de Datalogic Automation.
- ◆ Présentation du nouveau département : Analyse et vérification code barre.
- ◆ Présentation de solutions et produits DPM (Direct part marking) de Motorola.

INTERMEC

Stand D11

Intermec Technologies développe et intègre des produits, des services et des technologies qui identifient, suivent et gèrent les informations et les actifs de la chaîne logistique. Les technologies de base incluent les produits d'identification par radiofréquence (RFID), les systèmes informatiques mobiles, les solutions de collecte de données, les imprimantes de codes barres et les supports d'étiquettes.

Faits marquants récents

- ◆ Vente de 25.000 CN3 chez Royal Mail.
- ◆ Lancement du CK3.
- ◆ Equipement des services logistiques de La Poste avec plus de 6.000 PDA 700 Couleurs.
- ◆ Equipement de Scapnor (E.Leclerc), Intermarché et la Fnac en terminaux CK3 pour des applications logistiques en entrepôt, ou de gestion de stocks et aide à la clientèle en magasin.

Nouveautés prévues sur le salon

- ◆ Nouvelle gamme de PDA durcis 3G, 3G+ : CN50, CN4, CN4e
- ◆ Lancement d'une gamme complète d'imprimantes



©Intermec

mobiles 2 pouces, 3 pouces et 4 pouces pour entrepôt aux collaborateurs itinérants (reçu facturette, bon de livraison ou étiquette) : PB21, PB31, PB51 et PB22, PB32 et PB50 Intermec participe à l'espace de démonstration Traçabilité et Chocolat avec un échantillon de toute sa gamme.

J&M MANAGEMENT Consulting

Stand C45

J&M Management Consulting assure des prestations de conseil en management stratégique et expertise SAP via des concepts Supply Chain personnalisés et intégrés aux solutions SAP. Le cabinet accompagne les entreprises et les aide à maîtriser dans le détail et dans un contexte global, la dynamique et l'interaction parfaite de tous les processus d'entreprise le long de leur chaîne de valeur.

Faits marquants récents

- ◆ Partenariat pour le programme SAP Edge.
- ◆ 42 nouveaux clients témoignant du dynamisme de J&M, dont : Daimler, Sanofi, Novartis, GE Healthcare, Mont-Blanc, T Systems, Fuchs...

Nouveautés prévues sur le salon

- ◆ Présentation en exclusivité des résultats de l'enquête sur les projets de réduction des stocks le 26/11 à 9 h 30.



©J&M Management

- ◆ SAP SEP pour l'industrie automobile, les produits de grande consommation, l'industrie pharma, les machines outils, le hightech & électronique, les industries de process, la logistique.
- ◆ Réalisation de l'étude Green SCM en partenariat avec l'Institut Allemand pour la Recherche en Management (DGMF).
- ◆ 13 nouveaux clients dont : Vifor Pharma, Bühler, Linde, Movianto, Petrom, Lehmann&Voss&Co.

74



Venez fêter nos quatre ans stand C02, le jeudi 26 novembre, à 15 h !

KLS

Stand D13



Gilbert Garcia, PDG

Editeur des solutions logicielles Gildas (WMS) et intégrateur des outils d'identification et de traçabilité, KLS propose des solutions clés en main grâce à une gamme complète dédiée à la gestion, au pilotage et à l'optimisation des flux logistiques et du transport.

Faits marquants récents

- ◆ Année charnière pour KLS avec un renforcement de l'équipe commerciale et technique, l'emménagement dans de nouveaux locaux, l'ajout de nouvelles fonctionnalités sur Gildas WM.

- ◆ Signature de nouveaux contrats avec Nespresso, Roth & Genta, Givaudan Suisse, L'Oréal, Taliaplast.

Animations prévues sur le salon

- ◆ Démonstration de la suite logicielle Gildas et des dernières fonctionnalités à savoir le pack Management dédié à la gestion et l'optimisation des ressources humaines, la planification et l'ordonnement du transport ainsi que la gestion des événements.
- ◆ Présentation de Gildas Packing, dédié à l'optimisation de la palettisation et des plans de chargement des camions.



©KLS

LOKAD

Stand D23



Joannès Vermorel, fondateur

Créée en avril 2008, Lokad se caractérise par un service en ligne fournissant des prévisions statistiques aux entreprises (stocks, ventes, demande...), entièrement accessible sur le site internet www.lokad.com. L'éditeur offre un service de prévision en mode SaaS à faible coût, utilisable sans faire appel à aucun expert. Lokad propose également des applications clientes métiers, notamment pour

l'optimisation des stocks : Lokad Safety Stock Calculator.

Nouveautés prévues sur le salon

En 2009, Lokad a mis au point un nouveau système de « tags et events » pour étiqueter les données afin d'améliorer les prévisions telles que la prévision des promotions ou le lancement des nouveaux produits. La nouveauté principale 2009 reste cependant le passage au Cloud Computing, avec l'adoption de la plate-forme Microsoft Azure, récemment lancée.

SKU Name	Product Name	Supplier	On hand	Reorder Point	Service level	Lead Time	Stock Cover	#	MAPE	2007-01-01	2007
CBAR-976	Candy bars	Winglo Can...	21	3	90	2	21	9	24	14	
CHOC-624	Chocolates	Winglo Can...	512	88	90	14	102	14	115	105	
GUMD-014	Gumdrops	Winglo Can...	382	56	90	7	173	16	281	17	
LICO-185	Licorice	Winglo Can...	212	15	90	4	71	9	55	53	
LOLL-157	Lollipop	Winglo Can...	75	13	90	3	25	10	68	71	
MARSH-645	Marshmallows	Contoso LLC	2512	95	90	3	193	35	326	378	
TAFFY-722	Taffy	Contoso LLC	150	8	90	2	72	19			

MANHATTAN Associates

Stand C07



Henri Seroux, Directeur

Manhattan Associates, spécialiste du WMS, propose une suite nommée SCOPE dédiée à l'optimisation de la Supply Chain. Celle-ci répond aux défis logistiques allant de la planification à la gestion d'entrepôt en passant par les prévisions, le réapprovisionnement, la gestion dynamique des stocks et des commandes, le pilotage de la Supply Chain et du transport.

Faits marquants récents

La suite SCOPE a été enrichie de deux nouvelles solutions :

- ◆ SCI : « Supply Chain Intelligence », solution de business intelligence dédiée à la Supply Chain.
- ◆ TCS : « Total Cost to Serve », solution innovante pour consolider et analyser l'ensemble des coûts logistiques de l'approvisionnement à la distribution clients.
- ◆ Nouvelles signatures chez Wincanton, But, Nespresso, Weldom, Manutan, Initial... représentant plus de 25 nouveaux sites.

Nouveautés prévues sur le salon

Manhattan Associates présente la version 2009 de sa suite SCOPE et met en avant les solutions de gestion d'entrepôts, d'Order Management, de collaboration fournisseurs, de visibilité et de pilotage de la Supply Chain au travers de thèmes tels que le Multicanal, l'e-commerce, le transport multimodal, l'optimisation des entrepôts, etc. Manhattan participe à la table ronde « Quels outils pour bien gérer vos stocks » le 26 novembre de 11 h 30 à 12 h 30.

MARKEM-IMAJE

Stand B1

Filiale à 100 % du groupe Dover, Markem-Imaje fournit des solutions globales de marquage-codage et de traçabilité incluant une gamme complète de systèmes d'impression et d'applications, basés sur les technologies jet d'encre, laser et transfert thermique, avec identification RFID.

Faits marquants récents

- ◆ Fusion de Markem et d'Imaje en 2008.
- ◆ Lancement du 5800, un codeur cartons grands caractères et haute résolution.

Nouveautés prévues sur le salon

Markem-Imaje présente son nouveau logiciel CoLOS 4.1 de mise en réseaux de matériel et de conception de messages et d'étiquettes à destination des imprimantes. CoLOS assure la création d'étiquettes et de messages en conformité avec les normes industrielles via une interface PC et stocke l'ensemble des données. Il assure la liaison avec la base de données de l'entreprise et sécurise les informations. Le logiciel est compatible avec toute la gamme d'imprimantes Markem-Imaje et avec les imprimantes de table Datamax-O'Neil.



©Markem-Imaje

METNEXT

Stand C40



Frederic Bardoux, PDG

Metnext, filiale de Météo France, est une entreprise innovante dédiée à la gestion indicelle et opérationnelle de l'impact météorologique. Elle développe et commercialise des solutions et services pour l'optimisation de la Supply Chain via l'amélioration des prévisions des ventes et du taux de service et la diminution des ruptures et des niveaux de stocks.

Faits marquants récents

En 2008, Metnext a contractualisé avec de nouveaux clients dans ses secteurs traditionnels d'activité : agroalimentaire, produits de grande consommation, distribution, énergie, tourisme.

Nouveautés prévues sur le salon

Partenariat stratégique Metnext-Nielsen : gestion de la météo-sensibilité pour le secteur des produits de grande consommation, alimentaires et non-alimentaires.



©Metnext

MULTITEL

Stand C38

Multitel, centre d'innovation, élabore et réalise des projets technologiques en collaboration avec les entreprises. De l'analyse des besoins et la réalisation d'un cahier des charges jusqu'au prototypage, test sur site et transfert des technologies, Multitel répond aux besoins d'identification, de positionnement et de suivi de biens. La société propose un système de télémétrie qui rapatrie des informations issues de capteurs (capteurs de positionnement, température, humidité, etc.) et dispose d'un large savoir-faire en matière de systèmes embarqués, RFID, développement de composants, etc.

Faits marquants récents

Développement pour la société PME Eonix, d'une solution de traçabilité d'équipements en milieu hospitalier avec un positionnement par zone et une haute fiabilité des résultats.

Animations prévues sur le salon

Multitel présente ses solutions pour le positionnement de wagons en gare de triage, la traçabilité en milieu hospitalier ainsi qu'un système anti-fraude intégré au pistolet d'essence.



©Multitel

NEOPOST ID

Stand B46

Neopost est le leader européen et le deuxième fournisseur mondial d'équipements de salles de courrier et de solutions logistiques. Neopost ID, filiale du groupe Neopost, développe et opère des solutions de traçabilité appliquées aux processus Supply Chain. Ces solutions s'adressent aux acteurs de la Supply Chain, transporteurs, organisations postales et logisticiens, et aux entreprises utilisatrices de processus logistiques : industriels, distributeurs...

Faits marquants récents

Jusqu'ici concentré sur les technologies d'acquisition de données classiques (code-barres, serveur vocal, numérisation, EDI), Neopost ID a récemment enrichi son offre de traçabilité avec la technologie RFID par l'acquisition en février 2008 de la société NBG-ID, un des intégrateurs leaders de solutions RFID sur le marché français.

Animations prévues sur le salon

Neopost ID présente ses solutions de traçabilité et de suivi des marchandises et des équipements ainsi que son offre stations chargeurs, gestion de documents logistiques...



©Neopost ID

NITICA

Stand C29

Nitica intègre des solutions de gestion d'entrepôt et de traçabilité clé en main adaptables aux besoins de ses clients, de l'audit à l'accompagnement et la maîtrise d'ouvrage. Nitica édite également son propre WMS.

Faits marquants récents

- ◆ Lancement du projet de suivi du montage des pièces sur les systèmes navals de défense de la DCNS
- ◆ Lancement de NIMO, chariot mobile et autonome.
- ◆ Solution RFID de traçabilité des vêtements professionnels d'Airbus Toulouse qui transitent par la blanchisserie d'YMCA (Centre d'Aide par le Travail) de manière simple pour rendre le processus accessible à des travailleurs handicapés. Ce dernier dossier a valu à Nitica le prix spécial « Coup de cœur » du jury des Rois de la Supply Chain 2009.

Nouveautés prévues sur le salon

Nitica présente ses solutions « matériel et logiciel » : son chariot mobile autoalimenté NIMO et surtout la toute nouvelle version 3.0 de son WMS Nilo intégrant la voix, l'ASP et de nouvelles interfaces graphiques.



Nitica

OM PARTNERS

Stand D37

OM Partners est une société de conseil et de services d'ingénierie en informatique qui fournit des solutions de planification de la Supply Chain. OM Partners s'adresse aux secteurs « Mill Products » (papier et emballage, métaux, plastiques, revêtement de sol, ...) et « Semi Process » (produits chimiques, pharmaceutiques, alimentations et boissons, produits de consommation ...).

Faits marquants récents

- ◆ En 2009, OM Partners a rejoint le programme SAP PartnerEdge en tant que SAP Software Solution Partner. Par le biais de ce programme, les partenaires travaillent en étroite collaboration avec SAP afin de développer et de certifier l'intégration technique de leurs solutions avec le logiciel SAP.
- ◆ OM Partners s'étend en Orient. Des versions russes et chinoises des applications d'OM Partners sont désormais disponibles.

Nouveautés prévues sur le salon

OM Partners présente OMP Plus une technologie innovante qui intègre la planification de la demande, l'approvisionnement et l'ordonnement. OMP Plus intègre un ensemble de modules de planification qui aident à résoudre les problèmes de conception du réseau, optimisation du portefeuille de produits, planification et prévision de la demande, planification de la distribution, allocation des commandes et remise des délais, ordonnancement de l'approvisionnement, de la production, du chargement et du transport...

ORDINAL Software

Stand B28

Editeur français de logiciels industriels depuis 1989, spécialisée dans le MES et la supervision, Ordinal Software délivre des solutions intégrées et modulaires développées en Java. Les solutions Ordinal Software s'appuient sur un serveur d'applications industriel et offrent un accès intranet temps-réel aux fonctionnalités de supervision, suivi de production, traçabilité, analyse de performance.

Faits marquants récents

- ◆ Commercialisation de GlobalSCREEN 5.0 en 11/2008.
- ◆ Commercialisation d'INDUSCREEN 6.1 en 12/2008.

Nouveautés prévues sur le salon

Ordinal présente COOX 6.0 (COLlaborative Operations & eXecution), une solution intégrée et modulaire couvrant les domaines de la supervision du MES. Les différents modules de la solution COOX, appelés MESbox, s'appuient sur une même plate-forme et peuvent être utilisés pour la supervision (MESbox SCADA), pour la gestion du procédé et la traçabilité (MESbox PMT) ou pour la qualité et l'analyse de performance (MESbox PIA).

Ordinal anime la conférence « Traçabilité : session MES « l'enjeu pour l'industriel d'une intégration réussie MES/Supervision » le 25 novembre à 16 h.



©Ordinal

PAGE UP

Stand C01

Société spécialisée sur le secteur de la mobilité professionnelle, Page Up développe et commercialise une gamme complète et évolutive de terminaux, une offre de configurations matérielles et de services pour répondre aux besoins des entreprises qui équipent leurs personnels itinérants en appareils mobiles communicants et durcis.

Faits marquants récents

Canon France a fait appel à Page Up en 2008 pour porter sa solution Psycopie en environnement Windows et déployer les terminaux « Ikôn ». Objectif : équiper les 500 techniciens en charge de la maintenance de plus de 114.000 photocopieurs sous contrats. Aujourd'hui, plus de 564 terminaux « tout en un » sont exploités quotidiennement par les équipes de maintenance pour leurs 12.000 interventions mensuelles.

Nouveautés prévues sur le salon

Présentation en avant première du Pidion BIP 7000 extrêmement léger (340g) et spécifiquement créé pour une utilisation dans des environnements à risques. Le BIP-7000 bénéficie d'une construction renforcée conforme à la norme IP65 qui lui permet de résister à des chutes répétées d'une hauteur maximum de 1,8 mètre ainsi qu'à des températures extrêmes.



©Page Up

PREACTOR EUROPE

Stand D27



©Preactor

Valérie Goulevitch, Directrice marketing EMEA

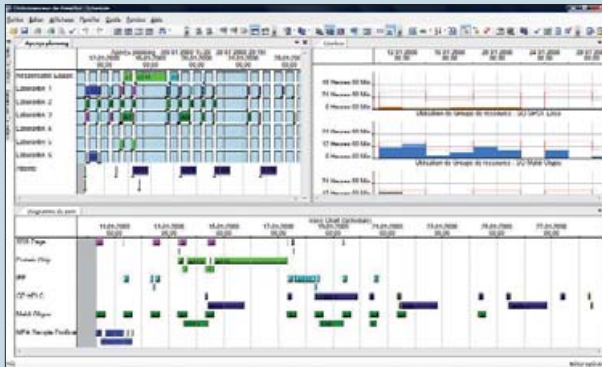
Preactor met à disposition de ses clients une solution de planification et d'ordonnement ainsi que des ressources mondiales pour mener à bien leurs projets. En France, Preactor compte près de 200 sites installés et a ouvert en janvier 2008, son siège européen.

Faits marquants récents

- ◆ Ouverture de Preactor Europe, filiale à 100 % de Preactor International.
- ◆ Preactor a enregistré plus de 300 nouveaux clients au cours de l'année 2008 et une croissance de plus de 21 % par rapport à 2007.
- ◆ Preactor remporte le prix américain « Hottest Company » pour la 4^e année consécutive.
- ◆ De nombreux accords de partenariat sont signés en France notamment avec SAGE X3, Dynasys, Apriso, etc.

Nouveautés prévues sur le salon

- ◆ Présent sur le stand de ses partenaires Wonderware et Atos Origin, Preactor lance la version 11 de son logiciel éponyme intégrant de nouvelles fonctionnalités et des moteurs de calcul plus puissants.
- ◆ Preactor lance également avec SPC Consultants une offre verticale dédiée à la planification et l'ordonnement des laboratoires.



©Preactor

Plus de 40 conférences sectorielles et thématiques seront présentées pendant les 2 jours de l'événement



©DR

PRODUCTYS

Stand C19

Productys édite des solutions logicielles 100 % paramétrables et personnalisables en décisionnel industriel. Ses produits concernent les trois problématiques d'optimisation, de traçabilité et de productivité dans tous les domaines industriels, infrastructures, logistique, etc.

Faits marquants récents

- ◆ Déploiement d'un réseau de partenaires intégrateurs sur le territoire national.
- ◆ Développement de l'application Web Silverlight pour combiner la souplesse d'exploitation et l'absence de déploiement informatique.

Nouveautés prévues sur le salon

Productys lance 3 nouvelles solutions : LOGISTYS Explorer pour la logistique externe, TRANSITYS Explorer pour la gestion logistique interne et IMMOTYS Explorer qui assure la gestion technique centralisée.



©Productys

PTV LOXANE

Stand C16

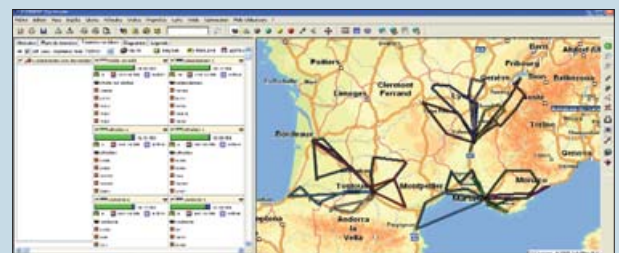
PTV Loxane est éditeur de logiciels et services d'information géographique. La société propose des produits et services d'affichage de cartes, de calcul d'itinéraires et de géocodage. Outre ces fonctions de base, les solutions de PTV Loxane répondent aux besoins de planification, optimisation de tournées, aide à la navigation, gestion de flotte et géomarketing.

Faits marquants récents

- ◆ Nouvelle version PTV Map&Market v.8 lancée en février 2009.
- ◆ Nouveautés Produits : LOXANE Optimum v4.0 avec une nouvelle ergonomie.
- ◆ Nouvelle version du logiciel de calcul d'itinéraires pour le Transport map&guide professionnel v2009 lancé en mars 2009 qui prend désormais en compte l'impact environnemental du transport.
- ◆ Lancement d'Itimap.com en septembre 2009, le site de calculs d'itinéraires de PTV Loxane.

Animations prévues sur le salon

Démonstration tournante et animée du logiciel LOXANE Optimum.



©PTV Loxane

QUALIAC

Stand D21

Qualiac conçoit, distribue et met en œuvre des solutions de gestion intégrée/ERP, destinées aux entreprises, industries ou organisations nationales et internationales de tous secteurs. L'offre s'articule autour des logiciels Qualiac ERP Finances et Qualiac ERP Production.

Faits marquants récents

- ◆ Qualiac a réalisé en 2008 un CA de 13,1 M€ en progression de 6 % par rapport à 2007.
- ◆ Signature de nouveaux contrats avec Boccard, Globecast, Arkéa, Kéolis, SNCF IGTL, Thelem Assurances, Capio, Soginorpa – Maisons & Cités, Adenclassifieds.
- ◆ Commercialisation en 2009 de la nouvelle version de l'ERP en WEB 2.0, qui a obtenu le label Innovation d'Oséo.

Nouveautés prévues

sur le salon

- ◆ Lancement de Qualiac RIA (Rich Internet Application), nouvelle version de l'ERP Qualiac en WEB 2.0.
- ◆ Portage de Qualiac ERP en environnement IBM i sur plateforme IBM Power Systems.



©Qualiac

Retrouvez Supply Chain Magazine
Stand C02

RFIDEA

Stand C41

RFIDEA est un intégrateur système spécialisé dans le développement et la mise en place de solutions automatiques d'identification et de traçabilité, expert en RFID.

Faits marquants récents

- ◆ Le groupe La Poste confie à RFIDEA et Atos Origin une étude sur l'apport de la technologie RFID au sein de son service de Courrier Industriel.
- ◆ Les organisateurs du Grand Prix de F1 de Belgique confient pour la deuxième année consécutive l'ensemble de la gestion de la billetterie à RFIDEA.

Nouveautés 2009

La société pharmaceutique Baxter signe un nouveau contrat avec RFIDEA portant sur l'extension de sa solution d'identification et de traçabilité des produits de BAXTER au Centre européen de R&D. La solution SIMS by RFIDEA (Samples Identification Management System) sera également utilisée pour la gestion des produits chimiques en laboratoire.



©RFIDEA

ROCKWELL AUTOMATION

Stand C23

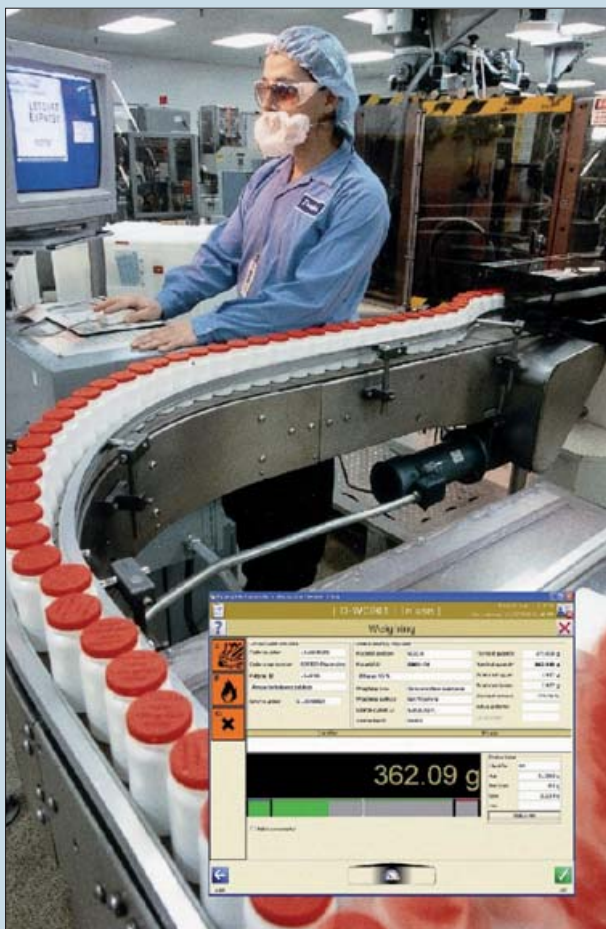
Spécialiste en informatique et automatisation industrielles, Rockwell Automation rassemble des marques leaders dont Allen-Bradley (contrôle-commande et services) et Rockwell Software (logiciels de gestion de production). La société, dont le siège est situé à Milwaukee (USA), emploie environ 20.000 personnes dans le monde et accompagne ses clients dans plus de 80 pays.

Faits marquants récents

Acquisition en avril 2008 d'Incuity Software, acteur majeur dans le domaine des logiciels d'Enterprise Manufacturing Intelligence (EMI).

Nouveautés prévues sur le salon

- ◆ FactoryTalk VantagePoint EMI de Rockwell Automation est un progiciel web d'aide à la décision qui fédère toutes les données dans un unique système de gestion des informations et permet la génération de rapports, le suivi d'indicateurs clé (KPI).
- ◆ FactoryTalk PharmaSuite de Rockwell Automation est un logiciel MES offrant des fonctionnalités de gestion de production et incluant les fonctions Track&Trace et Weigh-&Dispense (Pesage & Préparation) qui assurent un suivi des matières, des équipements et du personnel.
- ◆ FactoryTalk CPG est une suite MES complète destinée à l'industrie agroalimentaire.



©rockwell

**Retrouvez Supply Chain Magazine
au salon Progilog
Stand C02**

SAGE

Stand D17

Sage conçoit, édite et commercialise des logiciels de gestion d'entreprise et des services associés pour accroître leur performance et s'appuie pour cela sur l'expertise de ses 14.500 salariés, sur son réseau de 30.000 partenaires revendeurs et sur plus de 40.000 experts comptables, prescripteurs de ses solutions.

Faits marquants récents

- ◆ Sage a signé plusieurs accords en 2008 sur l'offre Sage ERP X3 pour étendre les fonctionnalités de l'ERP et ainsi compléter ses fonctionnalités Supply Chain. Ainsi le module de gestion des ateliers de production édité par Osys, vient compléter la partie Supply Chain exécution couverte par le WMS Sage Geode.
- ◆ Une nouvelle version de Sage Geode a été lancée en 2008, pour gagner en traçabilité ou en productivité.

Nouveautés prévues sur le salon

Sage a signé des accords avec Dynasys et Azap pour compléter son offre Sage ERP X3, et intégrer ainsi des logiciels de prévision de vente complets. Sage Geode va lancer en 2010 un nouveau module de radio fréquence directive pour l'optimisation des déplacements des opérateurs dans l'entrepôt quel que soit leur matériel.



©Sage

SOLUTECHNIC-STPN

Stand B30

SoluTechnic Paris Nord (STPN), spécialiste dans les domaines de l'identification et de la traçabilité, offre des solutions allant de l'intégration sur site à la formation et la maintenance et une gamme de systèmes d'impression de codes barres, d'encodage RFID, de lecteurs codes barres et de consommables (étiquettes et films transfert thermique).

Faits marquants récents

STPN devient Partenaire Toshiba et met en place sa solution d'étiquetage des plateaux repas en milieu hospitalier.

Animations prévues sur le salon

Solutechnic présente les différents terminaux mobiles, imprimantes, lecteurs de ses partenaires dont le Datalogic Memor et le PowerScan PM8300 DK, l'imprimante Toshiba Z-Mode et l'imprimante BEV4 ou encore l'imprimante d'étiquettes Tatroo.



©Solutechnic-STPN

TIMIS

Stand B02

Spécialiste du marquage industriel et de la traçabilité dans tous les secteurs d'activité, Timis propose des gammes d'imprimantes industrielles à jet d'encre, d'éti-quetteuses à transfert thermique, de systèmes de marquage laser ou de déposes automatiques.

Faits marquants récents

Depuis le début de l'année 2008, Timis est le distributeur exclusif en France de la marque d'imprimantes jet d'encre EBS et du handjet, un pistolet de marquage manuel et autonome.

Nouveautés prévues sur le salon

Timis présente la nouvelle EBS 6200, imprimante jet dévié petits caractères qui est une évolution de l'EBS 6100. Cette imprimante possède la plus faible consommation en encres et solvants de sa catégorie. Timis lance également l'imprimante très hautes vitesses EBS 7100 destinée aux lignes de productions et la nouvelle imprimante haute résolution Timjet MiniTouch, système jet encre utilisant la technologie HP.



©Timis

TXT e-Solutions

Stand C46

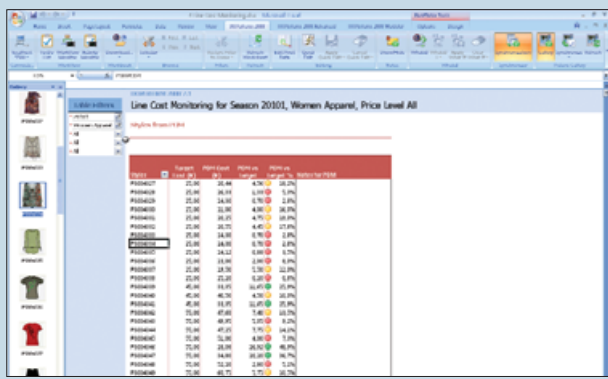
TXT e-solutions est une société internationale opérant sur le secteur des applications stratégiques pour l'industrie, les médias et les télécommunications, branche de TXT spécialiste de la gestion de la demande et de la Supply Chain. La société, dont le siège social est basé à Milan, possède des implantations à Gênes, Turin, Vicenza, Bari, Rome, Paris, Lyon, Barcelone, Chemnitz (Dresde), Halle (Leipzig), Bussum, Londres, Wynyard et New York.

Faits marquants récents

- ◆ TXTPERFORM2008, Offre PLM pour le secteur de la mode et de l'habillement.
- ◆ TXTPERFORM2008, Offre S&OP pour le secteur des biens de consommation et l'industrie.
- ◆ TXT lance Product Data Management & Intelligence et renouvelle sa brique de gestion des données produit dans le cadre de sa solution globale de PLM.

Nouveautés prévues sur le salon

TXT présente ses nouvelles solutions PDMI, offre PLM, offre S&OP.



©TXT e-Solutions

WONDERWARE France

Stand D27

Wonderware France propose des solutions logicielles allant de la supervision au MES ainsi que le conseil, le support et la formation sur ses logiciels.

Faits marquants récents

- ◆ En 2008, Wonderware rachète la société américaine SAT Corporation proposant une solution logicielle pour les opérateurs mobiles. Ainsi Wonderware Mobile permet aux opérateurs de collecter sur le terrain des données process, mais aussi provenant de compteurs d'énergie ou autres systèmes non instrumentés.
- ◆ Lancement de l'offre Wonderware Intelligence, solution d'analyse pour croiser toutes les données provenant de l'atelier.

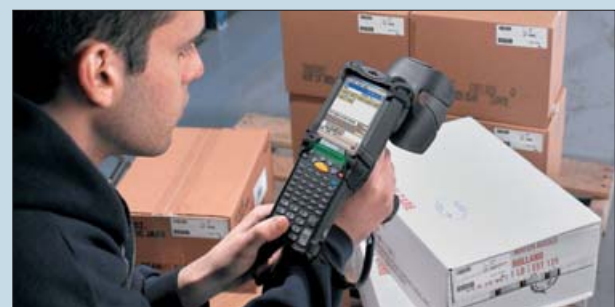
Animations prévues sur le salon

Wonderware présente la nouvelle offre Wonderware Operations & Performance qui propose une nouvelle approche du MES. Le module Operations répond notamment à des besoins de traçabilité, généalogie produits, exécution d'ordres de fabrication, gestion de nomenclatures, gestion de stock, etc. Avec Preactor et Atos Origin, Wonderware participe à une démonstration d'application Process de fabrication de chocolat.

ZETESINTERSCAN

Stand D11

ZetesInterScan est la filiale française du groupe Zetes spécialisée dans l'intégration de solutions globales d'identification automatique pour l'ensemble des besoins de la Supply Chain. ZetesInterScan propose des solutions complètes pour l'impression, la saisie, le traitement et le transfert de données temps réel sur tout système ERP (Certification SAP) et WMS en s'appuyant sur les technologies comme la Reconnaissance Vocale ou encore la RFID.



©ZetesInterScan

Faits marquants récents

- ◆ Finalisation de l'intégration d'InterScan Systèmes.
- ◆ Acquisition de Bopack Systèmes (impression/pose automatique) en 2009.
- ◆ Lancement de la solution vocale 3iV Crystal et de 3i MC Pharm, une solution de marquage automatique Datamatrix en milieu industriel sur étui ou vignette de médicaments du code CIP13, avec contrôle et traçabilité totale le long de la chaîne d'approvisionnement.
- ◆ Lancement de la solution 3i Traça & Exécution : ensemble d'outils intégrés, assurant l'identification des biens et leur traçabilité tout au long de la chaîne.

Animations prévues sur le salon

TXT présente l'ensemble de ses solutions codes barres, Voice, RFID, Mobiles avec les matériels de ses partenaires (Intermec, Vocollect, Motorola, Zebra) ainsi que ses solutions automatisées et d'impression.