



©Nestlé Purina Petcare France

# Nestlé Purina Petcare France Réinternalise son affrètement transport

22

Après avoir choisi l'éditeur de TMS allemand Transporeon pour centraliser la gestion de ses transports transfrontaliers en Europe, Nestlé Purina Petcare France a décidé d'utiliser ce même outil pour soutenir la réinternalisation de sa fonction affrètement, sous-traitée depuis près de sept ans. Ses objectifs étaient principalement d'améliorer son taux de service client par une plus grande proximité avec la trentaine de transporteurs gérés, au même coût, et de garantir que les règles de sécurité, chères au groupe Nestlé, soient bien respectées au niveau des chauffeurs et des véhicules.

« Truck for us ». Tel était le nom du projet lancé fin 2006 au niveau de Nestlé Purina Europe, visant à centraliser la gestion des transports inter frontières au sein d'un même outil informatique. La spécialisation des 16 usines européennes par produits d'alimentation animale ou vétérinaire suppose en effet des échanges entre les pays afin de garantir la présence de l'ensemble de la gamme sur chacun des marchés nationaux. « Nous avons lancé un appel d'offre auprès de huit sociétés.



©Nestlé Purina

A l'issue des réponses à notre grille de questions, nous en avons rencontrés cinq. Et nous avons sélectionné Transporeon parce qu'ils offraient un outil simple et une mise en place rapide avec des coûts de développement peu chers », résume Patrick Chartron, European Business Excellence Manager, Nestlé Purina, en charge du projet. Et d'ajouter : « Ils nous ont proposé deux sites pilotes gratuits. Ils prenaient des risques pour entrer ! » Le logiciel a été déployé progressivement à partir de juillet 2007 et jusqu'à fin 2008 sur les usines

de la Hongrie, de la France, d'Angleterre, d'Allemagne, d'Italie, d'Espagne et de Hollande. « Le déploiement sur les 16 usines s'est très bien passé, les relations avec Transporeon s'approfondissant au fur et à mesure. Côté utilisateurs, toutes les usines étaient ravies de travailler sur un outil plus simple pour gérer leurs flux à l'export ; et pour 90 % des transporteurs, la transition s'est effectuée sans problème. Ils doivent payer 1€ à 1,5€ par camion, ce dont certains ont pu se plaindre, mais en général, ils s'y retrouvent », commente Patrick Chartron.

### De Truck for us à Zoé

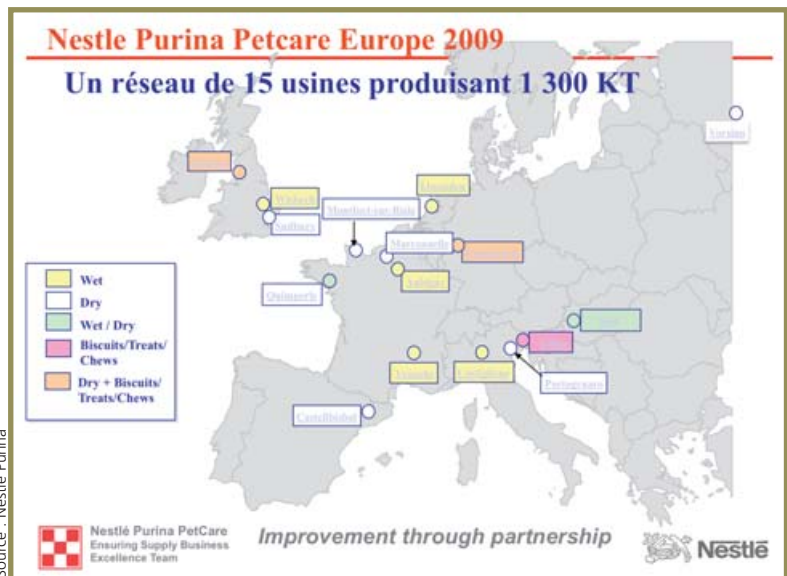
« Pierre Formanek, Directeur Supply Chain Mid Western Europe, Responsable de Béatrice Gavelle, m'a demandé de mettre en place Zoé en France », poursuit Patrick Chartron. Qu'es aquò Zoé ? En dehors d'être le petit nom de la ravissante chatte persane de Béatrice Gavelle, Responsable achats et projets logistiques de Nestlé Purina Petcare France (NPPF), ces trois lettres désignent le



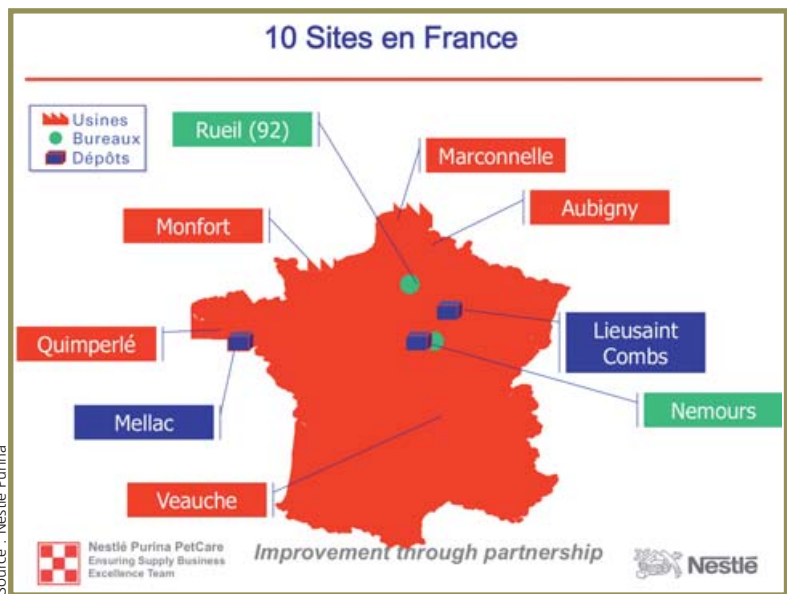
**Patrick Chartron,**  
European Business Excellence Manager, Nestlé Purina

projet de mise en œuvre des solutions de Transporeon pour gérer les flux domestiques de Nestlé Purina Petcare, en France dans un premier temps. « En 2007, nous avons un TMS [ndlr : Transportation Management System] presté depuis près de sept ans. Mais en cas de problème, nous manquions de réactivité en raison des nombreux intermédiaires impliqués (ADV, service transport, prestataire, transporteur). De plus, il était compliqué de vérifier que les quotas fixés par transporteur pour chaque trajet étaient bien appliqués, analyse Béatrice Gavelle. L'idée est alors de voir comment accroître l'interactivité avec les transporteurs afin d'augmenter le taux de service par une maîtrise totale des flux. « Transporeon avait été choisi par l'Europe pour les flux amont, je me suis dit : L'outil existe. Sautons sur l'occasion pour être sûrs que nos contraintes soient bien prises en compte ! », raconte Béatrice Gavelle.

Suite page 24



La Supply Chain répond à une organisation européenne. Les plannings de production sont décidés au niveau européen et chaque marché s'approvisionne à partir des 15 usines européennes qui produisent 1,3 million de tonnes.



En moyenne, 40 camions complets approvisionnent quotidiennement les entrepôts de distribution pour un flux de livraison de 63 camions/jour. En février 2010, les entrepôts de Lieusaint (GMS) et de Combs-la-Ville (Vétérinaires) vont être remplacés par un site central de 50.000 palettes au Coudray-Monceaux (77) presté par Norbert Dentressangle.



Réunion du 1<sup>er</sup> avril 2009

## Jacques Cobigo, TBS « Les gens de Nestlé Purina sont à la pointe. J'ai la chance d'avoir un tel client ! »

TBS est un groupement de trois PME bretonnes (Transports Cobigo, Paitier et Ricouard) constitué en 1985. « Nous voulions massifier nos moyens et répondre spécifiquement à un appel d'offres lancé par la société Quaker, l'ancêtre de Purina », se souvient Jacques Cobigo, transporteur « historique » de NPPF. Aujourd'hui, TBS, membre du groupe Astre, gère une flotte de 150 camions avec 200 personnes. Il dessert des zones françaises depuis les sites bretons (Quimperlé, Mellac) de Nestlé Purina. Lorsque le comité de pilotage du projet Zoé réunit les transporteurs le 1<sup>er</sup> avril 2009 pour expliquer la réorganisation du transport envisagée (reprise de l'affrètement par NPPF) et le fait que ces derniers vont devoir contracter avec Transporeon pour travailler avec NPPF, Jacques Cobigo adhère au projet. « J'étais plutôt positif par rapport à la réorganisation. Le fait d'internaliser le service transport me plaisait. Quant à la mise en place de Transporeon, je l'ai vue comme un outil au service d'une réorganisation, nous avons un gros chantier S.I. dans notre société, ce qui faisait pour nous une évolution supplémentaire à vivre. Les exploitants sont habitués à changer. C'est dans l'ordre des choses de s'adapter à ce type d'outils. Et de se livrer à un rapide calcul : Transporeon va peut-être me coûter 2.500 €/an. Mais si cela aide mon client à vendre plus, il fera davantage appel à moi. Cela va donc me tirer vers le haut en termes de process et de méthode, mais aussi de chiffre d'affaires ! » Par ailleurs, lors de cette réunion, Jacques Cobigo a été particulièrement sensible à la démarche sécurité du groupe Nestlé pour avoir lui-même mené des travaux dans ce sens au sein de sa société. « Pierre Formanek a introduit la réunion par cette phrase : – Pour Nestlé, la sécurité, c'est non négociable, relate-t-il. On est motivé parce qu'on est sur la même longueur d'onde. Ce sont des gens à la pointe et j'ai la chance d'avoir un tel client. » CP



Flotte Transports Cobigo  
Groupe TB

24

Suite de la page 23

C'est ainsi que la France est devenue pilote pour la gestion des flux domestiques sur les solutions de Transporeon. A terme, le TMS, interfacé à SAP, devra répondre aux besoins de tous les marchés européens de Nestlé Purina. Ils seront utilisés par près de 250 salariés répartis dans 19 sites situés dans sept pays qui expédieront vers 21 pays via 150 transporteurs.



## Une implication de tous

Le but de Zoé était aussi, à iso coûts, de suivre en temps réel l'exécution des livraisons pour réagir rapidement si nécessaire et de construire une base de données pour en extraire des statistiques et des mesures correctives. Sans oublier l'objectif prioritaire du Groupe Nestlé : le respect des règles de sécurité pour les chauffeurs (port de gants, de gilets fluo, chaussures de sécurité, voire casque) et leurs véhicules (respect du cahier des charges en termes de type de véhicule, de calage, de sangles, de barres latérales, etc.). Enfin, au niveau de l'entrepôt, une prise de rendez-vous cadencée devait lisser la charge des entrepôts.

L'éditeur de TMS allemand et NPPF élaborent ensemble le cahier des charges en mai/ juin 2008. En raison de la complexité de Globe (mise en place de process identiques dans le monde Nestlé) supportée par SAP, ils mettent trois mois à opérer les développements et quatre à tester les solutions. Près de 70 personnes représentant les cinq usines françaises, deux entrepôts, l'informatique de Nestlé et les services Supply Chain de NPPF sont impliqués



**Béatrice Gavelle,**  
Responsable  
achats  
et projets  
logistique,  
avec Zoé

à la fois dans le projet et les tests. En parallèle de la définition du système, NPPF met en place sa nouvelle organisation et embauche quatre affréteurs. Le 1<sup>er</sup> avril 2009, elle convie sa trentaine de transporteurs pour leur dévoiler son projet de réinternalisation de la fonction affrètement et leur expliquer l'intérêt pour eux de passer à l'utilisation des outils de Transporeon. Certes payants, ils sont interactifs et permettent de réduire les appels téléphoniques et les fax, d'où des économies. « Le service transport ultra motivé a démarré Transporeon le 3 juin 2009. La bascule des systèmes s'est opérée sans aucune difficulté et en une seule fois », commente Béatrice Gavelle.

## De nombreux modules retenus

Les commandes saisies dans SAP sont déversées automatiquement dans Transporeon qui gère les quotas par transporteur pour chaque

ligne dans Tisys Tarif. Le plan de transport établi dans ce module arrive directement à l'affréteur qui doit valider sa faisabilité avec chacun des transporteurs. NPPF utilise d'autres modules de Transporeon. Tiflow est l'outil de communication entre NPPF et ses transporteurs. Le chargeur transfère son ordre au transporteur via Tisys-V. Ce dernier les récupère dans Tisys-F. S'il ne prend pas, il refuse tout de suite pour que cet ordre soit proposé à un autre transporteur. S'il accepte, il doit réserver un créneau horaire dans Tislot au plus tard 24 h avant le chargement. Ce module sert aussi à NPPF pour définir les créneaux horaires de chargement/déchargement et suivre leur réservation. C'est également dans Tislot qu'est contrôlée la conformité aux consignes de sécurité et de qualité et que sont suivis les chargements avec divers statuts (à quai, prend papiers, parti...). Titrac permet ensuite à NPPF de suivre en temps réel les livraisons clients à travers les informations remontées par le transporteur. « *Le retour d'information se fait une à deux heures après*

## Nestlé Purina Petcare France en bref

- ◆ Spécialiste de l'alimentation animale (clients, chats), y compris de produits vétérinaires auxquels s'ajoutent des accessoires pour animaux domestiques
- ◆ Créé en 2003
- ◆ CA annuel de 850 M€ dont 240 M€ à l'Export,
- ◆ CA réalisé à 78 % avec la GMS, 16 % avec les circuits spécialisés et 6 % pour les accessoires,
- ◆ 1.600 collaborateurs,
- ◆ 5 sites de production, un centre de recherche,
- ◆ 2<sup>nd</sup> intervenant majeur sur le marché français du petfood,
- ◆ N°1 dans le circuit GMS et le n° 2 au niveau européen.



©Nestlé Purina

*la livraison, ce qui permet d'avertir l'administration des ventes en cas de problème, de demander une copie du BL émargé ou en cas de refus de livraison, de renégocier au plus vite un rendez-vous de relivraison »,* indique la Responsable achats et projets logistiques. Transporteurs et affréteurs communiquent via Timail (ex : rappel de prise de RDV). Enfin, sur la base des données de Tisys Statistiques,

**Patrick Heitzmann,**  
 Directeur Transport Vert St Denis et Corbeil  
 Essonne de Norbert Dentressangle  
**« Un outil très simple que mon  
 exploitation s'est vite accaparé »**

Pour Patrick Heitzmann, Directeur Transport Vert St Denis et Corbeil Essonne de Norbert Dentressangle, la réorganisation et le passage à Transporeon sont : « *globalement positifs. La suppression d'un intermédiaire renforce les liens avec notre client. Le portail Internet de Transporeon est zéro papier, ce qui est appréciable d'un point de vue environnemental et évite les sources d'erreurs. Nous avons une visibilité sur le prévisionnel et le réel. Enfin, la prise de rendez-vous dans les entrepôts nous procure une réactivité optimale et nous permet de nous positionner sur les plages qui nous conviennent.* » Il apprécie aussi l'ergonomie de la solution Transporeon : « *C'est un outil très simple. Mon exploitation se l'est accaparé très vite. Ils disposent d'un écran principal avec toutes les informations nécessaires. Et de souligner : Nestlé Purina et Transporeon sont à l'écoute des évolutions que nous leur suggérons en tant que transporteur.* » **CP**

**Pascal Boureille,**  
 Responsable de l'Agence de Lyon  
 de Rognac Stockage Distribution :  
**« Transporeon est un outil  
 très pratique »**



©Rognac Stockage Distribution

Rognac Stockage Distribution est une entreprise familiale qui gère une flotte de 50 remorques et d'une vingtaine de tracteurs. Elle travaille avec NPPF depuis une dizaine d'années. « *C'est un très bon client qui représente environ 10 % de notre chiffre d'affaires* », indique Pascal Boureille, Responsable de l'Agence de Lyon. *Nous travaillions au départ de Saint Quentin Fallavier pour desservir les départements 13, 83, 84, 26, 66, 11 et 34. Puis le centre logistique a déménagé sur Paris. Depuis, nous travaillons au départ des sites de Lieusaint et Combs la Ville. Et de poursuivre : Nous avons Transporeon depuis quatre mois. C'est un super outil, très pratique parce que plus rapide et moins générateur de papiers quand on traite beaucoup de dossiers en affrètements. On a tous les messages d'organisation du transport en temps réel. Mon écran est toujours allumé et je peux gérer l'évolution des quantités au fil de l'eau* », se réjouit Pascal Boureille, même s'il avoue avoir été un peu sceptique au départ. **CP**

NPPF peut mesurer la performance des usines (chargements), des centres de distribution (chargements et déchargements) et des transporteurs (chargements, déchargements et livraisons). « *Nous sommes passés d'un 3PL à un e-PL!* », s'enthousiasme Béatrice Gavelle. A l'avenir, dans une vision développement



©Nestlé Purina

**Pierre Formanek,**  
 Directeur  
 Supply Chain  
 Mid Western  
 Europe

durable, cette base de données devrait aussi faciliter le suivi du type de camions (Euro 4/ Euro 5) en vue de réduire les gaz à effet de serre. En revanche, NPPF n'a pas choisi de sélectionner les transporteurs à partir de leurs tarifs. « *Nous pratiquons des enchaînements de transport pour éviter les camions à vide. Nous n'avons pas choisi de ranking sur les prix parce que les triangulaires sont plus intéressantes* », justifie Béatrice Gavelle. En effet, dans le TMS, les tarifs sont gérés par trajet (segment) et non par boucle. De même, la pré-facturation s'effectue dans SAP, à partir du message EDI (IFCSUM) renvoyé par les entrepôts au moment de la sortie de stock de la marchandise à charger dans le camion présenté.

**Une satisfaction totale**

Une enquête de satisfaction a été menée le 21 juin 2009 auprès de tous les protagonistes de la Supply Chain. Si la nouvelle organisation qui fait travailler les transporteurs en direct avec les affréteurs de NPPF satisfait les transporteurs à 100 %, il était toutefois trop tôt pour avoir un retour sur l'outil. Une autre enquête sera menée en décembre. « *Nous avons enregistré d'excellents résultats au niveau du taux de service en juin, juillet et août. Mais compte tenu de la concomitance de la réorganisation et de la mise en place de l'outil informatique, il est difficile de mesurer l'impact de chacun*, tempère Béatrice Gavelle, qui poursuit : *Nous sommes très satisfaits de l'équipe support de Transporeon. Ils étaient très gentils, disponibles... et parlaient français ! Je suis aussi totalement satisfaite du travail de mon équipe* », tient-elle à souligner. Reste à faire vivre et évoluer l'outil. **Cathy Polge**