

Une édition plus pragmatique



50

P

our sa 25^e édition, le salon SITL Temps Réel a choisi le fil rouge de la performance logistique. L'événement, qui se déroule du 24 au 26 mars 2009 au Pavillon 7.2 de Paris Porte de Versailles, couvre cette année l'ensemble du secteur, y compris les domaines des prestations transport & logistique et des plates-formes logistiques, jusque-là plutôt réservées à l'édition SITL Europe les années paires à Villepinte.

Contrairement à l'édition 2007, on peut également y croiser des fournisseurs de chariots, de racks ou de solutions de palettisation, le monde des équipements de manutention étant notamment représenté par Atlet, SSI Schaeffer, BA Systèmes, Knapp, Ulma, Regazzi, SmartFlow Europe, Charles Orth ou encore Savoye. Autre changement, sans doute lié au contexte économique mondial, le thème de la conférence inaugurale se veut moins institutionnel et plus pragmatique qu'à l'accoutumée : « Amélio-

rer la performance logistique du territoire français ». Pas de ministres cette fois, mais des interventions de responsables du Port du Havre, de VNF, de la plate-forme multimodale Delta 3 de Dourges, mais aussi d'un prestataire logistique (STEF-TFE), d'un universitaire (Jean-Claude Ziv) et d'un économiste à la Banque Mondiale qui va notamment développer le rôle de la

logistique comme facteur d'attractivité économique d'un territoire.

Supply Chain Magazine aura une présence très forte sur ce salon. Outre la diffusion du magazine mensuel à l'entrée de la manifestation, la Newsletter quotidienne sera projetée sur les écrans télévisés géants. Un stand accueillera en F20 les lecteurs et les partenaires. Enfin, Jean-Philippe Guillaume, Directeur des rédactions, animera mercredi 25 mars à 11 heures une des conférences plénières sur le plateau TV.

Jean-Luc Rognon



Alain Bagnaud, Directeur Général du pôle Transport, Tourisme et Communication chez Reed Expo.

©DR

Améliorez durablement la performance de votre Supply Chain

FREELOG Consulting vous aide à identifier et activer les leviers d'amélioration de votre performance dans les domaines suivants :

- ◆ **Conception des produits :**
conception ou reconception à coût objectif, rationalisation du processus de développement des produits, réduction de la diversité commerciale et/ou technique,
- ◆ **Supply Chain :**
pilotage collaboratif des plans d'approvisionnements et de distribution, gestion événementielle du Supply & Demand, stratégie de stockage
- ◆ **Logistique :**
optimisation des réseaux, design d'entrepôt, systèmes de pilotage de l'exécution pour l'entreposage, les transports et activités annexes, mise en œuvre de référentiels logistiques

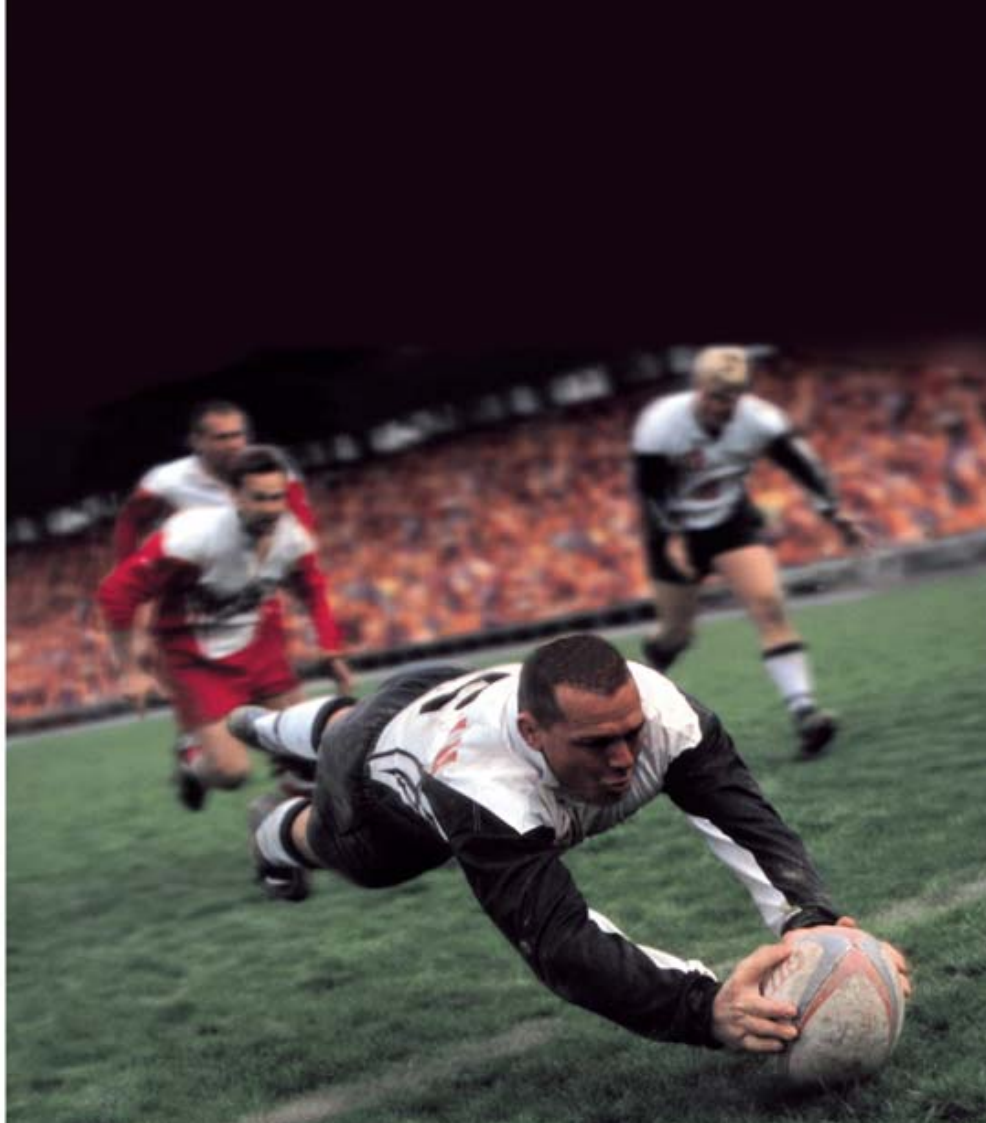
FREELOG vous propose la mise en œuvre de méthodes et d'outils pour atteindre plus rapidement vos objectifs.

freelog
CONSULTING

44, rue Paul Valéry - 75116 PARIS
Té. 01 42 73 11 11

contact@free-log.com

www.free-log.com



Freelog des consultants proches du terrain

Guide des nouveautés SITL réalisé par Renaud Chasle

@-SIS

Stand L34



a-SIS édite et met en œuvre des solutions logicielles pour la logistique. Les solutions a-SIS équipent les entrepôts des industriels, de la distribution spécialisée, de la grande distribution, des hôpitaux et des prestataires logistiques, en France et dans le monde, en direct ou par le biais de partenaires.

Frédéric Mancion, PDG

Faits marquants en 2008

Nouveaux clients : Orexad, Martin Sellier, Descours & Cabaud, Prনারôm, Logiris, Saudi Kayan, Evrard-DPE, Würth

Nouveautés 2009 présentées sur le salon

- ◆ Logiciel LM Slotting : entièrement dédié à la gestion des emplacements de picking.
- ◆ Renforcement des fonctionnalités Logys : gestion des ressources humaines, réception, tableaux de bord, confection/déconfection, réorganisation des stocks picking, lancement automatique
- ◆ LM WCS passe en technologie J2EE, permettant ainsi d'assembler à la carte des composants de pilotage des équipements ou des composants dédiés à l'optimisation de l'activité.



ABCD

Stand B 29

Abcd conçoit et réalise des projets immobiliers « clé en mains », en France et en Europe : plates-formes logistiques, bâtiments d'activités ou industriels, centres commerciaux, bureaux... Abcd assure également les services de recherche foncière, conception, maîtrise d'œuvre d'exécution, promotion, restructuration d'existant, montage financier.

Faits marquants en 2008

- ◆ Réalisation d'une plate-forme de 35.600 m² pour ID Logistics dans les Bouches-du-Rhône, pour le stockage et la distribution des produits Boulanger.
- ◆ Une plate-forme de tri d'une surface de 26.500 m² dédiée à La Poste est en cours de réalisation à Bois d'Arcy (78).
- ◆ Réalisation d'une plate-forme logistique de 25.500 m² à Grand-Couronne, près de Rouen pour AMB.
- ◆ Livraison d'une plate-forme logistique de 31.000 m² près d'Angers pour Gazeley et exploitée par Kuehne + Nagel qui assure la logistique des produits Conforama.

Animations salon

Conférence le 25 mars à 14h sur le thème « Coûts d'exploitation : comment les baisser ? »



© ACEL

Entrepôts Sogebbras

ACEL

Stand F51

L'Association Communautaire de l'Estuaire de la Loire regroupe la région des Pays de la Loire, le département de la Loire-Atlantique, Nantes Métropole, la communauté d'agglomération de la région Nazairienne et de l'Estuaire, les CCI de Nantes et de Saint-Nazaire, le Grand Port Maritime de Nantes Saint-Nazaire et l'Union Maritime Nantes Ports afin de dégager des positions communes sur les enjeux d'aménagement du territoire.

Faits marquants en 2008

Avec ses 5 modes de transport (terre, mer, air, fleuve, fer), le pôle logistique 2LE (Logistique Loire Estuaire) propose une offre foncière sur lesquels 3 implantations logistiques de 70.000 m² sont en cours. Par ailleurs, Sogebbras a engagé la construction de 2 bâtiments de 3.000 m² et Urban Real Estate prévoit 47.000 m² d'entrepôt répartis en 8 cellules de 5.890 m². Enfin Alsei porte un projet d'entrepôt de 27.000 m², soit 6 cellules de 2.700 à 5.000 m².

Animations salon

Les membres de l'ACEL ont prévu chaque jour une intervention en fin de matinée sur le stand, suivie du traditionnel « Bar à huître ».



51

ACTEMIUM

Stand K55

Actemium est le réseau d'entreprises de VINCI Energies dédié aux plates-formes logistiques. Ses 100 entreprises développent des solutions en ingénierie électrique, automatismes et informatique industrielle au service de l'optimisation de la chaîne Logistique.

Faits marquants en 2008

La société néerlandaise Methec spécialisée dans les systèmes d'information de la chaîne logistique avec une expertise en identification et traçabilité de produits a rejoint le réseau Actemium en janvier 2009. Acteur reconnu pour ses solutions automatisées appliquées à la logistique, la société CESA installée à Oullins (Rhône) vient compléter l'offre du réseau Actemium dès le mois de mars 2009.

ACTEOS

Stand P40

Acteos est un éditeur de logiciels pour la Supply Chain : WMS, TMS, et approvisionnement. Acteos est aussi intégrateur des différents outils d'acquisition et de transmission de données (radio, vocal, RFID). La société réalise et installe des systèmes basés sur la synchronisation et la régulation des flux, ainsi que sur l'optimisation et le pilotage des processus de production logistiques aussi bien dans l'industrie que dans la distribution.

Animations salon

Démonstrations de ses logiciels sur le stand d'Intermec



ACTIA MULLER

Stand N24

Actia Muller est spécialisé depuis 90 ans dans la fabrication et distribution d'équipements de garage, contrôle technique et de diagnostic électronique.

Faits marquants en 2008

Actia et Actia Muller ont lancé la gamme Multi-Diag Trucks en 2008. Une solution de diagnostic complète qui permet d'intervenir sur toutes les grandes marques de poids lourds, bus, cars et véhicules utilitaires, ainsi que sur les équipements électroniques des remorques. Il bénéficie de toutes les fonctionnalités pour les interventions de diagnostic et intègre les fonctions clés de la maintenance et de la réparation sur les principaux systèmes des véhicules. Multi-Diag Trucks est une solution de diagnostic simple, intuitive et mobile grâce à son mode de communication Bluetooth.

Animations salon

Deux Multi-Diag Trucks seront en démonstration sur notre stand, vous y retrouverez également les solutions en chronotachygraphe numérique, station d'étalonnage et contrôle, lecteurs de carte...

ADE 82

Stand E61

L'Agence de Développement Economique du Tarn-et-Garonne est une association mandatée par le Conseil Général de Tarn-et-Garonne pour l'accompagnement des créateurs d'entreprises, et des projets d'implantations, le suivi des projets de l'aménagement du territoire et la prospection et la promotion du territoire départemental.

Faits marquants en 2008

- ◆ Création d'une zone logistique départementale au carrefour des autoroutes A20 et A62 sur une surface de 450 Ha.
- ◆ Constitution du Syndicat Mixte, structure porteuse des études et de l'aménagement de la Plate-forme Logistique Départementale. Il regroupe le Conseil Général de Tarn-et-Garonne, les communes de Campsas, Labastide-Saint-Pierre et Montbartier.

Animations salon

- ◆ Présentation de la maquette du projet de zone logistique départementale en présence des élus du Syndicat Mixte.
- ◆ Lancement d'un appel à candidature pour le développement d'un parc d'immobilier locatif à vocation logistique de 50 à 100 Ha (dont la commercialisation est prévue pour le 1^{er} semestre 2010).

ADEAR-ROUEN DÉVELOPPEMENT

Stand E40

L'Agence de développement économique de l'agglomération Rouennaise rassemble les informations et données économiques dont a besoin le chef d'entreprise jusqu'à la formulation de son projet en termes d'immobilier et de

bilan économique. Les missions de l'ADEAR s'articulent autour de la promotion du territoire à travers la proposition de sites. L'ADEAR accompagne également l'entreprise dans ses démarches administratives et réglementaires et accueille les personnels d'entreprises mutés en région rouennaise.

Faits marquants en 2008

Livraison en novembre 2008 d'un entrepôt logistique de 36.000 m² avec des cellules de 6.000 m² construit par GICRAM à Criquebeuf sur Seine/Rouen A13.



©ADEAR-Rouen

ADELEC

Stand H 45

L'Agence de Développement Economique de Loir-et-Cher a pour mission la promotion et le développement économiques et favorise l'implantation et le développement de toutes entreprises et de toutes activités économiques dans son département et notamment logistiques. Intermédiaire privilégié des entreprises candidates à l'implantation, l'agence apporte gratuitement, des solutions foncières, immobilières, fiscales et financières.

Le Loir-et-Cher dispose d'un savoir-faire sur l'ensemble de la chaîne logistique et d'une offre immobilière de 700.000 m² de bâtiments (dont 300 000 classés Seveso II).

ADEI

Stand H55

L'Agence de Développement Economique de l'Indre positionne son département pour l'accueil d'activités logistiques. Sa position géographique au centre de la France et à 2 h au sud du bassin parisien permet de desservir les différents points de France.

Faits marquants en 2008

- ◆ La tri-modalité de la base logistique de Châteauroux-Déols : air/fer/route (Aéroport international de fret Châteauroux Centre, zones d'activités embranchées fer, raccordement à la ligne SNCF Paris-Toulouse, Autoroute A20 Paris-Toulouse et les autoroutes A10/A71 et A85).
- ◆ Nouvelle zone HQE Ozans qui répond aux exigences et préoccupations environnementales.

Nouveautés 2009 présentées sur le salon

Zone HQE Ozans, 300 ha disponibles en centre France.

AGROSTAR

Stand D08

Filiale de STEF-TFE, spécialiste européen de la logistique au froid, AGROSTAR propose des solutions systèmes d'information pour optimiser la Supply Chain alimentaire

Nouveautés 2009 présentées sur le salon

Voir Stef-TFE

ALDATA SOLUTION

Stand K34

L'éditeur Aldata offre des solutions logicielles évolutives et intégrées permettant d'accroître la productivité, la performance et la rentabilité des entreprises.

Faits marquants en 2008

Aldata a acheté la division d'aménagement d'espaces commerciaux d'IRI nommée Apollo Retail Space and Assortment Planning et le spécialiste du marketing numérique Terra-ventum Oy, un éditeur de logiciels finlandais spécialisé dans les solutions de marketing numérique pour les secteurs de la distribution.

Aldata a également signé 14 nouveaux contrats au niveau international en 2008 dont 9 en logistique (Système U Nord Ouest, Heinen's, Price Chopper, etc.).

Animations salon

- ◆ Démonstration de la solution G.O.L.D. Vocal PDA.
- ◆ Présentation du module applicatif G.O.L.D. Topase qui permet d'optimiser le réapprovisionnement des entrepôts.
- ◆ Présentation du module applicatif G.O.L.D. Track. Ce dernier permet d'assurer la traçabilité des marchandises circulant dans un réseau logistique, des sites de production aux sites clients, via les entrepôts et les plates-formes.

ALX TECHNOLOGIES

Stand F30

ALX est spécialiste de la gestion de carburant pour stations privées. ALX dispose d'une gamme complète de produits, facile d'utilisation, et d'un réseau d'installateurs agréés capables d'assurer un service de proximité.



©Aplus Informatique

APLUS INFORMATIQUE

Stand J50

Aplus Informatique est l'éditeur du logiciel Traplus, un ERP pour les entreprises de transport de marchandises avec gestion de l'exploitation, gestion administrative et commerciale et des modules planning, suivi colis, GED, web tracking, logistique, parc.

Faits marquants en 2008

◆ ND Distribution confirme l'utilisation de Traplus pour le réseau Darfeuille après l'acquisition de Salvesen et dans le cadre de l'acquisition de Peronnet distribution. Des interfaces ont été développées avec SAP.

- ◆ Mise au point d'un nouvel outil de mesure des résultats destiné à la direction générale.
- ◆ Deux nouveaux clients : Transports Combemale, entreprise régionale de distribution et Groupe STACI, entreprise européenne traitant près de 400 000 expéditions par mois.

Animations salon

- ◆ Planning V5.0 des performances optimisées et une nouvelle ergonomie.
- ◆ Module « Traplus Visual Distribution ».
- ◆ Module matières dangereuses.
- ◆ Nouveau tableau de bord « Direction générale » intégrant les indicateurs et ratios métiers de Traplus et les résultats issus de l'analytique comptable.

ARGAN

Stand A39

Argan est une foncière spécialisée dans les bâtiments de logistique et dont la caractéristique est d'être simultanément investisseur et développeur de ses propres bâtiments.

Faits marquants en 2008

Argan a livré 74.000 m² de bâtiments logistiques pour le compte de sociétés telles que Daher, Geodis, ID Logistics, L'Oreal.

Nouveautés 2009 présentées sur le salon

- ◆ En 2009, livraison pour le compte de BSH d'un entrepôt de 20.700 m².
- ◆ Développement de 3 sites en cours à Troyes (67 500 m²), Saint Cyr en Val (25.000 m²) et Tournan en Brie (120.000 m²).

ATISREAL

Stand A44

Atisreal propose une offre globale de services (conseil, transaction, expertise) et dispose notamment d'un pôle spécifiquement dédié aux activités de logistique.

Faits marquants en 2008

- ◆ La société Eveil et Jeux a loué 10.500 m² dans le Distripole de Dourges-Delta 3 (62).
- ◆ Kuehne + Nagel a loué près de 50.000 m² dans la zone logistique Val Bréon développée par PRD à Châtres (77).
- ◆ Wincanton a loué près de 25.000 m² dans le programme d'AMB développé par Gepim-Nexity à Saint-Quentin-Fallavier (38) et 7.500 m² dans les bâtiments d'AEW à Castelnau d'Estrefonds (31).
- ◆ La société CARGO a loué 11.600 m² dans des bâtiments de Proudreed à Saint-Martin-du-Touch à proximité de Toulouse (31).

Animations salon

- ◆ Jeu Concours : déposez simplement une carte de visite dans une urne et vous pourrez gagner le dernier blackberry
- ◆ Atisreal lance sa première e-Newsletter sur la logistique en France à l'occasion du SITL.

ATLET

Stand K 57

Avec une gamme complète de chariots de manutention et une reconnaissance en tant que spécialiste dans de nombreux segments, Atlet s'engage à trouver pour ses clients les solutions logistiques les plus adaptées.

Faits marquants en 2008



- ◆ Lancement de la nouvelle gamme de chariots frontaux « BALANCE » en novembre.
- ◆ Le Groupe ATLET fondé en 1958 a fêté ses 50 ans en 2008.

Animations salon

Présentation de la nouvelle gamme « BALANCE ».

AVERY DENNISON

Stand Q45

Avery Dennison Systèmes d'Étiquetage France est présent sur le marché de l'identification, du marquage et de la traçabilité des produits. La société propose des solutions globales pour des systèmes d'étiquetages mobiles ou fixes (produits, cartons et palettes), des solutions complètes de RFID et des étiquettes et films transfert thermique.

Faits marquants en 2008

L'année 2008 a été marquée par le rapprochement des groupes Avery Dennison et Paxar. Depuis le mois de Juin, les équipes de la division Systèmes d'Étiquetage France sont regroupées sur un seul et même site, à Massy.

Nouveautés 2009 présentées sur le salon

La nouvelle imprimante Monarch Sierra Sport 4 vient compléter la gamme d'imprimante portable d'Avery Dennison qui propose désormais des imprimantes portables 2 pouces (Sierra Sport 2), 3 pouces (Sierra Sport 3) et 4 pouces (Sierra Sport 4). A la fois imprimante thermique directe et transfert thermique, la Sierra Sport 4 est adaptée aux applications difficiles et extérieures. Utilisable en ceinture, en bureau ou en embarquée, cette imprimante permet d'étiqueter directement à côté du produit.

BARACODA

Stand N44



Depuis 2001 Baracoda conçoit et développe des solutions professionnelles d'acquisition de données automatique pour la mobilité avec une large gamme de lecteurs de codes à barres et RFID Bluetooth dédiés aux applications mobiles et logistiques. Baracoda fournit des périphériques d'identification et peut ajouter la fonction de capture de données sur un

éventail de terminaux mobiles : téléphones portables, PDA, Smartphones, BlackBerry, PC fixes et portables (fonctionnant sous Windows, Windows Mobile, CE.Net, Symbian, Java).

Faits marquants en 2008

- ◆ Lancement du TagRunners, lecteur RFID 13.56 MHz développé en partenariat avec la société ProActive.
- ◆ Baracoda a équipé la Société NS Hispeed avec son lecteur RoadRunners dans sa version 2D, connecté à des PDA HP sur plate-forme Windows Mobile.
- ◆ La chaîne de grands magasins Printemps a équipé ses opérateurs logistiques en entrepôt de lecteurs de codes à barres Baracoda RoadRunners 1D connectés via Bluetooth à des Work About Pro de Pision Teklogix, pour l'optimisation de la gestion des stocks et d'inventaires.

Nouveautés 2009 présentées sur le salon

- ◆ Présentation du dernier lecteur DualRunners, un scanner Bluetooth « deux-en-un » qui allie la technologie codes à barres et RFID.
- ◆ Présentation de « Connect&Scan », logiciel d'aide à l'installation et au déploiement de scanners sur terminaux Microsoft.
- ◆ Présentation de l'offre « bundle » développée en partenariat avec BlackBerry et Prylos, et de l'offre Mobitracker.



BARJANE

Stand F40

Barjane est aménageur/développeur de parcs d'activités et de plates-formes logistiques depuis 1989. L'entreprise offre une gamme de services permettant de prendre un charge un projet immobilier dans son ensemble: recherche foncière, aménagement de sites, construction de bâtiments, property management.

Faits marquants en 2008

- ◆ Livraison d'une plate-forme pour Parfums Givenchy à Beauvais (60). Le projet, qui représente un investissement de 5.5 M€, a été un des sites pilotes choisis en France pour établir le référentiel NF bâtiments tertiaires – démarche HQE « plates-formes logistiques ».
- ◆ Début du projet de 30.000 m² sur Fos Distriport (13).
- ◆ Démarrage du chantier d'aménagement du Parc logistique des Bréguières aux Arcs-sur-Argens (83). Zone multimodale (embranchement fer, A8, RD555), elle est constituée de 5 plates-formes logistiques (182.000 m²) et de 5 bâtiments d'activités et de messagerie (20.000 m²).

Nouveautés 2009 présentées sur le salon

Lancement du projet A8 (70.000 m²) sur Fos Distriport (13) pour une livraison en 2012.

BRINK'S SECURITY SERVICES

Stand J18

Société spécialisée dans la sécurité des entreprises.

Faits marquants en 2008



Le groupe Brink's France a lancé un système unique de télé-surveillance de véhicules, de géolocalisation et de sécurisation à distance, de suivi de flottes de véhicules et de protection contre le vol de marchandises.

Animations salon

Démonstration en « live » sur le stand mardi 24 mars à 17h, mercredi 25 mars à 12h et jeudi 26 mars à 12h.

BYBOX

Stand B14

ByBox est un fournisseur de solutions logistiques dédiées à la gestion de la Supply Chain et la distribution de stock hors-site destiné au personnel itinérant. Ses solutions logistiques sont basées sur un système fiable de livraison avant 8h dans le plus important réseau de consignes électroniques de France.

Faits marquants en 2008

2008 aura été une année phare pour ByBox et principalement marquée par la finalisation des implantations-consignes et le démarrage de son réseau de distribution. 96 consignes ont été installées sur toute la France (35 en IDF et 61 en France). Destinées au personnel itinérant, ces consignes sont automatisées, sécurisées et accessibles 24h/24 - 7j/7. Une centaine de consignes supplémentaires devrait être installée en 2009/2010.



Animations salon

Démonstrations des consignes électroniques sur le stand. ByBox concourt également au prix de l'innovation pour la meilleure innovation Prestations Transport et Logistiques.

CAMBRESIS DEVELOPPEMENT ECONOMIQUE

Stand D32

Guichet unique pour les investisseurs, CDE aide les entreprises à l'implantation et au développement d'activités logistiques.

Faits marquants en 2008

DHL a choisi le site d'Actipôle de l'A2 pour y construire un bâtiment de 10.000 m² destiné à la distribution mondiale de produits de prêt-à-porter.

Animations salon



Journée Nord-Pas de Calais le mercredi 25 mars vers midi avec un cocktail de spécialités du Nord sur le stand de la Chambre Régionale de Commerce et d'Industrie du Nord-Pas-de-Calais.

CARRIERWEB

Stand N06

Fournisseur de solutions de gestion de flotte. Avec le système de communication et de suivi CarrierWeb pour tracteurs, porteurs, camionnettes, remorques et conteneurs, il est possible de suivre/surveiller à tout moment la situation de vos véhicules, chargements, déplacements, ainsi que les performances des chauffeurs et des moteurs.



Faits marquants en 2008

- ◆ Développement de CarrierWeb à l'international, avec 6 nouveaux représentants (2 en France, 2 en Allemagne, 1 sur l'Europe de l'Est et 1 en Grande Bretagne).
- ◆ Lancement du nouvel ordinateur de bord MDT 3000.

Nouveautés 2009 présentées sur le salon

- ◆ Lancement d'une nouvelle cartographie « navigation poids-lourds ».
- ◆ Lancement du nouvel ordinateur de bord « MDT » en remplacement du MDT3000 avec modules CANbus et GPS améliorés et de nouveaux interfaces avec les chronotachygraphes.
- ◆ Lancement d'une « version légère » Plug & Play de ce nouvel ordinateur de bord.
- ◆ Mise à jour de la plate-forme de gestion de flottes de véhicules.
- ◆ Lancement d'une nouvelle solution autonome pour remorques.

CB RICHARD ELLIS

Stand B55



Didier Malherbe, le Directeur de la ligne produits Activités et Logistique

Spécialiste du conseil en immobilier d'entreprise, CB Richard Ellis s'appuie sur un réseau de 300 bureaux à travers le monde pour apporter un conseil logistique adapté à chaque client. En France, 50 professionnels sont dédiés à la logistique à travers 44 implantations. CB Richard Ellis propose des solutions aussi bien locatives que foncières.

Faits marquants en 2008

- ◆ CB Richard Ellis a formalisé avec le groupe Bils Deroo un contrat cadre sur l'ensemble de ses sujets immobiliers. Ce contrat a abouti notamment à des transactions logistiques significatives dans le Nord à Roncq (15.000 m²), Lauwin Planque (31.000 m²) ou encore Hem (18.000 m²).
- ◆ CB Richard Ellis a proposé à ED Carrefour une plate-forme logistique à la Courneuve plutôt que celle de Saint-Denis basée sur un site à expropriation. ED Carrefour s'est porté acquéreur de trois fonciers adjacents auprès de trois propriétaires différents.

Animations salon

Pour 2009, CB Richard Ellis prévoit de nombreux projets logistiques en région parisienne et sur l'ensemble de la France. Ces principaux projets sont présentés par l'ensemble des intervenants CBRE présents sur le salon.

Retrouvez l'équipe de
Supply Chain Magazine
Stand F20



©CCI d'Arras

CCI D'ARRAS

Stand D30

La CCI d'Arras et la Communauté Urbaine d'Arras mettent en avant les offres logistiques du territoire à savoir le Parc d'Activités ACTIPARC de 270 hectares avec des bâtiments disponibles ou à construire.

Faits marquants en 2008

L'année 2008 a été marquée par l'arrivée de la plate-forme de distribution Hygena (19.000 m²) sur Artoipole 1 en façade de l'autoroute A1. Par ailleurs, sur le parc des Béliers de Brebières, entre Arras et Douai, ID Logistics réalise l'implantation, sur une parcelle de 23 ha, de la plate-forme logistique Alinea avec un premier bâtiment de 72.000 m².

Sur Actiparc, le belge Vandemoortele achève la construction d'une plate-forme logistique et d'une usine de fabrication de pain surgelé pour un investissement global de 30 M€.

Nouveautés 2009 présentées sur le salon

La CCI d'Arras propose des bâtiments disponibles sur son territoire ; avec notamment, une surface de 1.450 m² destinée à la messagerie, en location, et en bordure d'A1 et une surface à quai de 920 m² et 200 m² de bureaux, également très accessible.

CCI DES DEUX-SEVRES

Stand H21

La CCI des Deux-Sèvres est le partenaire privilégié des entreprises. Elle facilite leurs recherches de locaux et de terrains en Zone d'Activité. Elle représente également Niort Terminal, une plate-forme multimodale avec plus de 300 ha disponibles répartis sur des zones d'activités proches des autoroutes A10/A83, située à mi chemin entre Nantes et Bordeaux et capable d'accueillir des trains de plus de 750 m ; ainsi que SecuriT Park, le premier parking sécurisé pour Poids lourds du Grand Ouest.

Faits marquants en 2008

◆ Achat par le groupe GA Promotion d'une emprise foncière de 27 ha embranchés afin d'y construire 3 entrepôts : un premier entrepôt embranché fer de 40.000 m² sera livré en 2010.

◆ Niort Terminal s'est vu attribuer dans le cadre du CPER 2007/2013 une enveloppe de 2.8 M€.

Animations salon

Présentation de Niort Terminal et de SecuriT Park ouvert depuis le 16 mars 2009 (40 places sécurisées pour Poids Lourds au carrefour autoroutier A10(Paris- Bordeaux) /A83 (Nantes – Niort).



Retrouvez l'équipe de
Supply Chain Magazine
Stand F20

CEMI

Stand Q37

CEMI est depuis plus de 20 ans le principal distributeur de la Marque Honeywell (ex Hand Held Products) et propose des solutions clé en mains d'informatique mobile (développements, maintenance, Formations).

Faits marquants en 2008

CEMI, en partenariat avec SAGE, a développé l'intégration du « Vocal » sur la plate-forme GEODE.

Animations salon

CEMI présente le tout nouveau Terminal Dolphin 9900, produit Haut de gamme intégrant le Bluetooth, Wifi 802.11b/g, la transmission GSM/GPRS et le GPS intégré ainsi que la nouvelle évolution du Dolphin 7600 intégrant le mode GSM/GPRS intégré.



©Cemi

CJM

Stand K17

CJM est l'éditeur du progiciel intégré OPEN de gestion du transport et de la logistique à destination des transporteurs de marchandises, des industriels chargeurs, des gestionnaires d'entrepôts ou de flotte de véhicules. L'offre Open de CJM intègre la gestion sociale, la cartographie, l'informatique embarquée, l'EDI, les finances et RH et tire partie des dernières architectures client serveur, client léger et web.



©CJM
Noël Hemery

Faits marquants en 2008

- ◆ Mise en place du progiciel au sein du Groupe Olano.
- ◆ Nouveautés fonctionnelles apportées à Open dont un écran web chauffeurs et la gestion électronique de documents.

Animations salon

Présentation d'OpenWMS, le nouveau module de gestion d'entrepôt de la ligne OPEN.

CFNR

Stand 056

La CFNR a pour activité l'organisation de transport fluvial sur le Rhin et ses affluents avec des moyens propres ou sous-traités, intégrant la commission de transport (pré- et post-acheminement tous modes, manutention portuaire, stockage, transport routier et ferroviaire).

Faits marquants en 2008



En janvier 2008, la CFNR a pris le contrôle des sociétés SMET SA et BRUSSELS SHIPPING CY (BSCY), la première exploitant des concessions sur le Port de Bruxelles pour des activités maritimes, fluviales, routières et ferroviaires, l'autre agissant comme agent consignataire au Port de Bruxelles. En juillet 2008, la CFNR a ouvert un bureau à Lille, qui sera plus précisément en charge de l'affrètement de bateaux pour des transports en région lilloise et au Benelux.

©CFNR

CLUB LOGISTIQUE

ET PERSPECTIVES DU GRAND ROUEN

Stand E38 ET E40

Le club a pour vocation de renforcer et mettre en place des actions en faveur du développement logistique. Les adhérents du club sont des professionnels et membres associés de la logistique des entreprises industrielles, de distribution et prestataires de services.

Faits marquants en 2008

- ◆ Conférence lors de L'Armada 2009 à Rouen sur le thème de la fusion DRIRE – DIREN – DRE (DREDAD) et l'impact pour les entreprises.
- ◆ Universités d'été qui ont permis de travailler en ateliers de réflexion sur les programmes d'actions de la filière Logistique Seine Normandie et le Canal Seine Nord, vers une démarche collaborative !

Animations salon

Présentation des objectifs de la stratégie du programme d'action des clubs logistiques Hauts Normands pour 2009.

CADev

Stand E58

CADev (Champagne-Ardenne Développement) est l'Agence Régionale de Développement Economique de Champagne-Ardenne créée pour faciliter la gestion des projets de développement des entreprises dans le quart nord-est de la France. Elle propose en collaboration avec son réseau de partenaires un service de recherches de sites, d'ingénierie technique et financière, jusqu'aux recrutements.

Faits marquants en 2008

- ◆ Logistique agroalimentaire froid dans l'Aube (5.000 m² extensibles) et de distribution de produits bureautique (30.000 m²).
- ◆ Logistique de produits agroalimentaires surgelés en Haute-Marne.
- ◆ Croissance de plus de 10 % du volume de fret aérien à Paris-Vatry.

Animations salon

- ◆ Présentation d'une étude de positionnement stratégique des principaux sites logistiques de la région et des travaux de l'association Ferrmed dont l'objectif est la promotion du fret ferroviaire sur l'axe Scandinavie-Espagne.
- ◆ Présentation du Port de Givet, de la plate-forme de Paris-Vatry, du Parc Logistique de l'Aube et du hub ferroviaire de Chalindrey.



©Comité d'Expansion Economique de la Mayenne

COMITE D'EXPANSION ECONOMIQUE DE LA MAYENNE

Stand A50

Organisme de promotion des parcs autoroutiers du département de la Mayenne.

Animations salon

Présentation du futur parc d'activités multi-modal.

CONCERTO EUROPEAN DEVELOPER

Stand B39

Concerto ED est spécialisée dans la conception de plates-formes logistiques, et dans la réhabilitation d'installations de seconde main, avec plus de 1 500 000 m² réalisés en 10 ans. Concerto ED opère en France, Espagne, Portugal, Belgique et Suisse.

Faits marquants en 2008

Concerto ED a achevé la réalisation d'une plate forme logistique de 10.500 m² à Vilvorde, lancé le Concerto Logistic Park de Mer (132.000 m², en 4 bâtiments), livré un entropôt de 42.000 m² situé à Hem. En Espagne l'entreprise a livré deux plates formes situées à Alcala de Henares et Azuqueca de Henares représentant respectivement 9.000 m² et 19.000 m².

Nouveautés 2009 présentées sur le salon

Concerto ED lance en 2009, le développement d'un parc logistique de 40.000 m² constitué de 3 bâtiments, situé au Nord de Barcelone. En Suisse, la société initie le développement d'une plate-forme multimodale située à proximité de Lausanne, de 32.000 m². Concerto Ed réalise un site clefs en mains de 14.000 m² à l'Est de Paris et démarre la première tranche du Concerto Logistic Park de Mer, d'une superficie de 62.000 m² pour un groupe de distribution spécialisée.



CONEX

Stand K39

Conex conçoit des logiciels pour le traitement de toutes les procédures de dédouanement et dispose de sa propre plate-forme de transmission de données EDI. Conex propose également une solution « tiers de confiance » alliant sécurité, traçabilité des messages, archivage et consultation de documents. En collaboration avec sa filiale ED Editions spécialisée dans la formation et l'information douanière, Conex propose l'Encyclopédie Douanière composée de différents modules : tarif douanier, textes officiels, publications, veille réglementaire, etc.

Faits marquants en 2008

Nouveaux clients : Renault SAS, Total Fluides, Gate Gourmet, Logamer, BCBG.

Nouveautés 2009 présentées sur le salon

- ◆ L'Encyclopédie Douanière dans sa présentation globale de menu et bouquets à la carte complété des publications (Règlements particuliers, code des douanes communautaire et national).
- ◆ Les nouveautés réglementaires douanières : Opérateur Economique Agréé, ICS Import Control System, EMCS Excise Movement Control System.

CONTINENTAL AUTOMOTIVE TRADING France

Stand N11

Le Groupe Continental figure parmi les principaux équipementiers automobiles internationaux. Constructeur du chronotachygraphe, avec la marque VDO, le groupe équipe l'ensemble des marques poids-lourds et fournit une gamme de produits matériels et logiciels pour l'archivage des données légales.

Nouveautés 2009 présentées sur le salon

VDO lance les premiers boîtiers DLD d'archivage à distance sans carte entreprise dans le véhicule. Ces boîtiers installés dans le camion communiquent avec la nouvelle génération de chronotachygraphe numérique (DTCO 1.3) et transmettent automatiquement les données légales sans que la carte Entreprise ne soit dans le véhicule. Cette dernière reste connectée au PC du gestionnaire de flotte, au siège de l'entreprise. Les boîtiers DLD existent en version Wifi pour les véhicules qui rentrent fréquemment à la base ou en version GPRS pour les véhicules isolés.



Retrouvez l'équipe de
Supply Chain Magazine
Stand F20

CTS

Stand L15

L'intégrateur Communication Tracking Services, filiale du groupe SGI Sécurité, est spécialisé dans les solutions de mobilité, de la sécurité/sûreté du transport et de la gestion des matériels embarqués. CTS développe des systèmes embarqués caractérisés par la capacité d'intégration de couches RFID, Satellitaires, GPRS, Radio ou TETRA, sur des produits autonomes ou alimentés.

Faits marquants en 2008

- ◆ Entrée de CTS dans le groupe SGI Sécurité.
- ◆ Nouveau module de communication GPS/GPRS.
- ◆ Nouveau module satellite Thuraya.

Animations salon

- ◆ Nouveau pilote sur l'usage de la RFID Active dans le domaine du transport sécurisé.
- ◆ Présentation des modules développés en 2008.

DATA IMMO

Stand C 43

Société de commercialisation de locaux d'entreprise (Entrepôts, Bureaux, Terrains) s'appuyant sur son site internet dataimmo.fr.

Faits marquants en 2008

100.000 m² commercialisés.

Nouveautés 2009 présentées sur le salon

Nouveau design du site internet (10.000 visites mensuelles).

DATALOGIC AUTOMATION DATALOGIC MOBILE DATALOGIC SCANNING

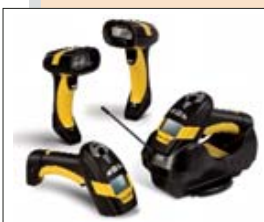
Stand J30

Concepteur et fabricant de lecteurs de codes barres, de terminaux robustes mobiles et embarqués et de systèmes d'identification de données.

Faits marquants en 2008

- ◆ Lancement du portail web EASEOFTRAINING de formations en ligne à l'utilisation des produits Datalogic Mobile et refonte du site internet.
- ◆ Datalogic Automation a fait l'acquisition de Datasensor et ajoute à son offre des scanners fixes pour la lecture de code à barres et des dispositifs photoélectriques de détection et sécurité.
- ◆ Evolution de la gamme de scanners fixes industriels avec une nouvelle interface intuitive (X-Press) facilitant leur utilisation. Les nouveaux produits sont les lecteurs de codes à barres 1D (DS2100N, DS2400N, DS4800), Imager pour les codes à barres 2D (Matrix-200), et les boîtes de connexion (CBX-Series).

Animations salon



Datalogic expose toute sa gamme de lecteurs de code-barres, dont les nouveaux scanners manuels durcis PowerScan 7100, 8000 et 8300 ainsi que les nouveaux terminaux Gryphon, QuickScan et Magellan. Les nouveaux terminaux embarqués sur chariot élévateur R Series

sont également à l'honneur ainsi que les imageurs avec le nouveau Matrix-400 dédié aux applications industrielles et logistiques. Enfin Datalogic expose le NVS9000, un nouveau système de vision conceptuel, conçu pour améliorer considérablement la productivité des services postaux, centre de tri du courrier et plate-forme de distribution.

DDS LOGISTICS

Stand J46



Jérôme Bour

Editeur de TMS (Transport Management System), DDS Logistics propose une offre modulaire, gérant les processus de commerce international, opérations d'approvisionnement import/export, opérations de transit multimodales, le transport amont et aval. Une cinquantaine de clients (Carrefour, Leroy Merlin, Nexans, Total, Arcelor Mittal, Gefco, Heppner...) utilisent les solutions de DDS Logistics pour optimiser et gérer leur sourcing international, leur transport ou leur activité de transitaire avec les solutions DDS Shipper et DDS Freight.

Faits marquants en 2008

- ◆ Nouveaux clients : Essilor, Alinéa, SMTI – Tunisie...
- ◆ DDS Logistics accélère son développement en Chine et conclut un partenariat avec le développeur de solutions informatiques chinois Joyplus.
- ◆ Partenariat avec la société Hardis portant sur la distribution et l'intégration de la solution DDS Shipper.
- ◆ Nouvelle fonctionnalité « REACH », pour le suivi des substances chimiques.
- ◆ DDS Logistics a développé un EAI (Enterprise Application Integration) pour permettre à des applications hétérogènes de dialoguer ensemble et faciliter le déploiement des applications.

Nouveautés 2009 présentées sur le salon

Nouveau module de calcul des émissions de CO₂ dans la solution DDS Shipper selon les divers modes de transport employés.



©Delta 3

DELTA 3

Stand D34

Delta 3 est la société d'aménagement et de promotion immobilière chargée du développement de la plate-forme multimodale et logistique de Dourges qui englobe 330.000 m² d'entrepôts et un terminal de transport combiné (rail – route – voie d'eau).

Faits marquants en 2008

- ◆ Augmentation de 19 % du trafic sur le terminal de transport combiné
- ◆ Construction de 3 bâtiments logistiques d'une surface totale de 85.000 m² et d'un bâtiment tertiaire proposant 1.200 m² de bureaux.

Nouveautés 2009 présentées sur le salon

- ◆ Programme distripôle Delta 3 : 18.000 m², dont 12.000 m² pris à bail par Gefco.
- ◆ Bâtiment Décathlon : 56.000 m².
- ◆ Extension du bâtiment Leroy Merlin : 11.000 m².

DEMATIC

Stand Q49

Dematic est concepteur, fabricant et intégrateur de systèmes de stockage et de maintenance automatisés mais aussi éditeur et intégrateur de la solution de pilotage WES sur des sites mécanisés ou manuels. WES s'appuie sur différents médias d'aide à la préparation (radio, vocal, afficheurs) et s'interface avec les différents systèmes mécaniques proposés par Dematic et les principaux ERP du marché.

Faits marquants en 2008

◆ La coopérative laitière Les Maîtres Laitiers du Cotentin (MLC) a choisi Dematic pour équiper de la solution de gestion d'entrepôt WES (modules WCS et WMS) son site sous température dirigée de Sottevast.

◆ Nomination en tant que Président de Guillaume Doré, 43 ans, en février 2008.

Animations salon



◆ Présentation du module WES Drive complémentaire à l'offre actuelle WES Module WMS et WES Module WCS. Indépendant de la solution globale, il offre les fonctions de suivi de l'activité des entrepôts et permet le pilotage et la planification des ressources aussi bien humaines que matériel sur les différentes activités de l'entrepôt.

◆ Présentation de WES Light-Pick' qui gère la préparation de commandes en gare ou en carton, la préparation en mode multi-colis par afficheurs ou en chariot sur le front picking et la préparation assistée par la voix.



DIRECTION GENERALE DES DOUANES ET DROITS INDIRECTS

Stand A14

La douane propose un nouveau dédouanement qui allie simplicité, rapidité, sûreté et moindre coût via une dématérialisation des déclarations et des procédures personnalisées et une accréditation des entreprises via le nouveau statut d'opérateur économique agréé.

Faits marquants en 2008

Depuis juin 2008, la douane a délivré plus de trente certificats AEO (Authorized Economic Operator) à des sociétés intervenant à tous les niveaux de la chaîne logistique internationale. Les titulaires de ces certificats comptent des chargeurs tels que Essilor ou Tereos, des transporteurs et logisticiens tels que Dussolier, Calberson ou Graveleau et, à ce jour, un expresseur : Federal Express. Plus d'une centaine de demandes d'octroi de statut d'OEA sont en cours de traitement.

Animations salon

Un atelier intitulé « le nouveau dédouanement » est animé le mardi 24 mars à 14h00 par Jean-Michel Thillier, chef du bureau politique du dédouanement à la direction générale avec le témoignage de Bernard Daguzan, Responsable douane de la société Schneider Electric.



DISTRIPOLE, LE RESEAU - PRD

Stand B40

PRD, promoteur, investisseur, aménageur de projets pour l'immobilier d'entreprise développe la marque Distripôle, le réseau dédié au conseil en immobilier logistique, investissement foncier et financement, promotion et développement d'immeubles logistiques.

Faits marquants en 2008

Le développement des parcs logistiques Distripôle.

Nouveautés 2009 présentées sur le salon

En 2009, PRD livrera 515.000 m² de bâtiments et le chiffre de 2 millions de m² construits depuis l'origine de PRD sera atteint immédiatement après la SITL, le 9 avril, avec la livraison d'un immeuble sur le Distripôle de Clesud (13) de 42.560 m² à Maison du Monde.

DTZ

Stand C58

Société de conseil international en immobilier d'entreprise, DTZ assure des services d'études, de commercialisation et de montage d'opérations.

Faits marquants en 2008

◆ DTZ a trouvé le terrain à Ambérieu et le promoteur pour développer une plate-forme de 40.000 m² embranchée fer pour le compte de Danone Waters et son prestataire Transalliance dans le cadre de leurs activités de brasserie.

◆ DTZ est intervenu après l'incendie qui a ravagé en 2008 l'entrepôt pharmaceutique de CSP à Moussy le Neuf (77), pour mettre en place une offre immobilière.



Didier Terrier

EASYLOG

Stand H44

EasyLog conçoit et commercialise des progiciels dans les domaines de la douane, de l'administration des ventes export et du transport répondant aux besoins des importateurs, exportateurs, chargeurs et transitaires.

Faits marquants en 2008

Nouvelles interfaces graphiques pour les logiciels Douane gérant les procédures Delta C, D et X. Les nouveaux écrans, sans onglets, offrent une vision globale de l'ensemble des données de chaque déclaration et permettent une saisie plus rapide.

Animations salon

Présentation des nouveaux écrans de gestion du dédouanement DELTA C, D X.



ELA INNOVATION

Stand F30

ELA Innovation conçoit et fabrique des récepteurs (lecteurs antennes) et puces (Tags) d'identification par radiofréquence « RFID active » temps réel, longue portée qui assure la traçabilité dans le transport et la logistique.

Faits marquants en 2008

- ◆ Développement du système antivol de matériel d'exploitation en entrepôt auprès de grands groupes de distribution.
- ◆ Développement du système de suivi en température par RFID active auprès des flottes de transport frigorifiques.
- ◆ Nouveau produit pour l'inventaire automatique en temps réel par RFID active longue portée.

Animations salon

- ◆ Inventaire automatique en entrepôt : visualisation en temps réel sur écran de déplacements d'objets avec tag RFID active positionnés sur le stand.
- ◆ Suivi en temps réel des températures géolocalisées pour le transport : visualisation sur interface web de courbes de températures (froid et ambiant).
- ◆ Comptage entrées et sorties pour piétons et véhicules par RFID.

ELIOT

Stand Q16

Eliot fournit des systèmes d'informatique embarquée pour les métiers du transport afin d'optimiser la gestion de flotte avec le géofencing, les données moteur (conduite rationnelle, consommations carburants, accélérations, etc.) les données sociales, etc. Eliot bénéficie de l'expérience d'OMP en matière de gestion des données sociales (Timedisc Timestore) et des ERP Transport.

Faits marquants en 2008

Eliot a presque doublé le nombre de boîtiers installés en France en 2008 en équipant aussi bien des entreprises d'une vingtaine de véhicules que des groupes comptant plusieurs centaines ou milliers de véhicules.

Nouveautés 2009 présentées sur le salon

Eliot enrichit son portail full web de géolocalisation et gestion de flotte en y intégrant l'offre complète de gestion sociale d'OMP, Timedisc/Timestore version web.



ELOMOBILE

Stand L06

ELOmobile conçoit et commercialise des systèmes d'informatique embarquée pour la gestion de flotte ainsi qu'une plate-forme logicielle de traitement des données. L'entreprise équipe plus de 15.000 véhicules répartis au sein de 350 transporteurs. La solution permet de visualiser une flotte de véhicules ou de remorques sur une cartographie interactive et analyse l'activité des conducteurs (respect des temps de conduite, réduction des heures supplémentaires, réduction des infractions...) ou encore les consommations de carburant et autres données techniques. Elle autorise l'aide à la navigation et la communication entre les conducteurs et l'exploitation ou l'envoi d'ordres de mission.

Faits marquants en 2008

Lancement d'ELOdis (écran tactile 7 pouces), du PDA durci ELOmobile avec écran tactile couleur (lecteur codes à barres, appareil photo, capture de signatures), d'ELOweb le portail d'accès web pour les chargeurs...

Nouveautés 2009 présentées sur le salon

- ◆ Sonde de température « plug & play » pour le transport sous température dirigée. Il s'agit d'une solution de traçabilité de la « chaîne du froid » basée sur une sonde de température placée dans la remorque et un logiciel de traitement des données capable de déclencher des alertes en cas d'anomalies.
- ◆ ELOtrack une balise intelligente de géolocalisation des remorques.
- ◆ ELOweb le portail d'accès web pour les chargeurs.

ETICONCEPT

Stand P22

ETICONCEPT propose une gamme de solutions pour la création, l'impression et la pose d'étiquettes ; la lecture codes barres 1D et 2D ; les nouvelles technologies Wifi et RFID; l'identification et la Traçabilité des informations imprimées et saisies.

Faits marquants en 2008

Développement du système d'impression-pose AP3000 NV pour l'édition à haut rendement d'étiquettes.

Animations salon

Présentation du système d'impression-pose d'étiquettes et des solutions d'étiquetage et de traçabilité avec les progiciels Legitrack et Codesoft.

EUROCENTRE

Stand E64

Sur une plate-forme de 300 ha au nord de Toulouse avec accès direct à l'autoroute et à la ligne ferroviaire principale, Eurocentre propose ses infrastructures aux entreprises de transport et logistique.

Faits marquants en 2008

- ◆ Pose de la 1^{ère} pierre de la plate-forme de La Poste (810.000 m²). Un investissement de 55 M€ pour l'installation du nouveau centre de tri de 26.000 m².
- ◆ La société Easydis a installé sa nouvelle plate-forme à destination d'environ 1.000 magasins du groupe.
- ◆ TOP-TEX a réalisé un entrepôt complémentaire de 5.500 m² et prévoit l'acquisition prochaine de deux terrains complémentaires sur Eurocentre.

Animations salon

Présence permanente des délégués du Port de Barcelone pour présenter le futur Terminal Maritime de Toulouse et ses entrepôts logistiques.

EUROTOLL

Stand J43



Jean-Michel Martinez,
Président

Eurotoll propose aux transporteurs une offre de services de télépéage interopérable et des outils de gestion de flottes permettant d'optimiser les consommations de péage. Cette offre est proposée en 4 formules d'abonnement : pronto, tempo, mobileo, optimeo. L'opérateur revendique 130.000 badges et 80 collaborateurs en Europe.

Faits marquants en 2008

- ◆ Test d'interopérabilité avec l'Espagne.
- ◆ Interoperability Tour en Europe du 14 au 23 octobre 2008.
- ◆ Lancement du Club Sextant pour nos Grands Comptes.
- ◆ Service de récupération TVA.
- ◆ Mise en place d'un réseau de distributeurs en Europe.

Nouveautés 2009 présentées sur le salon

- ◆ Interopérabilité avec l'ensemble des réseaux espagnols dès le 1^{er} mars 2009.
- ◆ Poursuite des tests d'interopérabilité avec l'Autriche, SFTRF partie tunnel.
- ◆ Poursuite de l'extension du réseau Tis-PL.
- ◆ Facture dématérialisée certifiée.

FLIP TECHNOLOGY

Stand Q24

La société Flip Technology est spécialisée dans l'instrumentation et l'électronique embarquée pour véhicule et offre des solutions de suivi des temps de conduite, de géolocalisation, de gestion sociale, de formation des chauffeurs à l'utilisation des chronotachygraphes numériques, etc. Les produits et services sont disponibles auprès des 550 stations agréées Drire en France.



Faits marquants en 2008

Développement du 4^e tachygraphe numérique : EFAS.

Nouveautés 2009 présentées sur le salon

- ◆ Système de contrôle de consommation de carburant (SCCC).
- ◆ EFAS : 4^e tachygraphe numérique.
- ◆ Ethylotest anti-démarrage.
- ◆ Europilote Anti-PV.

FREQUENTIEL

Stand J23

Frequentiel est une société de services spécialisée dans le conseil et l'intégration de solutions d'identification, de localisation et de traçabilité et notamment dans les technologies RFID.

Faits marquants en 2008

- ◆ Démarrage de l'activité.
- ◆ Mise en place d'une solution mobile temps réel pour le nouveau dépôt central d'Hygena.

Animations salon

- ◆ Application RFID UHF pour le contrôle du contenu des colis, utilisant un tunnel RFID.
- ◆ Application logistique de gestion de container en RFID active.



©Frequentiel

GENERIX GROUP

Stand L30

Editeur de solutions pour la gestion de la Supply Chain, du Sourcing à la vente multi canal, en passant par l'optimisation des approvisionnements, la gestion des stocks, la traçabilité, l'entreposage (WMS) et l'optimisation du transport (TMS).

Faits marquants en 2008

- ◆ SIFAS, designer de mobilier, a retenu la solution Infolog pour sa plate-forme logistique.
- ◆ Carrefour Brésil a choisi la solution Infolog WMS pour le déploiement de ses nouveaux entrepôts.
- ◆ DHL a choisi les solutions Infolog pour les plates-formes logistiques de Kellogg's et de Metro.
- ◆ Monoprix a choisi la solution d'optimisation des transports Infolog TMS.

Animations salon

- ◆ Supply Chain On Demand : la performance logistique sans investissement ! Conférence le Mercredi 25 mars de 14h à 14h30.
- ◆ Lancement de la suite Supply Chain en SaaS : la solution de gestion d'entrepôt WMS On Demand associée à la solution d'optimisation des transports On Demand et aux portails collaboratifs.
- ◆ Lancement du module Infolog Resource Management (RM) de pilotage de l'activité globale de l'entrepôt.
- ◆ Présentation du Pack SCE, une solution prête à l'emploi de gestion de la Supply Chain.

GFI

Stand Q29

GFI édite des solutions WMS et TMS pour moyennes et grandes entreprises du transport et de la logistique.

Faits marquants en 2008

Partenariat avec INFFLUX autour de la gamme BEXT en tant qu'intégrateur à forte valeur ajoutée.

Nouveautés 2009 présentées sur le salon

Nouveau logiciel OPTIDOCK d'optimisation du quai et des rendez-vous transporteurs



GPI

Stand H 40

Editeur spécialisé depuis plus de 20 ans dans l'informatique transports et entreposage qui offre une gamme de logiciels de gestion du transport de (lot, demi-lots, affrètement messagerie, conteneur, planning graphique, puits de commande, GED, scanérisation, palettes, gestion de parc de véhicules, entreposage, logistique, picking, code barres et lecteur de disques et de cartes à puce).

Faits marquants en 2008

Développement d'une connexion avec les principaux boîtiers embarqués.

Animations salon

- ◆ Démonstration des nouveautés concernant l'exploitation comme le puits de commande avec le planning et la récupération des temps intégrée.
- ◆ Nouvelle version Stock-it.
- ◆ Logiciel de coût de revient GPI parc.
- ◆ Interface avec l'informatique embarquée.

GRAND PORT MARITIME DE ROUEN

Stand E44

Le port maritime de Rouen traite un trafic de l'ordre de 22 millions de tonnes et accueille 3.000 à 3.500 navires chaque année. C'est le plus important port maritime intérieur français. Il a créé Rouen Vallée de Seine Logistique, un site logistique de 230 ha en bord à quai avec accès maritime, fluvial, ferroviaire et autoroutier direct.

Faits marquants en 2008

Amélioration des accès maritimes en vue de pérenniser l'utilisation du mode de transport maritime, mode le plus respectueux de l'environnement.

GREENCAT

Stand K33

GreenCat, filiale de Groeneveld, fournit des solutions logicielles TMS et des solutions informatiques embarquées entièrement intégrées pour la logistique internationale et intermodale.

Faits marquants en 2008

- ◆ Croissance de 26 % de son CA, issue principalement de nouveaux clients.
- ◆ Renforcement des équipes avec deux ingénieurs supplémentaires.

Animations salon

Présentation du logiciel d'exploitation et de planning TMS et des solutions embarquées.

GROUPE SIGMA INFORMATIQUE

Stand N28

Editeur de progiciels pour les métiers du Transport et la logistique, Sigma offre une gamme de TMS et WMS s'adressant aux industriels, distributeurs, transporteurs et prestataires logisticiens : *Trucking Online* pour le pilotage et l'optimisation des transports routiers, *Chargeur Online* une solution multi transporteurs de pilotage des expéditions et d'étiquetage des colis et *TESS*, un WMS qui gère les flux et assure la traçabilité en temps réel de l'entrepôt.



©Sigma

Animations salon

Sigma organise des démonstrations de ses progiciels et des cas concrets d'utilisation.

GULLIMEX BV

Stand Q 06

Gullimex propose des solutions dans le domaine de la mesure et de l'enregistrement des températures, pour le secteur du transport, de la pharmacie et de l'agroalimentaire. Gullimex est distributeur exclusif sur la France d'Euroscan, de TempWeb et du logiciel de surveillance PIMM.

Faits marquants en 2008

- ◆ Produit Euroscan, un enregistreur de température certifié et reconnu par Cemafroid pour répondre aux directives Européennes de traçabilité des températures dans les remorques frigorifiques et les bétailières.

Nouveautés 2009 présentées sur le salon



©Gullimex BV

- ◆ TempWeb, système entièrement sans fil pour la traçabilité des températures (mesures, enregistrements, alarmes) des entrepôts et du transport avec accès en temps réel aux données via internet.

- ◆ PIMM, logiciel pour la surveillance des instruments de mesure.

HARDIS

Stand N33

Hardis est éditeur et intégrateur du progiciel de gestion des entrepôts Reflex.

Faits marquants en 2008

- ◆ Hardis a enregistré plus de 20 nouvelles références en 2008, parmi lesquelles : Celio, Castorama, Madrange, Royal Canin, King Jouet, Les Vignerons Catalans, Sogeros, Sermes, Eurologistique, CII (Nouvelle Calédonie), Maison du Livre (Mayotte), Trans'hit, Cavac, AOC logistique, Cenpac, Lecico, Bastide le confort médical, Focal ...

- ◆ Nouvelle version V8 de Reflex.

Nouveautés 2009 présentées sur le salon

- ◆ Version V8 de Reflex.
- ◆ Présentations des solutions centrées autour de Reflex :
- ◆ Partenariats accrus avec Vocollect (Vocal) et DDS Logistics (TMS).

HAUTE-MARNE EXPANSION

Stand E58

Organisme public du Grand Est de la France qui regroupe les acteurs de la chaîne logistique : chargeurs, aménageurs, opérateurs ferroviaires, transporteurs.

Faits marquants en 2008

- ◆ Nouvelle plate-forme froid du Grand Est
- ◆ Logifroid s'implante à Saint Dizier (Sud Champagne)
- ◆ Le groupe italien Arcese prend pied sur le parc autoroutier de Langres Sud (A31).

Nouveautés 2009 présentées sur le salon

Liaison directe Anvers – Chalindrey Grand Est, hinterland du Grand Est



©Haute Marne Expansion

HAYAT

Stand B43

Le groupe Hayat, investisseur-développeur, se positionne sur le marché de l'immobilier locatif « clé en main », via son réseau de « CrossDockCenter », dédié au secteur de la messagerie, de l'express et de la logistique spécialisée en France.

Faits marquants en 2008

- ◆ Livraison de la plate-forme Darfeuille Services sur le CrossDockCenter de Rennes.
- ◆ Lancement du CrossDockCenter de Caen avec la plate-forme de Cooljet.
- ◆ Signature de bail avec 2 nouveaux clients : Dentressangle et Gefco.

Animations salon

- ◆ Présentation du CrossDockCenter de Toulouse (Eurocentre) avec le lancement des projets Dentressangle et Gefco (livraison 2^e semestre 2009).
- ◆ Participation au Challenge de l'Innovation « Infrastructures Logistiques » SITL 2009.



HUB TÉLÉCOM

Stand P05

Hub télécom, filiale du groupe Aéroports de Paris, est à la fois opérateur de télécommunications et intégrateur de solutions applicatives communicantes pour le transport et la logistique dans le but d'optimiser les process de la Supply Chain.

Animations salon

- ◆ Présentation de l'offre d'identification RFID pour la traçabilité du fret
- ◆ Présentation de l'offre de gestion de flotte et de suivi de véhicule avec géolocalisation



©Hub Télécom

IER

Stand K 43

IER filiale du Groupe Bolloré, intègre des solutions dédiées aux problématiques de la logistique et du transport allant de l'identification codes barres ou RFID à l'optimisation des tournées en passant par la géolocalisation ou la mise en place de réseaux d'échange de données.

Faits marquants en 2008

- ◆ UPS et Microlise confient l'intégration et le déploiement de leurs solutions à IER pour la France.
- ◆ Développement d'IER's Transport Management Suite, une gamme de solutions pour l'optimisation du transport et de la logistique (analyse de schémas logistiques, optimisation de tournées, preuve de livraison, géolocalisation...).

Animations salon

- ◆ Démonstrations des solutions Optimisation de tournées, Géolocalisation, Preuves de livraison, Wifi, Vocal et Rfid.
- ◆ Présentation de matériel : PDA, terminaux portables et imprimantes.
- ◆ Dégustation œnologique autour de « La Route des Gains » sur le stand IER, les 24, 25 et 26 Mars de 11h30 à 13h00.



INFFLUX

Stand K45

Éditeur conseil, Infflux propose les solutions logicielles Bext dédiées au pilotage de la chaîne logistique, de la gestion des stocks à la traçabilité des marchandises.

Nouveautés 2009 présentées sur le salon

Infflux annonce des évolutions de sa solution logicielle de gestion et d'optimisation de l'entrepôt Bext Warehouse System. La nouvelle version comprend des fonctionnalités « métier » comme le process contrôle et qualité packagé par métier, la gestion d'un nouveau mode de préparation « le groupé de commandes pondéré », le paramétrage de lancement de commandes « semi automatique », ainsi que la refonte complète du module de composition et mise en forme des documents et étiquettes : Bext Report.

INFOPARC

Stand N22

Infoparc développe des systèmes d'information appliqués à la gestion des parcs de véhicules et matériels incluant logiciels, solutions télématiques embarquées (ordinateurs de bord) et services d'accompagnement (formation, assistance technique, maintenance, conseil).

Faits marquants en 2008

Patrick Guillou, prend la Direction générale de la société alors qu'il occupait les fonctions de Chef du département télématique embarquée. Jean-Michel Julian, Directeur Commercial, a en charge la commercialisation des solutions informatiques embarquées, en plus des solutions de gestion économiques de flottes.

Nouveautés 2009 présentées sur le salon

- ◆ Offre G3T dessinée spécifiquement pour les entreprises de transport.
- ◆ Offre « grands comptes » adaptée aux grandes flottes.



INGRIF

Stand N30

Ingrif et sa filiale française Penta éditent des solutions logicielles de gestion informatisée des flux dans les entrepôts (WMS).

Faits marquants en 2008

- ◆ Evolutions du produit PENTA WMS V6 qui se dote d'un module multi-commandes, d'un tableau de bord prévisionnel, etc.
- ◆ Nouveaux clients: Dialog Services et Modulo (Groupe Owens Corning).

Animations salon

Démonstrations de PENTA V6 et de l'ensemble des nouveautés intégrées dans sa dernière version.



©Intermec

INTERMEC

Stand N50

Intermec fabrique et commercialise une large gamme de terminaux mobiles durcis de collecte et d'échange de donnée, du lecteur codes barres aux systèmes RFID en passant par les PDA avec GPS ou les imprimantes mobiles.

Faits marquants en 2008

- ◆ Lancement du terminal mobile CN3e, des imprimantes d'étiquettes code à barres PF8d et PF8, de la PB50, une imprimante sans fil (WiFi, Bluetooth) pour l'impression d'étiquettes codes à barres, et du CK3, le dernier-né des terminaux portables multifonction d'Intermec.
- ◆ La Boite à Outils, enseigne de bricolage de la région Rhône-Alpes, a équipé ses magasins de CN3 pour l'ensemble des applications d'approvisionnement et de gestion du stock.
- ◆ Royal Mail a signé un contrat portant sur la fourniture de plus de 25.000 terminaux portables durcis de la gamme CN3 pour les services de livraison du courrier et de paquets.
- ◆ Déploiement de Microsoft Windows Mobile 6.1 sur les CN3 et CN3e
- ◆ Mondial Relay équipe ses centres de distributions locaux de PDA durcis CN2b.
- ◆ La Poste équipe ses centres de tris postaux du 751, PDA durci en communication WiFi.

Animations salon

- ◆ Présentation de l'imprimante PB50, PB2 et PB3 et du terminal portable CK3.
- ◆ Présentation de la suite logicielle d'administration, de supervision et de sécurisation de matériels mobiles de Sparus Software sur les 700 Couleur, CN3 et CN3e.
- ◆ Présentation des offres d'intégration globale (matériel et logiciel) et de locations très courte à longue durée de Solutys, de la solution mSeries Distribution et Logistique de Spring Wireless et de l'offre de développement d'applications métier et d'intégration de Vision IT Group (ex Ezos).

INVESTIR EN PICARDIE MARITIME

Stand F63

Le réseau Investir en Picardie Maritime est un guichet unique d'accueil d'investisseurs et d'accompagnement des projets d'implantation en Picardie Maritime.

Faits marquants en 2008

D'importants investissements ont été réalisés en 2008 sur le port du Tréport afin d'augmenter la capacité de stockage à 26.000 T en froid positif et vrac sec.

Animations salon

5 mini conférences « les brèves logistiques » sont prévues le 24 mars à 11h30 et les 25 et 26 mars à 11h30 et 15h, sur des offres logistiques ou des projets de R&D dans le département de la Somme. Le réseau IPM animera l'une de ces mini conférences « spéciale Picardie Maritime » le mercredi 25 mars à 15h : « le port du Tréport mise sur ses nouveaux équipements pour son développement ».



ISS LOGISTIQUE & PRODUCTION

Stand A16



Frédéric Plouvier, DG

ISS Logistique & Production est spécialisée dans le développement d'outils de gestion logistique.

Faits marquants en 2008

- ◆ Développement des outils de traçabilité avec le système d'information Logistics Explorer dédié à la traçabilité des flux logistiques en temps réel
- ◆ Acquisition du WMS DLx de RedPrairie, outil de gestion et d'optimisation des flux en entrepôt (WMS).

Nouveautés 2009 présentées sur le salon

- ◆ Service de conseil en ingénierie logistique
- ◆ Création d'une filiale LogicBuy chargée de développer l'externalisation des approvisionnements et des achats (« Classe C ») hors production.

ITEM INFORMATIQUE

Stand Q15

SSI spécialisée dans la conception et l'édition de progiciels dédiés au secteur du Transport et de la Logistique.

Faits marquants en 2008

- ◆ Référencement d'ItemTEM par le Groupement Evolutrans et création d'une interface entre le logiciel transport et la solution de gestion de la distribution de palettes Volupal.
- ◆ Déploiement de la solution de gestion des stocks sur plusieurs sites européens du Groupe Gefco.

Nouveautés 2009 présentées sur le salon

Lancement d'un nouvel ERP Transport avec modules de gestion commerciale, de gestion de parcs véhicules, d'exploitation transport, d'affrètement, de sous-traitance, de facturation et de statistiques.

HORIZON LOGISTIQUE

Stand F64

Horizon Logistique est la junior-entreprise de l'IUT GLT d'Evry propose ses services aux entreprises du monde de la Logistique et du Transport.

Nouveautés 2009 présentées sur le salon

- ◆ Mise en ligne du site web Horizon-Logistique.fr.
- ◆ Partenariats avec entreprises de transport et logistique dans le département de l'Essonne.
- ◆ Création d'un moteur de recherche (S.A.R.A.) couplé au site web Horizon-Logistique.fr en vue d'aider les étudiants de l'école à trouver un stage ou un travail dès leur diplôme en poche.

JAM France

Stand Q21



Intégrateur spécialisé, JAM France accompagne les entreprises de l'identification des produits et des stocks à la saisie des données, jusqu'à la diffusion des informations via le système informatique et les réseaux de communication.

Faits marquants en 2008

JAM France met en place sa solution PDA Vocal pour la réception et la préparation de commande vocale de la CERP LORRAINE Répartition. Elle repose sur le terminal LXE MX8 associé au logiciel «GOLD Vocal».

Animations salon

Présentation des applications Vocales et Mobilité, notamment celle mise en place à la CERP Lorraine.

JONES LANG LASALLE

Stand C37

Société de conseil en immobilier logistique, Jones Lang LaSalle accompagne les entreprises dans leur recherche de plates-formes à la location ou à la vente dans leurs opérations de développement.

Faits marquants en 2008

- ◆ Implantation d'un entrepôt de 32.609 m² sur l'Eurocentre à Castelnau d'Estretfond pour le compte d'Easydis.
- ◆ Prise à bail par DHL Exel Supply Chain de 20.000 m² sur le parc de Longueil-Sainte-Marie (Ile-de-France).



Jean-Marie Guillet

KLS

Stand Q27



Gilbert Garcia

Editeur des solutions logicielles Gildas et intégrateur des outils d'identification et de traçabilité (codes barres, radio, RFID), KLS propose des solutions clés en main dédiées à la gestion d'entrepôt, au pilotage et à l'optimisation des flux logistiques et du transport.

Faits marquants en 2008

- ◆ Renforcement de l'équipe commerciale et technique (6 nouveaux collaborateurs) et emménagement dans de nouveaux locaux.

◆ Nouvelles fonctionnalités sur Gildas WM, développement de partenariats sur l'Espagne.

◆ Nouveaux clients : Staci, Nespresso, Roth & Genta, Givaudan Suisse, L'Oréal, Taliplast.

Animations salon

- ◆ Présentation du partenaire PRISME, intégrateur de solutions de traçabilité code-barres/RFID et de mobilité.
- ◆ Démonstration de la suite logicielle Gildas et des dernières fonctionnalités.
- ◆ Présentation de Gildas Packing, dédié à l'optimisation de la palettisation et des plans de chargement des camions.

KNAPP France

Stand J58

Knapp développe des solutions d'automatisation d'entrepôt et propose des systèmes de gestion des flux de marchandises, de convoyage et solutions pour le tri des produits unitaires, des systèmes de prélèvement automatiques et manuels, ainsi qu'une offre informatique de pilotage des flux WCS (Warehouse Control System) et de gestion WMS (Warehouse Management System).

Faits marquants en 2008

- ◆ Rachat de la société Moving AB.
- ◆ Nouveaux clients: Access Business Group, Bausch & Lomb, QVC, Colorama, Natri Medicinali...
- ◆ Nouveau produit OSR-DS (rayonnage de tri d'expédition).

Animations salon

- ◆ Préparation des commandes sans utilisation de papier avec le système Pick-by-Voice, Pick-to-Light ou le nouveau système à guidage optique KiSoft VISION.
- ◆ KiSoft MIS, le nouveau système de gestion d'information, avec affichage des données relatives à l'entrepôt sur les téléphones portables « intelligents » (iPhone, BlackBerry et autres smartphones).
- ◆ Système de transstockeurs OSR (Order Storage and Retrieval) et Speeder hautement dynamique.

KRATZER AUTOMATION

Stand Q55

Kratzer Automation est un intégrateur de solution de suivi de l'activité de transport, de la traçabilité de livraison, à l'organisation des plans de transport en passant par la géolocalisation.

Faits marquants en 2008

Le groupe Ciblex utilise le logiciel Cadis Transport pour la traçabilité et l'optimisation de ses process, pour l'ensemble des activités du groupe en France et au Benelux.



Jacques Trepant

©Kratzer Automation

Animations salon

- ◆ Démonstrations de la solution logicielle CadisTransport associant communication mobile, application embarquée et application serveur.
- ◆ Présentation du projet « Ciblex et le logiciel cadis Transport » pour le prix de l'Innovation 2009.
- ◆ Cocktail avec Motorola le mardi 24 mars de 12h00 à 14h00.



KUEHNE + NAGEL

Stand J15

Kuehne + Nagel accompagne ses clients dans l'optimisation de leur Supply Chain à un niveau mondial, leur apportant des solutions articulées autour de quatre pôles métiers que sont le transport maritime, le transport aérien, la logistique contractuelle et le transport terrestre.

Faits marquants en 2008

- ◆ Signature d'un contrat avec Brasseries Kronenbourg pour accompagner le brasseur dans la gestion externalisée de ses centres de distribution en France.
- ◆ Airbus conclut un contrat de 6 ans avec Kuehne + Nagel qui devient ainsi le fournisseur exclusif pour le pilotage et la gestion opérationnelle de l'ensemble des hubs logistiques régionaux de l'avionneur.
- ◆ Kuehne + Nagel acquiert le groupe français de messagerie Alloin, signant ainsi une étape décisive dans le développement des activités de sa division Route, en France et en Europe.



©Kuehne+Nagel

LOGISTIQUE GRIMONPREZ

Stand B7

Logistique Grimonprez est un réseau de PME intervenant dans les secteurs de la VAD, du e-commerce, de la grande distribution, de l'industrie agroalimentaire et de l'industrie automobile.

Faits marquants en 2008

Démarrage d'une nouvelle plate-forme dans le Nord entièrement automatisée de 24.000 m² dédiée à un des grands noms de la VAD et du e-commerce, et de 3 nouveaux sites à Saint Laurent Blangy (proximité Arras), Toussieu (proximité Lyon) dédiés à des clients de l'industrie automobile et Halluin pour des importateurs avec plus de 24.000 m².



©Grimonprez

Nouveautés 2009 présentées sur le salon

Construction de 30.000 m² d'entrepôts embranchés fluvial et ferroviaire dans le Nord de La France avec traitement et gestion des flux conteneurs pour tous les utilisateurs de la voie maritime et fluviale.

LOGITUMUM

Stand N10

Editeur d'un logiciel de gestion du transport, spécialiste de la messagerie express et du colis postal, dédiée aux industriels et sites d'e-commerce.

Faits marquants en 2008

Nouveau module de gestion documentaire pour faciliter les réclamations liées aux retards de livraisons (demandes d'avares automatiques).

Animations salon

Présentation du logiciel et de ses fonctionnalités de choix du transporteur en fonction des émissions CO₂ du transport, des statistiques de qualité des transporteurs (hors délais) ou la génération d'avares automatique...

LXE France

Stand N34

LXE conçoit et fabrique des terminaux robustes intégrant les technologies sans fil et d'identification automatique pour les opérateurs mobiles.

Faits marquants en 2008



- ◆ Acquisition d'Åkerströms Trux AB, société suédoise implantée à Stockholm et leader des terminaux embarqués dans les pays nordiques.
- ◆ Lancement du terminal portable de collecte de données MX7CS pour les environnements réfrigérés.
- ◆ Lancement du nouveau ring scanner Bluetooth 8650 que les opérateurs portent sur le dos de la main ou sur le poignet et avec lequel ils scannent les codes-barres.

- ◆ Lancement des terminaux mobiles MX3Plus et VX3Plus dotés d'un nouvel écran.

Nouveautés 2009 présentées sur le salon

- ◆ Terminaux mobiles robustes VX8 et VX9, basés sur les terminaux robustes embarqués TX800 et TX700 précédemment fabriqués par Åkerströms Trux.
- ◆ LXE accueille sur son stand 3 partenaires qui présenteront des solutions mains-libres autour des produits LXE : Aldata Solution, JAM France et Karelis.

MANHATTAN ASSOCIATES

Stand K40

Spécialiste du WMS, Manhattan Associates propose une suite logicielle nommée SCOPE dédiée à l'optimisation de la Supply Chain, de la planification à la gestion d'entrepôt en passant par les prévisions, le réapprovisionnement, la gestion dynamique des stocks et des commandes, le pilotage de la Supply Chain et du transport.



Henri Seroux

©Manhattan Associates

Faits marquants en 2008

- ◆ Nouvelle offre globale Manhattan SCOPE, qui regroupe désormais l'ensemble de ses solutions de planification et d'exécution sur la Supply Chain.
- ◆ Nouvelle solution Manhattan Supply Chain Intelligence (SCI), solution de business intelligence permettant d'analyser les performances de la Supply Chain.
- ◆ Nouveaux clients : Panalpina, Initial, Wincanton, NYK et Weldom.

Animations salon

- ◆ Présentation de l'offre globale SCOPE et ses cinq suites de solutions de Supply Chain management : planification et prévision, optimisation du stock, gestion du cycle des commandes, gestion du cycle du transport, gestion de la distribution.
- ◆ Présentation du Multicanal sur l'allocation dynamique de stocks et des compétences de Manhattan Associates en termes de WMS, de gestion du e-commerce ou de traçabilité dans le transport multimodal.
- ◆ Nouvelle solution Manhattan Total Cost-to-Serve (TCS) qui génère des rapports et des analyses financières de la Supply Chain.

MANTRANS

Stand F20

Groupe de prestation en ressources humaines, recrutement, placement et travail temporaire spécialisé dans le secteur de Transport et de la Logistique.

Faits marquants en 2008

Ouverture de 2 nouvelles entités, Mantrans Argenteuil dans le 95 et Mantrans Corbas dans le 69.

MARSEILLE GYPSIS INTERNATIONAL (MGI)

Stand F40

MGI met en œuvre des systèmes d'informations au service de la logistique et du transport de marchandise comme le Cargo Community System AP+ installé à Marseille, Le Havre, Martinique, Bordeaux, Nantes, Rouen, Guadeloupe, île Maurice ou la plate-forme de communication MareNostrum.

Faits marquants en 2008

- ◆ Mise en place de la solution AP+ à Bordeaux.
- ◆ Test de la plate-forme de communication MareNostrum avec la société algérienne Marine Soft.
- ◆ MareNostrum a été inscrit dans le cadre du projet Européen Medamos. L'offre présentée par le consortium conduit par la Compagnie Tunisienne de Navigation a été retenue par la Commission Européenne.



©MGI

MASTernaut

Stand K12

Masternaut, filiale télématique du Groupe Sanef, propose une gamme de systèmes de gestion de flotte avec informatique embarquée, avec géolocalisation, communication avec les conducteurs, aide à la navigation, gestion sociale, etc.

Faits marquants en 2008

- ◆ Fusion avec Webraska qui apporte son savoir-faire en matière de serveurs cartographiques et des solutions de navigation GPS.
- ◆ Rachat de la branche télématique et gestion de flottes de NSI (prestataire de services dans l'intégration de l'électronique embarquée communicante) qui permet à Masternaut de proposer des produits liés à l'eco-conduite.
- ◆ PSA a choisi Masternaut pour déployer son nouvel outil de gestion de flottes baptisé « Active Fleet Data ».

Animations salon

Présentation de la nouvelle offre PL combinant géolocalisation et services embarqués et du nouveau boîtier MCU3 qui donne accès à différents services comme la gestion sociale, l'aide à l'exploitation (messagerie, alertes...), l'aide à la navigation et l'eco-conduite.



MEDIAS 400

Stand N10

Editeur du logiciel ALPHA-LOG, un TMS (Transport Management System) spécialisé pour la gestion des flux palettes.

Faits marquants en 2008

- ◆ DUARIG acquiert ALPHA-LOG pour gérer ses affrètements.
- ◆ PEPSICO France demande à une partie de ses prestataires transporteurs d'utiliser ALPHA-LOG pour la réservation de ses enlèvements chez un de ses fournisseurs.

Nouveautés 2009 présentées sur le salon

- ◆ Intégration des EDI transporteurs.
- ◆ Statistiques horaires.
- ◆ Alertes par Géolocalisation.

METTLER TOLEDO

Stand N62

Mettler Toledo fournit des systèmes de pesage industriel et de mesure dimensionnelle qui couvrent les différentes étapes des processus de fabrication d'un produit jusqu'à sa livraison finale. A travers ses quatre divisions: Laboratoire, Commerce, Industrie et Product Inspection, l'entreprise est présente mondialement dans plus de 40 pays.

Animations salon

- ◆ Présentation de la gamme dédiée au secteur du transport et de la logistique : balances compactes, indicateurs de pesage, pèse-palettes, transpalettes peseurs, systèmes de mesure dimensionnelle.
- ◆ Démonstration du CSN840 palett TM qui permet de traiter, en standard, les dimensions et poids d'environ 200 palettes à l'heure.



MIC CUSTOMS SOLUTIONS

Stand Q19

MIC Customs Solutions est spécialiste du logiciel douanier pour les entreprises internationales et propose une solution informatique de traitement des activités douanières.

Faits marquants en 2008

- ◆ Rachat de la société DateTeam en Suisse.
- ◆ Nouveaux clients comme NSN ou M-REAL.
- ◆ Certification des solutions MIC-CUST dans plus de 35 pays à l'échelle mondiale.

MORIN LOGISTIC

Stand F26



©Morin Logistic

Expert de logistique fine multi-canal (e-commerce, BtoB et mixte BtoB/BtoC), Morin Logistic propose une offre modulable, intégrant conseil, gestion de l'approvisionnement et des stocks, préparation de commandes, gestion des expéditions aux entreprises et aux particuliers (en tant que commissionnaire de transports), gestion des retours et conditionnement de produits.

Faits marquants en 2008

Morin Logistic a ouvert son capital au groupe financier Initiative et Finance pour asseoir son développement.

Animations salon

Table ronde : « En quoi le e-commerce influence l'évolution de la performance logistique ? » le 25 mars 2009 de 15h30 à 17h00



MOTOROLA

Stand Q55

La division Enterprise Mobility de Motorola conçoit une gamme de terminaux mobiles robustes, d'appareils pour réseaux sans fil et de logiciels de gestion pour le transport et la logistique. Les solutions d'Enterprise Mobility Solutions couvrent un vaste domaine d'applications (terminaux, logistique, géo-localisation, etc.) et répondent aux besoins du transport aérien, ferroviaire ou encore terrestre en matière d'échange d'information.

Animations salon

- ◆ Présentation du terminal mobile MC5590, léger et robuste, doté de connectivité WLAN 802.11a/b/g et du VC606 avec GPS intégré qui autorise une remontée d'information en temps réel comme le kilométrage, la localisation, l'efficacité des chauffeurs...
- ◆ Démonstrations des applications proposées par les partenaires Kratzter, Microsoft, Solutys et Rayonnance.

NOGEMA INGENIERIE

Stand P11

Nogema développe des solutions d'informatique mobile pour la logistique et le transport.

Faits marquants en 2008

Nogema a été retenu comme fournisseur de la solution de gestion en temps réel des inventaires pour les 2.000 magasins de vente des décodeurs CANAL +, basée sur matériel Datalogic et un Smartphone de Nokia.

Nouveautés 2009 présentées sur le salon

Lecteur de cartes à puces pour chronotachygraphe électronique en Bluetooth. Depuis un téléphone Bluetooth, le conducteur peut lire sa carte à puces chauffeur et transférer en temps réel les données sociales vers son entreprise.

NEGSYS

Stand L37

Negsys fournit des solutions progiciels de pilotage et de gestion d'entrepôt en mode ASP ou locatif. Le WMS SPIDY s'adresse aux PME de logistique et de transport et équipe plus de 30 sites dont 20 en mode locatif.



©Negsys

Bruno Barone

Faits marquants en 2008

Déploiement du logiciel SPIDY chez Longchamp, Sud Frigo, Photobox, Stock Options, Inovadis, KYB...

Nouveautés 2009 présentées sur le salon

Negsys présente des modules complémentaires permettant la gestion des poids variables, les nouveautés sur la facturation des prestations de services et le module vocal en préparation multi-formats ainsi que le nouveau site Internet www.liberezvousdevoscharges.com.

NOMADIC SOLUTIONS

Stand P11

Nomadic Solutions distribue des solutions d'informatique embarquée orientées métier, pour la géolocalisation par satellite (GPS), la télématique embarquée, la traçabilité et la sécurité des personnels itinérants de l'entreprise.

Faits marquants en 2008

Mise à la gamme produits de PND communiquant en GPRS (CND : Communicating Navigation Device) et complément de personal tracker.

Nouveautés 2009 présentées sur le salon

- ◆ NS EcoD un dispositif d'éco-conduite calculant la consommation de carburant, les km parcourus, le régime moteur, la vitesse, etc. sans connexion au véhicule.
- ◆ Personal tracker NS 90 un boîtier GPS/GSM/GPRS de positionnement et de reporting d'alarme.
- ◆ NS 10 un boîtier GPS de tracking pour la géolocalisation de véhicules.
- ◆ NS CND, un terminal embarqué GPS avec écran tactile qui communique en GPRS ou SMS.
- ◆ GPS Logger avec ou sans Bluetooth.

NOMADVANCE

Stand Q43

Nomadadvance est un intégrateur de solutions d'identification, de traçabilité et de mobilité. Ses domaines de compétences sont l'identification automatique, la mobilité, la reconnaissance vocale, la mise en place d'infrastructures radio, la supervision et l'administration de parcs de PDA mobiles.

Faits marquants en 2008

- ◆ Lancement de l'offre « continuité de service » pour terminaux mobiles (maintenance full service, help-desk, supervision à distance des réseaux radio et terminaux mobiles, administration de parc de PDA).
- ◆ Création de Nomadadvance Benelux à Anvers (Belgique) via le rachat de la division Data Handling de Bopack.
- ◆ Nouveaux clients : SVP Transport, TCS, TSE Medical Express, groupe STVA, Heineken, La Vie Claire, Fleury Michon, Clarins, Sinequanone.

Nouveautés 2009 présentées sur le salon

- ◆ Lancement de l'offre de service d'infogérance clé en main.
- ◆ Démonstrations live d'une application de reconnaissance vocale.
- ◆ Démonstrations live d'applications mobiles sur PDA durcis destinés au personnel nomade.

NORCOD

Stand Q40

Intégrateur de matériel lié aux codes à barres (lecteurs, terminaux portables, couverture Wi Fi, imprimantes et consommables) spécialisé dans l'identification et la traçabilité des produits, la gestion des stocks en général (réception, préparation des commandes, envoi), les inventaires, le ré-étiquetage des produits pour les soldes, etc.

Faits marquants en 2008

- ◆ Déménagement dans des locaux 3 fois plus grands pour répondre à l'activité croissante de la société.
- ◆ Ouverture d'une agence à Paris.
- ◆ Signature d'un partenariat avec « Revision ».
- ◆ Nouveaux clients : Cultura, Groupe Weldom.

Animations salon

- ◆ Présentation d'une solution de Self Scanning autour du MC17 de Motorola et de la solution software Revision.
- ◆ Démonstrations de terminaux à main ou embarqués, lecteurs, imprimantes fixes ou mobiles et infrastructure WiFi.



©Norcod

NOVACOM SERVICES

Stand P3

Filiale de CLS et de Telespazio, Novacom Services est spécialisée dans la géolocalisation et la collecte de données d'équipements mobiles. Ces données sont accessibles depuis n'importe quel PC connecté via Internet à la plateforme Novacom.

Faits marquants en 2008

Entrée dans le capital de Telespazio à hauteur de 40 % et signature de contrats avec des entreprises du domaine de la production d'électricité, du transport routier pan-européen, du recyclage, du colis postal et du transport de fonds.

Nouveautés 2009 présentées sur le salon

De nouvelles technologies d'écrans développées pour les métiers du transport.

OPTIOLOGISTIC

Stand K51

Optilogistic est un éditeur de progiciels d'optimisation de tournées et de plans de transports, qui s'adresse aux entreprises des secteurs industriels et de la distribution, et aux prestataires logistiques. L'offre couvre l'optimisation, la planification, le suivi et la réalisation des transports, jusqu'au reporting et s'articule autour des logiciels Axiadis, Axiopack, Axiotrans, Axiomobil et Axionavigation.

Faits marquants en 2008

- ◆ Croissance du chiffre d'affaires de + 25 %
- ◆ Généralisation de l'utilisation du progiciel Axiadis pour l'optimisation des tournées de livraison des restaurants McDonalds et Subway

Animations salon

Présentation de la Suite logicielle Axiadis pour l'optimisation des tournées, le suivi des activités de transport (Module Axiotrans), et les applications mobiles Axiomobil et AxioNavigation.

OPTI-TIME

Stand K30

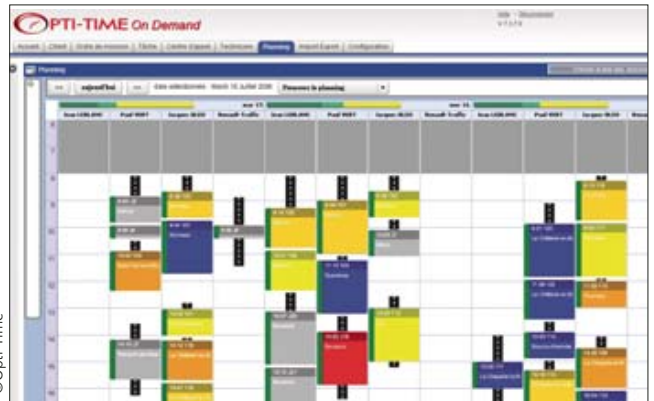
OPTI-TIME édite des logiciels de planification des équipes et des interventions en temps réel, d'optimisation de tournées de véhicules et de géomarketing.

Faits marquants en 2008

- ◆ Fusion entre Magellan Ingénierie et Delia Systems pour créer OPTI-TIME.
- ◆ Nouvelle version d'Opti-Time On Demand (v7) avec une nouvelle interface et une modélisation plus fine...
- ◆ Nouveaux clients : Age d'Or Services, Saretec, Le Dauphiné Libéré, Orange Business Services, Veolia, Silliker, Consuel, Casino...

Nouveautés 2009 présentées sur le salon

- ◆ Lancement de TourSolver 5.5 : la nouvelle version prend en compte les caractéristiques particulières des tournées à forte densité, telles que la collecte d'ordures ménagères ou la distribution au porte à porte.
- ◆ Démonstration des solutions Opti-Time On Demand et TourSolver, et de la communication avec des terminaux mobiles.



©Opti-Time

ORACLE

Stand Q23

Numéro un mondial des logiciels d'entreprise, Oracle propose des solutions à tous les niveaux de l'activité : bases de données, middleware, business intelligence, applications de gestion et collaboration.

Faits marquants en 2008

Nouveaux clients : Mc Grau Hill Education, HP Company, Valspar, Pao de Accurar, Pro Build, JVC Europe, FESCO, Matsushita Electronic Works, Ikon, Arkenis etc...

Nouveautés 2009 présentées sur le salon

Sortie de la version 6.0 d'OTM qui offre entre autre une gestion complète de flotte de véhicules.

ORANGE BUSINESS SERVICES

Stand P09

Orange Business Services est un opérateur-intégrateur mondial de services de communication impliqué dans le monde du Transport. La récente acquisition des activités de Data & Mobiles, spécialisé dans le développement et l'exploitation de solutions de gestion de flottes de véhicules, renforce l'offre d'Orange Business Services dans le domaine du M2M pour le transport.

Animation salon

Orange Business Services présentera ses solutions de gestion de flottes de véhicules Fleet Advanced et Fleet Performance. Seront également exposés sur le stand les solutions et équipements de Data & Mobiles.

ORTEC

Stand K37

Editeur de progiciels, Ortec est expert en planification et optimisation du transport et propose une gamme d'outils pour l'optimisation de tournées de distribution, la planification de transport et l'optimisation de chargement.

Faits marquants en 2008

- ◆ Ortec France a doublé son chiffre d'affaires par rapport à 2007 (3 M€).
- ◆ Nouveaux clients : LOOMIS, Lactalis, PSA, Arcelor Mittal Distribution, RAGT, UNICOPA, Cremonini Espagne, Transgourmet, Franprix...

Animations salon

- ◆ Démonstration des logiciels qui autorisent des réductions de coûts de l'ordre de 5 à 15 % : moins de kilomètres, moins de véhicules, chargement optimal, gain de temps...
- ◆ Présentation d'Ortec Orion, un nouveau logiciel dédié à l'automatisation des réapprovisionnements de stocks.



PANHARD DEVELOPPEMENT

Stand A48

Panhard Développement, promoteur spécialisé dans le développement de parcs et plates-formes logistiques, intervient comme aménageur, promoteur-constructeur, maître d'ouvrage délégué et investisseur immobilier.

Faits marquants en 2008

- ◆ Vente à AXA REIM d'un bâtiment logistique de 42.000m² à Brie Comte Robert, composé de 7 cellules de 6.000m², divisible en 3 lots.
- ◆ Réalisation d'un site clé-en-main de 46.000m² à Saint Ouen l'Aumone (95) pour la société SISLEY.

PFSWEB

Stand E10

PFSweb est un prestataire logistique spécialisé dans la gestion intégrée de projets e-commerce internationaux. La société assure la création et l'hébergement de sites, l'e-marketing, le référencement mais aussi la logistique et distribution internationale (entreposage, transport, retours), l'intégration (ERP, plate-forme e-commerce) et des services financiers (représentation fiscale, gestion de la TVA et de la fraude, facturation, crédits et recouvrements).

Faits marquants en 2008

Nouveaux clients : O'Neill, Comptoir des Cotonniers, Belgacom, Hallmark, Luxottica.

Animations salon

Conférence le mercredi 25/03/2009 à 14h45 sur le thème : la logistique de l'e-commerce à l'international.



PGH

Stand N10

Editeur du logiciel TIMS de traitement des données sociales issues des chronotachygraphes et fournisseur d'une solution web de gestion sociale pour les PME du transport, PGH est un distributeur agréé Continental, Actia et Stoneridge.

Faits marquants en 2008

- ◆ Commercialisation du nouveau module Ressources Humaines du logiciel TIMS.
- ◆ Gestion de l'externalisation des payes transport au sein de la structure Protranpaie.

Nouveautés 2009 présentées sur le salon

- ◆ Développement d'une version Voyageurs du logiciel TIMS.
- ◆ Présentation de la nouvelle gestion des infractions liée au règlement Européen 3821/85 et 561-2006.

PRISME

Stand Q27

Le Groupe PRISME est intégrateur de solutions de traçabilité code-barres/RFID et de mobilité, partenaire des fabricants de matériels Motorola, Datalogic ou Zebra.

Faits marquants en 2008

- ◆ Nouveau partenariat commercial avec KLS Logistics pour une solution WMS intégrée avec fourniture et déploiement du matériel code-barres et sa maintenance.

Nouveau partenariat stratégique avec Voxware pour le déploiement et la mise en œuvre de solutions de picking vocal.

- ◆ Offre de Financement Longue Durée pour l'acquisition de matériel et de services de traçabilité code-barres/RFID et de mobilité.

- ◆ Mise sur le marché d'une gamme d'applications software incluant géolocalisation, gestion des tournées, mobilité et gestion d'inventaires.

Animations salon

- ◆ Présentation de l'offre WMS en partenariat avec KLS Logistics.

- ◆ Démonstration des différentes applications software : géolocalisation, gestion des tournées, mobilité, gestion d'inventaire et de la solution vocale Prisme – Voxware.

PROLOGIS

Stand B30

Prologis développe des parcs immobiliers destinés aux acteurs de la logistique et construit des bâtiments standard ou sur mesure pour ses clients industriels, de la grande distribution ou prestataires logistiques.

Faits marquants en 2008

- ◆ Livraison du bâtiment clé en main Quiksilver à Grenoble, du bâtiment Coliposte à Moissy, du bâtiment Michelin à Poitiers et des bâtiments Continental et Bridgestone à Mer (45).

- ◆ 4 bâtiments de 20.000 m² loués sur le site de Chanteloup à Moissy Cramayel.

- ◆ Construction d'un bâtiment à Rennes et à Cédilec au Havre.

- ◆ Acquisition de 3 bâtiments situés à Cergy, Sénart et Mitry-Mory.

Animations salon

Présentation du 3^e parc en région parisienne, situé le long de l'autoroute A1 et à 3 mn de l'aéroport de Roissy : Le Parc Prologis Les Portes de Vémars.

PSION TEKLOGIX

Stand N43

Constructeur et intégrateur de solutions pour l'informatique mobile professionnelle, Psion Teklogix fournit une gamme d'ordinateur portable ou embarqué aux transporteurs et logisticiens.

Faits marquants en 2008

- ◆ Lancement du NEO, un nouveau PDA compact et léger destiné aux professionnels de la distribution et à la Logistique « légère ».

- ◆ Nomination de Frédéric Bismuth au poste de Vice-président EMEA, et de Guy-Franck Nakach au poste de Vice-président, Directeur monde des ventes indirectes.

Animations salon

- ◆ Solutions Vocales : comment se porte le picking vocal après plus de 3 ans d'usage sans faille ?

- ◆ Psion Teklogix et Vocollect animeront un Atelier dédié au Retour d'Expérience de l'enseigne RETIF, client commun des deux constructeurs et de l'éditeur Hardis. Atelier Solutions Vocales le jeudi 26 mars à 11h30.

PTV LOXANE

Stand N40

PTV Loxane propose des produits et services d'affichage de cartes, de calcul d'itinéraires et de géocodage. Les solutions de PTV Loxane répondent aux besoins de planification, optimisation de tournées, aide à la navigation, gestion de flotte et géomarketing.

Faits marquants en 2008

- ◆ Lancement de Loxane Network Assistant, un logiciel de suivi de missions spécifiques destiné à être embarqué à bord d'un véhicule dans le cadre de tournées régulières pour guider les conducteurs.

- ◆ Map&guide truck navigator 5 : nouvelle version du logiciel de navigation poids lourds comprenant les restrictions de circulation PL et matières dangereuses.

Nouveautés 2009 présentées sur le salon

- ◆ Loxane optimum v4.0, le logiciel d'optimisation de tournées sous contraintes (algorithmes ILOG) doté d'un nouveau moteur cartographique plus performant avec affichage des données poids-lourds.

- ◆ Map&guide professional 2009, le logiciel de calcul d'itinéraires professionnel avec gestion des coûts et des frais de péage qui affiche la valeur des émissions polluantes (CO₂) pour chaque itinéraire calculé.

- ◆ Map&market v8.0 : Suite logicielle d'analyses géographiques de données et de géomarketing.

- ◆ Un DVD de test (gratuit) map&guide professional est remis sur le stand.

PUISSANCE i

Stand F30

Puissance i propose une solution de gestion transport et de suivi temps réel de l'activité qui peut communiquer avec les bourses de fret ou l'informatique embarquée. La gamme de solutions inclut le planning (de la saisie de commandes à la facturation transport), l'informatique emportée DST Mobile, la comptabilité et la paye (gamme SX).

Faits marquants en 2008

La gamme s'enrichit d'une gestion de station de lavage intégrant les normes EFTCO – APLICA.



©Punch telematix

PUNCH TELEMATIX

Stand K27

Fournisseur européen de services télématiques, proposant son ordinateur de bord CarCube.

Faits marquants en 2008

- ◆ Evolutions de CarCube qui se dote d'une connexion au CAN-bus norme FMS, d'un périphérique scanner de documents et d'une interface WMS avec lecteur code à barres.

- ◆ Lancement fin 2008 du CarCube Express : l'ordinateur de bord facile à monter pour les véhicules des affrétés réguliers et sous-traitants.

Animations salon

Démonstration de l'analyse rapide et de la réduction des coûts grâce aux rapports détaillés FMS dans l'application de bureau et à l'écran d'affichage dynamique du style de conduite pour le chauffeur.



QUALCOMM

Stand L44

Qualcomm fournit des solutions de gestion de flotte avec informatique embarquée pour le secteur du transport routier et de la logistique (distribution & transport régional, sous-traitants & affréteurs, longue distance & international).

Faits marquants en 2008

- ◆ Ajout de nouvelles fonctionnalités à la solution informatique embarquée de milieu de gamme OmniExpress, conçue pour les flottes de véhicules de transport nationaux et régionaux.
- ◆ Signature du premier contrat européen pour la solution OmniExpress, connectée à son nouvel écran tactile, avec le groupe Mozer International, spécialisé dans le déménagement.
- ◆ Lancement par Iveco de la solution télématique Blue&Me Fleet qui s'appuie sur la plate-forme de communication mobile FleetVisor et la solution OmniExpress de Qualcomm.
- ◆ Introduction de nouveaux indicateurs de performances concernant le chauffeur, le véhicule, et la consommation de carburant au portail Web FleetVisor.

Nouveautés 2009 présentées sur le salon

- ◆ Lancement d'OmniOne+, solution dédiée aux sous-traitants et aux affréteurs.
- ◆ Présentation du clavier écran à interface tactile pour la solution OmniExpress qui permet les échanges de messages entre chauffeurs et exploitants.

RAYONNANCE

Stand Q55

Rayonnance est spécialisé dans la mise en place d'applications mobiles de traçabilité sur PDA Windows Mobile : suivi de livraisons pour chauffeurs et solutions de traçabilité en entrepôts. Rayonnance Technologies développe l'application mobile et fournit la plate-forme de communication Harmonie, et intègre les terminaux mobiles, particulièrement ceux de Motorola.



©Rayonnance
Arnaud Affergan, Directeur

Faits marquants en 2008

- ◆ Déploiement de 1.200 PDA Symbol MC9090 et imprimantes Zebra RW420 chez France Boissons/Heineken pour le suivi de livraisons des boissons dans les bars et restaurants.
- ◆ Déploiement sur 6 pays de 1.500 terminaux (500 Symbol MC9090 Gun Wifi, 1.000 Symbol MC9090 GPRS) au sein du groupe CAT pour la gestion des entrepôts et pour le suivi de livraisons des pièces détachées véhicules.

Animations salon

Présentation des dernières applications mobiles de suivi de livraisons et de gestion d'entrepôts, ainsi qu'un exemple d'application sur le nouveau terminal VC6000 de Motorola.

REDPRAIRIE

Stand L40

RedPrairie édite les solutions E2e (TMS, WMS d'optimisation des flux de marchandises et d'informations à travers la chaîne de valeur des fabricants, des distributeurs et des détaillants).

Nouveautés 2009 présentées sur le salon

Amélioration des fonctions d'expédition internationale du système de gestion du transport (TMS). La nouvelle version du logiciel Transport Management System se caractérise par la prise en charge des mouvements intra-européens, un géocodage amélioré et des options de transport maritime à courte distance. D'autres nouveautés portent sur la prise en charge des transports multi-modes (mer, air et rail).



©Réseau Ferre

RESEAU FERRE DE France

Stand J12

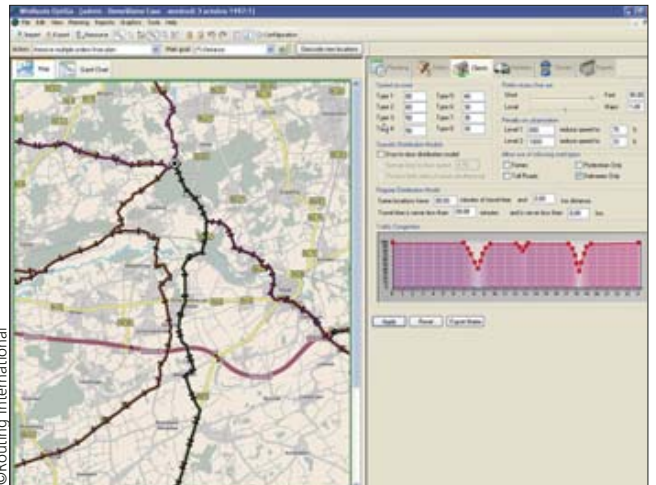
RFF est le gestionnaire de l'infrastructure ferroviaire en France. Les entreprises lui commandent les droits de circulation, appelés « sillons ».

Faits marquants en 2008

RFF a engagé en 2008 un projet de modernisation de son processus de construction et de vente des sillons, afin de favoriser le développement du fret et atteindre les objectifs du Grenelle de l'environnement.

Animations salon

RFF participe au SITL pour la première fois. Les représentants du pôle commercial ainsi que les chargés de mission Fret des douze directions régionales de RFF sont présents pour dialoguer avec les chargeurs et les acteurs du fret. Hervé de Tréglodé, Directeur général adjoint responsable du pôle commercial de RFF, présente le nouveau positionnement de l'entreprise pour répondre aux besoins de ses clients et pour améliorer la performance du réseau au cours d'une conférence qui aura lieu le mardi 24 mars à 14h.



©Routing International

ROUTING INTERNATIONAL

Stand P15-N16

Routing International développe le logiciel WinRoute de planification et d'optimisation de tournées de distribution.

Faits marquants en 2008

◆ Lancement du nouveau WinRoute OptiGo avec une interface graphique modernisée et une cartographie « haute définition » via le Web. WinRoute OptiGo se caractérise également par les possibilités de prise en compte des contraintes métiers spécifiques à chaque secteur d'activité sans qu'aucun développement spécifique ne soit nécessaire. L'outil s'intègre également avec les systèmes de prise de commande, de gestion de transport ou de géolocalisation.

- ◆ Nouveaux clients : TAT Express, Le Progès, Travitec, Raynaud, TFE, MLP, JM Bruneau, Samas, Neopress, Scapalsace...

SAGE

Stand H34

Sage est le 3^e éditeur mondial de solutions logicielles et développe une offre de gestion globale dédiée aux transporteurs et commissionnaires de transport : transport routier national ; transport international route, air, mer, multi-modal ; entreposage et logistique ; dédouanement ; comptabilité, finance, CRM...

Faits marquants en 2008

Nouvelles fonctions autour du progiciel Sage Transport avec l'ajout de Sage Transport Entrepôts, Sage Transport Traçabilité (nouvel extranet chargeur sécurisé pour la saisie en ligne de commandes et la traçabilité des colis), Sage Transport Mobilité pour le suivi des livraisons sur terminal mobile et de Sage Web Cartographie (géolocalisation de véhicules).

Nouveautés 2009 présentées sur le salon

- ◆ Lancement de Sage Transport Edition Pilotée, une solution d'exploitation et de pilotage de l'activité dédiée aux moyennes et grandes entreprises du transport.
- ◆ Lancement de Sage Transport International, Gamme Start, destinée aux professionnels du fret à l'international jusqu'à 10 salariés.
- ◆ Lancement de Sage Douane DELT@ Version 1.7 pour les professionnels du dédouanement. La nouvelle version intègre les schémas Delta-D 2008 ainsi que le système de contrôle des exportations (ECS).
- ◆ Sage Transport & Logistique tient une conférence le 26 mars à 14h00 sur le plateau TV, sur le thème « Transport et Rentabilité : Enjeu ou Défi pour les entreprises du secteur dans un contexte défavorable ? »

SAVOYE

Stand N58

Spécialisé en ingénierie logistique, Savoye est une division de Legris Industries qui édite des progiciels, crée des machines intelligentes et intègre l'ensemble auprès des logisticiens.

Faits marquants en 2008

- ◆ Ouverture d'une succursale à Moscou.
- ◆ Lancement des produits PTS Picking Tray System et MagMatic modulo.
- ◆ Savoye a été sélectionnée par ARDO (distribution de légumes surgelés) pour la conception et la réalisation d'un système de tri et de stockage automatisé, basé sur la technologie Magmatic.

Animations salon

Animation d'un atelier, le mercredi 25 mars 2009, en fin de matinée.

SMARTFLOW POOLING

Stand K58

Spécialiste de la location/gestion de palettes et bacs plastique, Smartflow Pooling propose un service de pooling autour d'une série de palettes plastique répondant aux contraintes de la grande distribution. Elles sont équipées de tags RFID pour assurer leur traçabilité.

Faits marquants en 2008

Le Groupe Salins a confié la gestion de son pool de palettes plastique pour l'ensemble de ses clients industriels à Smartflow Pooling.

Animations salon

Démonstration de traçabilité de RFID par la lecture de palettes. Elle se fera sous plusieurs configurations de distance de lecture/position de la palette vis-à-vis du lecteur par type de palette.

SOFRILOG

Stand A07

Sofrilog est le 2^e réseau de logistique des surgelés en France, avec 47 entrepôts frigorifiques. La société assure l'entreposage à -20°C, la (dé)congélation, le transport, la GPA/GMA, le conditionnement et la préparation de commandes.

Faits marquants en 2008

- ◆ Ouverture d'une plate-forme de distribution Picard à Trappes.
- ◆ Extension de 22.000 m³ de l'entrepôt de la Roche-sur-Yon (85) et extension de 18.500 m³ de l'entrepôt de St-Maixent (79).
- ◆ Construction d'un entrepôt de 30.000 m³ à Pouzauges (85).

Nouveautés 2009 présentées sur le salon

- ◆ Le groupe PÔLE rejoint Sofrilog avec ses 4 entrepôts frigorifiques du quart Sud-Est de la France.
- ◆ Création de Sofrilog Distribution qui assure des prestations de transport-distribution en Ile-de-France.
- ◆ Création d'une joint-venture dans le métier du 4PL avec IPS Europe pour offrir des solutions de GPA mutualisée, multi-pick et multidrop.

SOGARIS

Stand A20

Spécialiste de l'immobilier logistique, le groupe Sogaris apporte des solutions de mise à disposition de surfaces logistiques ou de prestations logistiques. L'opérateur intervient dans l'aménagement de sites, la conception, la réalisation, la commercialisation et la gestion de bâtiments logistiques.



Faits marquants en 2008

- ◆ Acquisition d'un quai de messagerie de 3.000 m² + 1.200 m² de bureaux à Feyzin (69).
- ◆ Sur la plate-forme logistique du Grand Lyon Mions, fourniture d'un bâtiment d'activité de 2.424 m² pour STILL.

Animations salon

Présentation des prestations logistiques en France et en Europe.

SOLID

Stand L12

Solid édite des logiciels dédiés au traitement des données sociales dont plus de 16.000 licences sont installées en Europe.

Faits marquants en 2008

Nouveau client : La Police Fédérale Belge

Nouveautés 2009 présentées sur le salon

Nouvelle version 5 de Solid qui se dote d'un dispositif d'alerte permettant aux exploitants de maîtriser l'ensemble des flux d'informations dans le respect de leur activité. Ce logiciel fonctionne avec une base de donnée SQL, il est Multi langue et Multi entreprise.

SOTRADEL

Stand H23

Sotradel représente 60.000 m² de surface de stockage et assure la gestion des stocks, la préparation de commandes, le co-packing, les prestations associées, la sérialisation, la gestion de documents publicitaires, ...

Faits marquants en 2008

Mise en œuvre d'unités de prestations associées pour ses clients en logistique : intégration de bornes interactives, montage et test de chaudières électriques, assemblage de pièces hydrauliques et distribution de produits fragile...

STEF-TFE

Stand D08

Spécialiste de la logistique sous température dirigée, STEF-TFE propose une offre complète de solutions de transport, logistique et systèmes d'informations, pour tous les produits agroalimentaires comme pour les produits dits thermo-sensibles.



Faits marquants en 2008

- ◆ En France, 4 nouveaux sites ont été mis en service et 5 extensions majeures ont été réalisées et en Europe des extensions de sites ont été réalisées à Barcelone et à Lisbonne ainsi qu'à Bruxelles.
- ◆ Modernisation de l'informatique transport avec le déploiement d'un TMS (Transport Management System), développé par Agrostar, le pôle informatique du groupe.
- ◆ Cavalieri est devenu filiale à 100 %.
- ◆ Rachat du fonds de commerce produits de la mer des sociétés du Groupe 2M (Dispam, Heliodis, Rapid's Languedociens).

Nouveautés 2009 présentées sur le salon

- ◆ En 2009, STEF-TFE fêtera les 20 ans de quelques unes de ses principales implantations européennes au Benelux et en Péninsule Ibérique.
- ◆ Construction en France du 1^{er} entrepôt logistique HQE. Il sera le plus grand entrepôt construit par le groupe en Europe pour le frais et l'ultra-frais.
- ◆ Info Quai, le nouveau système d'informatisation des quais, vise à tracer les flux physiques à travers les étiquettes palettes.

STRADA

Stand P04

Editeurs de logiciels pour le transport routier de marchandises allant de la gestion des temps des conducteurs à la gestion de l'exploitation transports par le biais de l'informatique embarquée.

Faits marquants en 2008

Sortie du StradaCard V2, la nouvelle version du lecteur de cartes conducteurs pour l'enregistrement légal des temps d'activité des chauffeurs.

Nouveautés 2009 présentées sur le salon

- ◆ Présentation de l'offre d'informatique Embarquée et d'une solution de gestion des temps des conducteurs en Full Web.
- ◆ Animation « Anti Stress » uniquement pour les transporteurs.

STS

Stand N04

STS couvre les besoins de la gestion sociale, depuis la collecte des données disque ou chrono numérique jusqu'au reporting social et la prévention des infractions, en passant par le traitement et l'analyse des données et l'externalisation de la paie.

Faits marquants en 2008

Les transports Moulinois ont choisi d'externaliser la gestion de leurs données sociales et le traitement de la paie auprès de STS.

Animations salon

STS propose aux transporteurs deux indicateurs de gestion sociale issus de ses bases de données. Le premier indicateur permet de suivre l'évolution dans le temps du nombre moyen d'infractions constatées par conducteur et par mois sur un panel de plus de 5.000 conducteurs. Le second mesure les retards moyens constatés sur le téléchargement des cartes conducteurs, au-delà du délai légal de 28 jours.

TELEROUTE

Stand H46

Teleroute est un service de bourse de fret qui repose sur 3 systèmes d'accès : Teleroute GO pour les TPE, Teleroute PRO pour les PME et Teleroute ACTIVE pour les grands groupes. Chacune est adaptée au type d'utilisation (occasionnelle, régulière ou intensive) et à la taille du client. Aujourd'hui, ce sont près de 60.000 utilisateurs actifs qui organisent et optimisent leur transport via la bourse de fret.

Faits marquants en 2008

- ◆ Le groupement de transporteur ASTRE a intégré la bourse de fret dans son système de gestion.
- ◆ STEF TFE et Teleroute ont signé un contrat de partenariat européen visant à mettre place d'un système de dépose unique.
- ◆ Le groupement de commissionnaires TEN Organisation s'est associé à Teleroute pour déposer son fret et développer ses opérations nationales.
- ◆ L'AFPA a choisi Teleroute comme bourse de fret intégrée à la formation des futurs exploitants.

Nouveautés 2009 présentées sur le salon



©Teleroute

Teleroute inaugure TransportPlaza, un site communautaire dédié aux professionnels du Transport. L'objectif est de créer une communauté virtuelle pour que chaque membre inscrit élargisse son réseau de contacts, s'informe sur les dernières tendances du marché (baromètre, livres blancs, etc.) et participe à des forums de discussions.

TERRA NOVA INGENIERIE

Stand L04

Terra Nova Ingenierie est une SSII qui développe des Interfaces Homme-Machine et des progiciels spécifiques à la collecte des déchets, à la propreté urbaine, au transport et à la logistique. Elle commercialise l'offre Sygecid en France, au Brésil (São Paulo) et bientôt en Tunisie. La société fabrique par ailleurs le calculateur embarqué XCOM qui collecte toutes les informations provenant des divers organes du véhicule et les transmet via différents types de réseaux (GSM-GPRS, Radio, Wi-Fi, TETRA).

Faits marquants en 2008

- ◆ Lancement du nouveau calculateur XCOM 4006 GSM/GPRS, module GPS, multi-connexions et du terminal embarqué tactile ADVG/P.
- ◆ Accord avec des intégrateurs en Tunisie (Tunis) et au Brésil (São Paulo).

Nouveautés 2009 présentées sur le salon

- ◆ Solution Sygecid version ERP.
- ◆ Version 2.0 du Logiciel Sygetrack ECO2.
- ◆ Intégration de la fonctionnalité d'analyse de la conduite.
- ◆ Intégration de la fonctionnalité d'évaluation des tournées en vue d'un Bilan Carbone.



©Terra Nova

**Retrouvez Supply Chain Magazine
au salon SITL : Stand F20**

TIMOCOM SOFT- UND HARDWARE

Stand H30



Andreas Möllenbeck, DG

©TimoCom

TimoCom Soft- und Hardware est l'opérateur de la bourse de fret et de véhicules TimoCom TRUCK & CARGO, le leader du marché des bourses de fret et de véhicules en Europe. Ce logiciel donne accès aux utilisateurs à une plate-forme virtuelle où les transporteurs et les affréteurs se rencontrent quotidiennement pour négocier du fret et des capacités chargement.

Faits marquants en 2008

En 2008, nous avons apporté une nouvelle fonction à notre logiciel : la recherche régionale qui permet aux clients TimoCom de trouver plus rapidement des offres spécifiques à un département ou une région. Ces offres, dans un périmètre défini jusqu'à 200 km autour des codes postaux de départ et/ou d'arrivée, sont ainsi retenues et ajoutées à la liste des réponses.

Animations salon

Présentation du fonctionnement de TimoCom TRUCK & CARGO.

TRANSICS

Stand K06

Transics développe et commercialise des solutions de gestion de flotte avec informatique embarquée pour le secteur du transport et de la logistique à l'échelle européenne. Sa filiale DIS lui apporte en outre son savoir-faire en matière de traitement des données sociales.

Faits marquants en 2008

- ◆ Lancement de la nouvelle plate-forme de gestion TX-Connect et de l'ordinateur de bord TX-MAX avec aide à la navigation.
- ◆ Lancement de TX-Visio développé par DIS-Transics, un nouveau logiciel de gestion des données sociales, du tachygraphe à la prépaie.

Nouveautés 2009 présentées sur le salon

Présentation de l'offre globale de Transics et témoignages de transporteurs tels que les Transports Mermet, Ambroise Bouvier et d'autres à l'occasion de « Moments Infos » qui ont lieu le 24/03 et le 25/03 à 11h30 et à 16h, ainsi que le 26/03 à 11h30. Chaque session sera clôturée par un cocktail belge.

TRANSPOREON

Stand J38

Transporeon développe la plate-forme logicielle TISYS d'interconnexion directe entre chargeurs et transporteurs. L'outil permet de communiquer de manière automatique un ordre de transport au prestataire, de publier un ordre de transport auprès d'un groupe de transporteurs présélectionnés, de gérer les prises de RDV aux points de (dé)chargement, de remonter les statuts de suivi de livraison ou encore d'élaborer des statistiques et des indicateurs de performance (KPIs).

Faits marquants en 2008

- ◆ Nouveaux clients : Mondi, Thyssen Krupp, Nestlé Purina, InBev, Curver, Bosch Siemens Householdgoods, Sofidel, Eckes Granini, Syral...
- ◆ Mise en place d'une équipe de vente et de support en France pour la commercialisation de sa solution TISYS.

Animations salon

Présentation de la plate-forme e-logistique de Transporeon.



©Transporeon

TRANSWIDE

Stand H46

Transwide propose une plate-forme de communication et de collaboration en ligne à destination des chargeurs, transporteurs, freight Forwarder, réceptionnaires, lignes maritimes... Ses solutions couvrent la communication électronique des ordres de transports, la gestion des prises de rendez-vous, la gestion électronique des documents de transports, le suivi de l'exécution du transport ainsi que le reporting lié à tous les processus gérés.

Faits marquants en 2008

Avec des bureaux en Europe et aux États-Unis, Transwide a atteint une étape importante avec plus de 100 clients dont, pour les plus récents, St Gobain PAM, United Biscuits, Caterpillar, Rio Tinto, Cabot, Lyondell US, LU, Tereos, Cargill... Transwide a également connu une forte croissance du nombre de sociétés de transport avec un accès intégré. La solution est désormais utilisée par plus de 50.000 personnes dans plus de 65 pays à travers le monde.

Animations salon

- ◆ Lancement officiel d'un nouveau produit destiné aux chargeurs et 3-4PL.
- ◆ Transwide intervient lors de la conférence sur le thème « l'Accroissement de la performance logistique grâce aux nouvelles technologies » le Mercredi 25 mars de 10h45 à 12h45.

ULMA MANUTENCION

Stand H58



©Ulma Manutencion

ULMA Handling Systems conçoit et développe des installations complètes de stockage, de manutention et de tri utilisés depuis les processus de production jusqu'aux expéditions.

Faits marquants en 2008

ULMA Handling Systems conserve une activité équivalente en valeur à celle de l'année précédente. Elle aura néanmoins réalisé un plus grand nombre de projets par rapport à 2007, 34 au total.

Nouveautés 2009 présentées sur le salon

- ◆ Lancement du Système Duosys : Transstockeurs « Miniloads » synchronisés à très grande vitesse avec 2 machines AS/RS évoluant dans une même allée avec un contrôle centralisé et du système STV (« Sorting Transfer Vehicles ») de chariots automoteurs sur rails pour le tri des palettes à très haute cadence.
- ◆ Présentation de systèmes d'afficheurs lumineux « Pick To Light » pour l'assistance et la gestion des opérations de picking d'articles.



URBAN REAL ESTATE

Stand C57

Urban Real Estate, promoteur de parcs logistiques, coordonne le développement et la réalisation de parcs logistiques de 20.000 à 100.000 m² en tenant compte des problématiques de développement durable.

Faits marquants en 2008

- ◆ Depuis octobre 2008, l'entreprise a amorcé une stratégie de marque. Urban Real Estate pilote le développement de l'ensemble des plates-formes logistiques commercialisées sous la marque Geovia en France et développe en parallèle ses propres réalisations.
- ◆ Livraison du 1^{er} bâtiment Geovia Logistics de 36.226 m² d'entrepôt et 1.298 m² de bureaux à Soissons (02), construit par abcd suivant la charte « chantier QEB » et exploité par Orexad.
- ◆ Lancement d'un parc logistique multimodal nouvelle génération à Amilly.

Animations salon

- ◆ CITY HUB, un concept de bâtiment intelligent et durable à usage mixte de logistique et de bureaux dédié aux plates-formes de messagerie urbaine pour la logistique du « dernier kilomètre » afin de gérer les flux de marchandises destinés à être livrés en ville.

WINCANTON

Stand E12

Wincanton met en place des solutions logistiques dans les domaines de l'automobile à la grande distribution en passant par l'industrie pétrolière ou les biens de grande consommation.

Faits marquants en 2008

- ◆ Création d'une zone Europe de l'Ouest (à ce jour composée de la France et du Benelux) dirigée par Egbert Maagd, DG Europe de l'Ouest
- ◆ Acquisitions de Product Support Limited, prestataire logistique spécialisé dans les secteurs de la Défense et de l'Énergie et de HeBo, prestataire logistique spécialisé dans le secteur High Tech.
- ◆ Nouveaux clients : Britvic, Velux, DHC, Pixmania, Isover / St Gobain, Sara Lee, Blédina, Marley, Inbev, Nestlé Purina, Jardiland, Wavin, MBSA, Coliposte, Arcelor.



©Wincanton

Egbert Maagd, DG Europe de l'Ouest

WTRANSNET

Stand J51

Wtransnet, filiale de l'espagnol Wotrart, est spécialisée dans le développement de bourses de transport et dans la création d'outils de gestion spécifiques pour les entreprises du secteur du Transport et de la Logistique. Elle compte actuellement 8.000 entreprises adhérentes dans 22 pays européens.

Nouveautés 2009 présentées sur le salon

Wtransnet lance la première Bourse Nationale de transporteurs avec références pour répondre aux besoins des affréteurs les plus exigeants.



©Wtransnet

Retrouvez Supply Chain Magazine
Stand F20

XYRIC

Stand N38

XYRIC édite des logiciels pour le transport et la logistique. Proxylog gère l'exploitation du transport par lot et ½ lot, la messagerie, l'affrètement, quel que soit le domaine d'activité. La société propose également des modules GED, station chargeur, gestion de parc. Le module gestion de stocks permet de gérer les entrepôts publics et privés. Enfin, le logiciel pour réseaux de transport et plates-formes, basé sur une technologie full web permet une mise en œuvre rapide chez les adhérents.



Dominique Gaidier, DG

©xyric

Faits marquants en 2008

- ◆ Nouvelle version du logiciel de gestion des plates-formes de messagerie.
- ◆ Intégration des spécificités liées au métier du transport pour le secteur du BTP
- ◆ Accord de partenariat avec CEGID pour l'intégration des logiciels de comptabilité et de paie.

Animations salon

Présentation de la nouvelle version du logiciel de transport Proxylog intégrant notamment l'activité messagerie.

ZEBRA TECHNOLOGIES

Stand Q17

Zebra fabrique des solutions d'impression d'étiquettes code à barres dédiées transport et logistique, comprenant des imprimantes mobile, RFID, carte plastique.

Faits marquants en 2008

Lancement du système mobile RW 420 Route Palette permettant aux utilisateurs nomades d'emporter l'imprimante portable RW 420 de Zebra avec un terminal mobile robuste de Motorola, et des imprimantes compactes Zebra G-Series.



©Zebra

Nouveautés 2009 présentées sur le salon

- ◆ Imprimante mobile Zebra P4T/RP4T dotée en option de fonctionnalités d'impression et d'encodage RFID UHF.
- ◆ Nouvelle gamme d'imprimantes RFID UHF Zebra RZ Series

ZETESINTERSCAN

Stand H56

ZetesInterScan intègre des solutions globales d'identification automatique adaptées aux besoins de la Supply Chain. Ses solutions s'appuient sur des technologies telles que le code à barres, le vocal ou la RFID.

Faits marquants en 2008

- ◆ Finalisation de l'intégration d'InterScan Systèmes.
- ◆ Lancement de la solution vocale 3iV Crystal compatible avec les lecteurs, imprimantes et lecteurs RFID et certifiée SAP.

Animations salon

- ◆ Présentations des solutions Codes à barres, Voice (Talkman pour applications vocales de type Vocollect), RFID (Antennes, lecteurs, étiquettes de Type Intermec), Mobiles et d'Impression
- ◆ Animation technologie RFID : Tirage au sort - 3 iPod shuffle à gagner par jour par tirage. ◆