

Dominique Grégoire
devant le boîtier RFID
de l'entrée
de la blanchisserie
du CHU de Dijon



François Bisch,
Directeur des services
logistiques du CHU
de Dijon.



CHU de Dijon

De grandes ambitions en traçabilité

A la blanchisserie du CHU de Dijon, des tags RFID actifs pour le transport des armoires à linge viennent s'ajouter à des tags passifs pour le nettoyage des vêtements. C'est un lieu d'expérimentation avant d'éventuels déploiements sur d'autres flux logistiques plus critiques.

En lançant début janvier la phase pilote d'un projet d'étiquettes RFID sur le transport de linge entre la blanchisserie et les trois établissements du CHU de Dijon, François Bisch, Directeur des services logistiques de l'hôpital, affiche de grandes ambitions. L'objectif final est de tracer l'ensemble des flux de l'hôpital bourguignon :

- ◆ approvisionnement en produits finis : médicaments, produits hôteliers, dispositifs médicaux stériles ;
- ◆ approvisionnement, transformation, distribution de produits à courte péremption : sang, plaquettes, produits anticancéreux, repas ;
- ◆ collecte de prélèvements (6.000 à 8.000 par jour vers les laboratoires d'analyse) et déchets ;
- ◆ distribution et ramassage en boucle d'instruments et de linge ;

A noter qu'un pilote de tags passifs sur les instruments a, selon François Bisch, « montré ses limites ».

Un entrepôt central en 2008

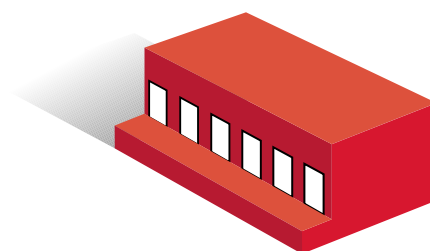
Cette ambition s'inscrit dans le cadre de l'agrandissement et de la modernisation de l'hôpital, aujourd'hui réparti sur trois sites qui comptent 1.634 lits. Un hôpital de 777 lits et de 80.000 m² est prévu pour fin 2008. Il entraîne la construction d'une plateforme logistique centrale, dont le démarrage est prévu en février 2008. Un budget de près de 13 M€ est dévolu au projet logistique. Y participent PEA Consulting et a-Sis, groupe Savoye, dont le WMS LM7 a été retenu pour gérer l'entrepôt. « Une même logique de traçabilité en système ouvert reposant sur les standards de GS1, quel que soit le produit, le lieu et le circuit, interne à l'hôpital ou en relation avec les fournisseurs, sous-tend nos projets », explique François Bisch. Au final, le monde aseptisé de l'hôpital permettra de tout tracer jusqu'au dossier patient, numéroté pour des raisons de confidentialité. Ainsi, le système informatique pourra dire de quelle boîte provient le médicament qui vient d'être donné à tel patient.

Test à blanc

Pour l'heure, la blanchisserie est un lieu d'expérimentation privilégié car c'est un circuit logistique en boucle fermée et aux processus bien maîtrisés. Chaque jour 14 tonnes transitent de et vers la blan-

SITES ET INFRASTRUCTURES LOGISTIQUES

Êtes-vous prêt à prendre une année d'avance ?



Avancez avec SITL

Plateformes logistiques, hubs, immobilier logistique, représentations régionales... Venez découvrir les nouveaux marchés du transport et de la logistique au salon SITL Temps réel 2007. Plus de 350 exposants et de nombreuses conférences vous y attendent pour faire le tour des innovations. Celles qui vous feront gagner demain...

Demandez votre badge d'accès gratuit dès aujourd'hui sur www.salon-sitl.com.

Votre code : P28

Le salon international des solutions logistiques
27, 28, 29 mars 2007 - Paris, Porte de Versailles - Hall 4

www.salon-sitl.com

info@salon-sitl.com



Gratuit au salon, le Guide Transport et Logistique 2007

SITL Temps réel
ce sont **aussi** les services transport et logistiques
et les systèmes d'information logistique.

SITL
TEMPS RÉEL

SALON
INTERNATIONAL
DES SOLUTIONS
LOGISTIQUES

Organisé par

 Reed Exhibitions



chisserie, dont 11 pour le CHU. Aujourd'hui, deux systèmes reposent sur la RFID active et passive.

Côté transport de linge, le pilote d'étiquettes RFID actives fonctionne depuis le début de l'année. Sont équipés de tags actifs RFID comportant un numéro d'identification unique douze armoires à linge et quinze points de chargement/déchargement (d'entrée/sortie de site, appelés « lieux logistiques »). Quatre camions sont munis de lecteurs RFID-boîtiers de transmission GPRS. Le tag actif a pour avantages indispensables d'être lu dans un rayon allant jusqu'à 30 m et de fonctionner sur des structures métalliques comme les armoires.

Inventaire permanent du contenu du véhicule

Ainsi, la capture de chaque lieu logistique par le lecteur du camion déclenche simultanément la lecture du chargement du véhicule et le transfert des données vers le serveur de Geodis, gestionnaire du projet. Elles sont analysées par le logiciel de gestion et de traçabilité des contenants Optitr@ck pour être envoyées au CHU de Dijon sous forme de statistiques d'aide à la décision. Le coût du pilote est de 15.000 € environ, grâce à la collaboration de Geodis et au faible coût des lecteurs de tags actifs équipés de GPRS (800€ l'unité) qui compensent le coût élevé du tag actif (10 à 15€), utilisé en faible nombre. Et le test portera bientôt sur le parc de 500 armoires de la blanchisserie.

Surmonter la crainte du fliqage

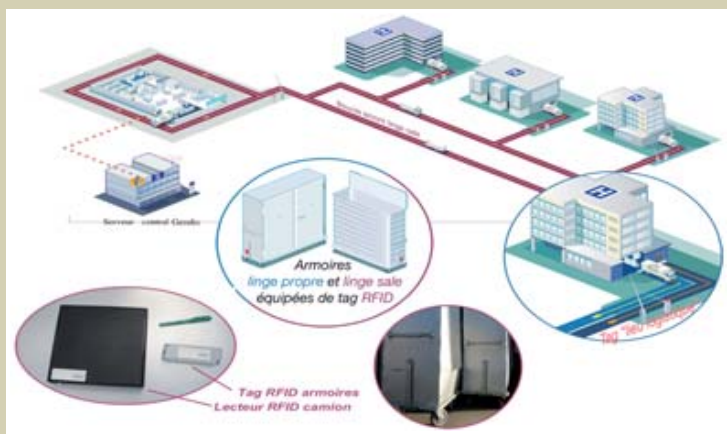
Dans la blanchisserie, un système de traçabilité des vêtements s'appuyant sur le marquage du linge avec des codes à points lus par une caméra a été mis en place il y a deux ans. Il a été remplacé par un système de tag RFID passif de la société Thermopatch. Le ROI a été récemment atteint ; le gain est de deux à trois secondes par vêtement grâce au système RFID. Or, la plupart des vêtements nominatifs (tous d'ici deux ans) appartenant à l'un des 6.500 collaborateurs du CHU, portent un tag. Ils représentent la moitié des 9.000 vêtements lavés chaque jour. L'opératrice passe le vêtement devant un lecteur et l'information de son service de destination est transférée sur le cintre, lui aussi équipé d'une puce. Ce dernier passe ensuite sur le trieur automatique avant d'être livré dans les armoires à linge. « Il a fallu vaincre la crainte des collaborateurs qui arrachaient au départ la puce RFID de peur d'être fliqués », explique un responsable qualité. Mais la moutarde ne leur est montée au nez qu'un temps, les efforts d'accompagnement ayant triomphé des réticences.



Le système de traçabilité par tag passif des vêtements.



Les vêtements mis sur cintre sont triés automatiquement.



La RFID gagne sur tous les terrains

Technigreg, fabricant des puces RFID actives pour la blanchisserie de l'hôpital de Dijon, fourmille de projets de traçabilité logistique que nous présente Dominique Grégoire, son PDG qui a créé la société il y a neuf ans (reprise en 2005 par le groupe canadien Lagassé).

« Nous offrons à Mac Key, fournisseur de steaks hachés surgelés pour Mc Donald, la traçabilité de ses palettes dans un environnement à -25° qui demande une tropicalisation des boîtiers. Notre client est Schoeller Arca Systems, spécialiste des systèmes d'emballage plastique qui loue les palettes à Mac Key. Notre système permet de faire l'inventaire automatique des palettes. Susceptibles de passer dans quarante abattoirs, ces dernières sont lues aux postes de lavage lors du retour chez le loueur, pour une facturation simplifiée. Toujours avec Schoeller Arca Systems et Semaq, nous avons lancé en novembre 2006 Wine Protect, un système d'identification, de localisation et de détection d'effraction qui enregistre les ouvertures de couvercle des caisses-palettes. Par ailleurs, nous équipons les trolleys de duty free d'avions Air France de tags actifs qui horodatent les ouvertures de porte, ce qui a permis de mettre fin à des vols importants de produits ».

Technigreg dispose d'une usine en Bretagne et d'une en Allemagne pour fabriquer tags et boîtiers. Il commercialise le système complet de traçabilité TraciLog, comprenant tags, boîtiers et lecteurs.

D'ici un an, les deux systèmes devraient être reliés, selon François Bisch, pour une traçabilité totale de chaque vêtement jusqu'à l'hôpital, grâce à la mise en place dans le système d'information d'un avis d'expédition comprenant les données sur les articles et numéros de lots contenus dans chaque armoire. **Christine Calais**